

BỘ NÔNG NGHIỆP VÀ MÔI TRƯỜNG
TRUNG TÂM QUY HOẠCH VÀ ĐIỀU TRA
TÀI NGUYÊN NƯỚC QUỐC GIA

CỘNG HÒA XÃ HỘI CHỦ NGHĨA VIỆT NAM
Độc lập – Tự do – Hạnh phúc

**Nhiệm vụ “Giám sát chất lượng nước trong hệ thống công trình thủy lợi sông
Nhuệ, phục vụ yêu cầu lấy nước sản xuất nông nghiệp”**

BẢN TIN THÁNG 3 NĂM 2026

I. Kết quả giám sát chất lượng nước

1. Vị trí giám sát

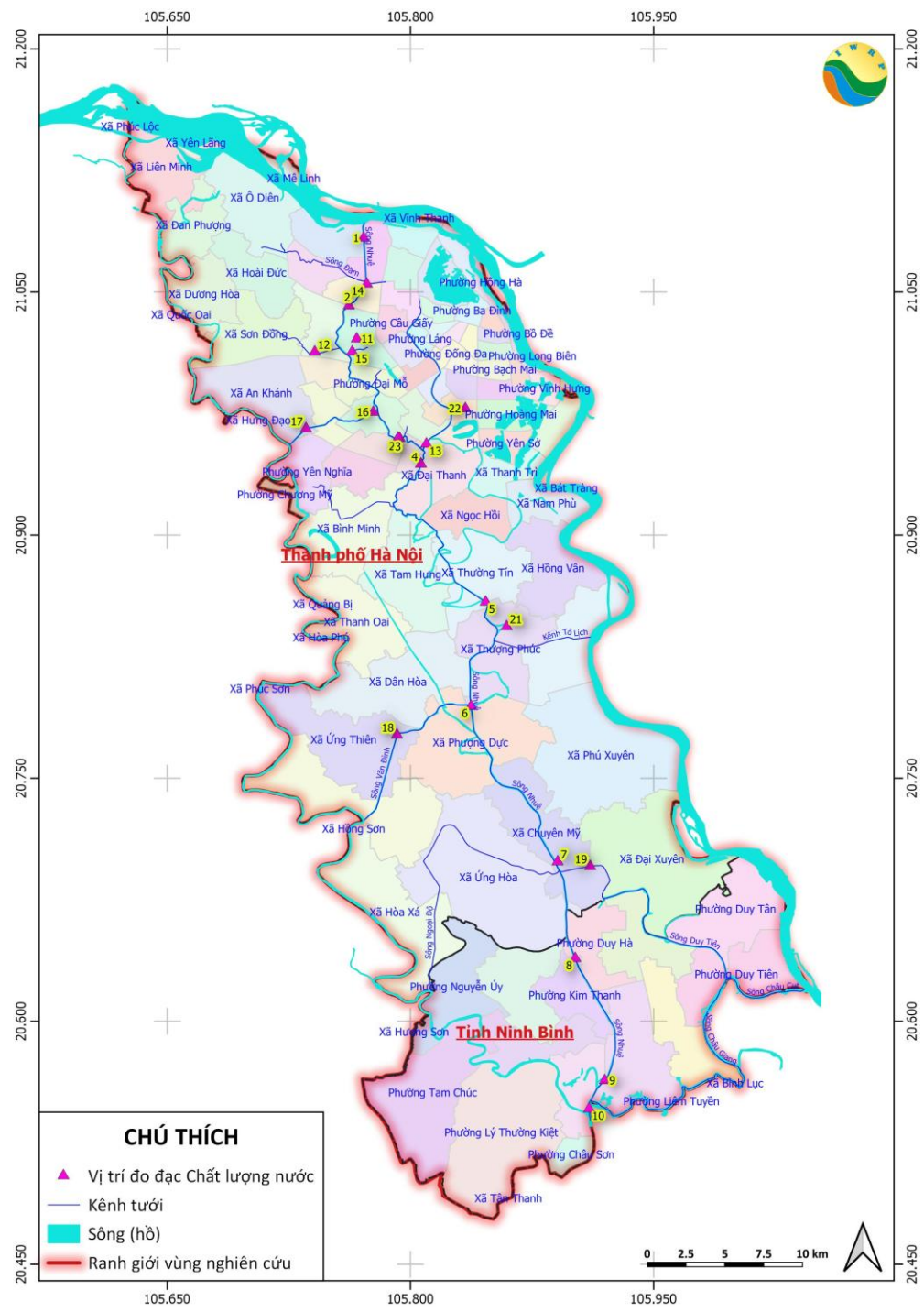
Thực hiện lấy mẫu tại 23 vị trí, trong đó có 10 vị trí trên trục chính sông Nhuệ, 13 vị trí là các điểm ô nhiễm nghiêm trọng và các kênh trục chính. Trong quá trình khảo sát thực địa sẽ mô tả chi tiết tình trạng môi trường ở thời điểm lấy mẫu như điều kiện thời tiết, thủy văn, môi trường xung quanh có khả năng ảnh hưởng tới chất lượng nước làm cơ sở xem xét thêm tính hợp lý của vị trí lấy mẫu nước.

Bảng 1: VỊ TRÍ GIÁM SÁT NƯỚC MẶT VÀ NHÓM CHỈ TIÊU PHÂN TÍCH

TT	Vị trí giám sát	Tọa độ		Chỉ tiêu phân tích	
		x	y	Lý hóa	Vi sinh
I. Trục chính sông Nhuệ					
1	Cống Liên Mạc – Bắc Từ Liêm	2331572	580095	+	+
2	Cầu Diễn – Nam Từ Liêm	2326937	579176	+	+
3	Đập Hà Đông (Thượng lưu)	2317906	582468	+	+
4	Cầu Tó - Thanh Trì	2316149	583844	+	+
5	Cầu Xém (Thường Tín)	2306747	588045	+	+
6	Đập Đồng Quan (Thượng lưu) (Phú Xuyên)	2299629	587145	+	+
7	Cầu Thần (Phú Xuyên)	2282437	593930	+	+
8	Đập Nhật Tựu (Thượng lưu)	2282437	593930	+	+
9	Cống Lương Cổ (Thượng lưu) - TP Phú Lý	2274111	595878	+	+
10	Phủ Lý- cầu Phủ Vân	2272172	594876	+	+
II. Điểm ô nhiễm nghiêm trọng, kênh trục chính và kênh tiêu					
11	Sông Đăm – Bắc Từ Liêm	2324682	579687	+	+
12	Sông Cầu Ngà – Nam Từ Liêm	2323770	577000	+	+
13	Đập Thanh Liệt – Thanh Trì	2317521	584186	+	+
14	Kênh Xuân La – Bắc Từ Liêm	2328428	580318	+	+
15	Kênh Phú Đô – Nam Từ Liêm	2323793	579404	+	+
16	Kênh tiêu Trung Văn (Nam Từ Liêm)	2321641	580781	+	+
17	Cầu Am, Vạn Phúc (Hà Đông)	2319680	580775	+	+
18	Kênh La Khê (Hà Đông)	2318530	576465	+	+

TT	Vị trí giám sát	Tọa độ		Chỉ tiêu phân tích	
		x	y	Lý hóa	Vi sinh
19	Kênh Vân Đình tại Cầu Bàu (Ứng Hòa)	2297645	582398	+	+
20	Kênh Duy Tiên (cầu Giẽ)	2288723	594860	+	+
21	Kênh Yên Xá – Thanh Trì	2317830	583370	+	+
22	Sông Tô Lịch trước nhập lưu sông Nhuệ tại Khánh Hà, Thường Tín	2304129	588961	+	+
23	Kênh Hòa Bình (Thanh Trì)	2313020	583972	+	+

Hình 1. BẢN ĐỒ KHẢO SÁT CHẤT LƯỢNG NƯỚC SÔNG NHUỆ



Bảng 2: TỔNG HỢP THÔNG TIN HIỆN TRƯỜNG THÁNG 3 NĂM 2026

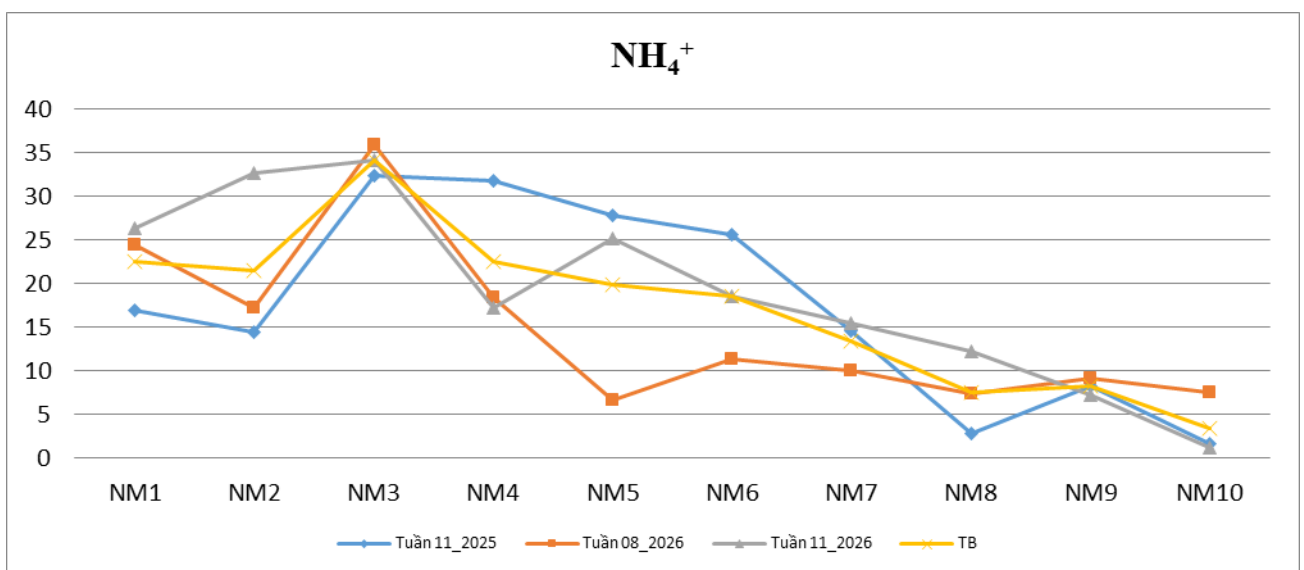
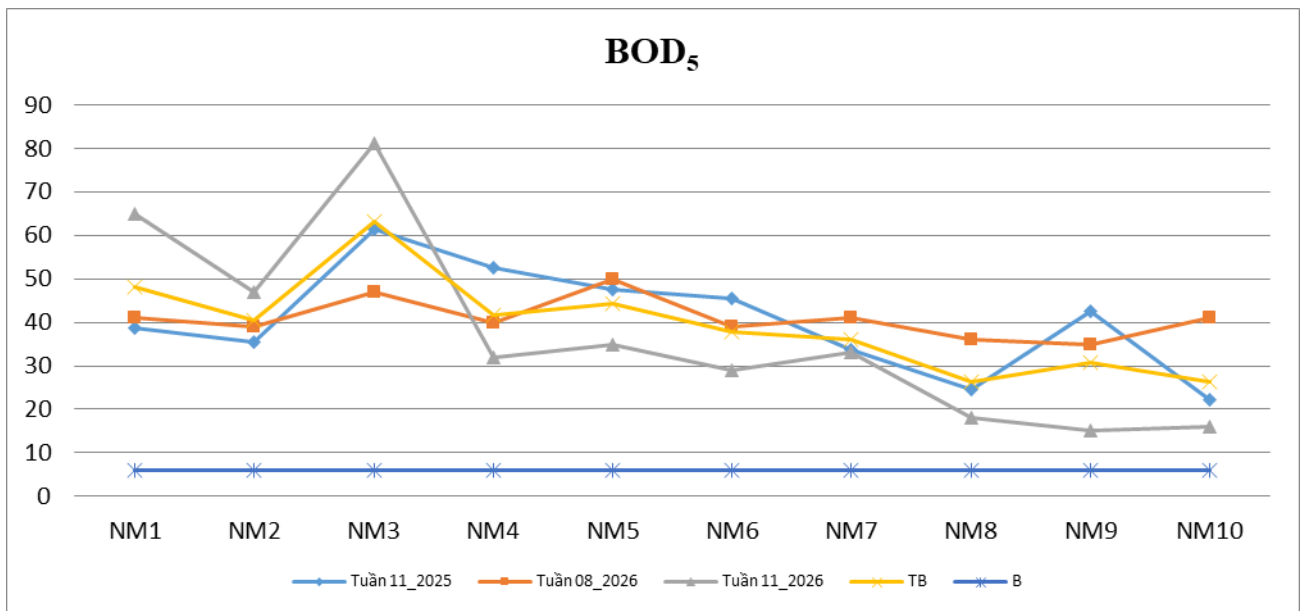
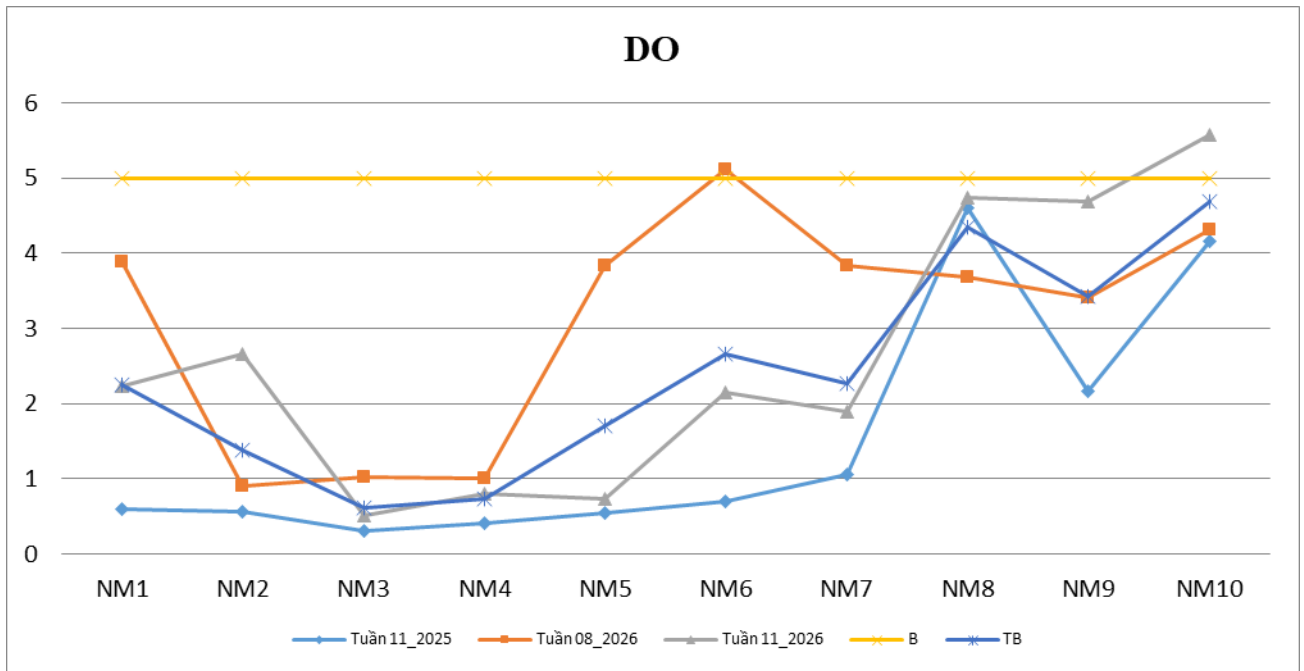
Vị trí	Thông tin hiện trường	
	Đ1T3	Đ2T3
Cống Liên Mạc	Nhiệt độ ngoài trời 23°C, độ ẩm 89%, mật độ mây 100%, gió Đông Nam 11 km/h. Cổng Liên Mạc 1 và 2 đóng. Hạ lưu cống có nhiều bèo. Nước màu xanh đen.	Nhiệt độ ngoài trời 26°C, độ ẩm 86%, mật độ mây 100%, gió Nam-Đông Nam 8 km/h. Cổng Liên Mạc 1 đóng, cống Liên Mạc 2 mở 1 cánh. Không có dòng chảy. Hạ lưu cống dồn nhiều bèo. Nước màu nâu đục.
Cầu Diễn	Nhiệt độ ngoài trời 23°C, độ ẩm 87%, mật độ mây 100%, gió Đông Nam 10 km/h. Dòng chảy chậm về hạ lưu. Mực nước thấp. Trên sông có nhiều rác. Nước màu đen.	Nhiệt độ ngoài trời 27°C, độ ẩm 81%, mật độ mây 100%, gió Nam-Đông Nam 7 km/h. Dòng chảy nhanh về hạ lưu. Mực nước cao. Nước màu đen đục.
Đập Hà Đông	Nhiệt độ ngoài trời 27°C, độ ẩm 70%, gió Đông Nam 13km/h. Mây 90%. Đập mở. Dòng chảy chậm về hạ lưu. Mực nước thấp, nước màu đen.	Nhiệt độ ngoài trời 32°C, độ ẩm 65%, gió Nam 11km/h. Mây 70%. Đập mở. Dòng chảy chậm về hạ lưu. Mực nước thấp, trên sông có nhiều rác.
Cầu Tó	Nhiệt độ ngoài trời 28°C, độ ẩm 70%, gió Nam-Đông Nam 15km/h. Mây 85%. Mực nước thấp. Dòng chảy chậm về hạ lưu. Nước màu đen.	Nhiệt độ ngoài trời 33°C, độ ẩm 60%, gió Nam 12km/h. Mây 60%. Mực nước trung bình. Dòng chảy chậm về hạ lưu. Nước màu đen.
Cầu Xém	Nhiệt độ ngoài trời 23°C, độ ẩm 65%, gió Nam-Đông Nam 15km/h. Mây 80%. Dòng chảy chậm về hạ lưu. Mực nước thấp. Nước màu xanh đen.	Nhiệt độ ngoài trời 32°C, độ ẩm 60%, gió Nam 12km/h. Mây 78%. Dòng chảy chậm về hạ lưu. Mực nước thấp. Nước màu xanh đen.
Đập Đồng Quan	Nhiệt độ ngoài trời 30°C, độ ẩm 63%, gió Đông Nam 18km/h, mây 90%. Đập mở thông. Dòng chảy rất chậm về hạ lưu. Mực nước trung bình.	Nhiệt độ ngoài trời 36°C, độ ẩm 46%, gió Nam 14km/h, mây 20%. Đập mở. Dòng chảy chậm về hạ lưu. Nước màu xanh lục.
Cầu Thần	Nhiệt độ ngoài trời 29°C, độ ẩm 66%, gió Đông Nam 19km/h, mây 90%. Dòng chảy chậm, ngược về thượng lưu. Mực nước thấp. Nước màu xanh lục.	Nhiệt độ ngoài trời 35°C, độ ẩm 50%, gió Nam-Đông Nam 16km/h, mây 50%. Dòng chảy rất chậm về hạ lưu. Mực nước trung bình. Nước màu xanh.
Đập Nhật Trụ	Nhiệt độ ngoài trời 28°C, độ ẩm 68%, gió Đông Nam 15km/h, mây 100%. Đập mở hé, dòng chảy rất chậm ngược lên thượng lưu. Mực nước trung bình.	Nhiệt độ ngoài trời 34°C, độ ẩm 55%, gió Nam-Đông Nam 18km/h, mây 70%. Đập đóng, không có dòng chảy. Nước màu xanh.
Cống Lương Cồ	Nhiệt độ ngoài trời 28°C, độ ẩm 70%, gió Đông Nam 15km/h, mây	Nhiệt độ ngoài trời 34°C, độ ẩm 55%, gió Nam-Đông Nam 18km/h, mây

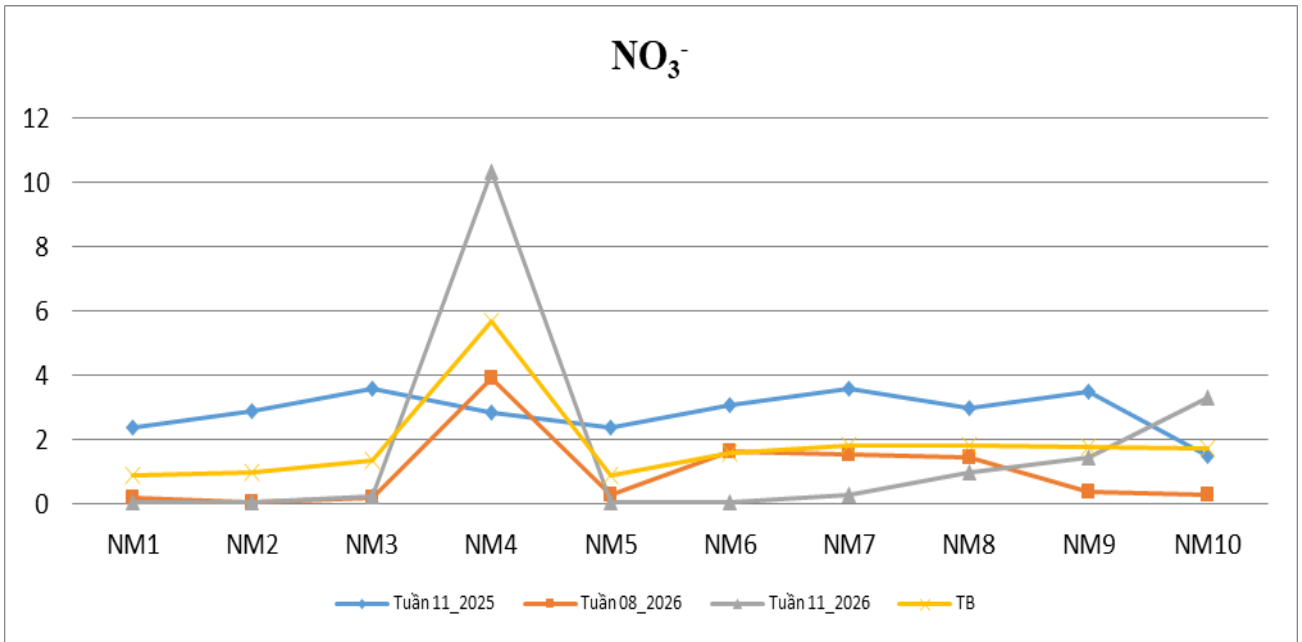
	100%. Cổng mở thông. Dòng chảy chậm ngược lên thượng lưu. Mức nước trung bình.	60%. Cổng mở. Mức nước trung bình. Dòng chảy chậm về hạ lưu. Nước màu xanh lục.
Cầu Phù Vân	Nhiệt độ ngoài trời 28°C, độ ẩm 72%, gió Đông Nam 15km/h, mây 100%. Dòng chảy chậm ra nhập lưu sông Đáy. Mức nước trung bình, nước màu xanh lục.	Nhiệt độ ngoài trời 33°C, độ ẩm 60%, gió Nam-Đông Nam 18km/h, mây 70%. Dòng chảy chậm ra sông Đáy. Mức nước trung bình, nước màu xanh lục.
Sông Đăm	Nhiệt độ ngoài trời 23°C, độ ẩm 83%, mật độ mây 100%, gió Đông Nam 11 km/h. Dòng chảy chậm ra nhập lưu sông Nhuệ. Mức nước thấp. Nước màu xanh đen.	Nhiệt độ ngoài trời 26°C, độ ẩm 86%, mật độ mây 100%, gió Nam-Đông Nam 8 km/h. Dòng chảy nhanh. Mức nước cao. Nước màu nâu đục.
Sông Cầu Ngà	Nhiệt độ ngoài trời 24°C, độ ẩm 80%, mật độ mây 98%, gió Nam-Đông Nam 12 km/h. Dòng chảy chậm ra sông Nhuệ. Mức nước thấp, nước màu xanh đen.	Nhiệt độ ngoài trời 30°C, độ ẩm 74%, mật độ mây 85%, gió Nam-Đông Nam 9 km/h. Dòng chảy nhanh ra sông Nhuệ. Mức nước trung bình, nước màu đen đục.
Đập Thanh Liệt	Nhiệt độ ngoài trời 28°C, độ ẩm 70%, mật độ mây 85%, gió Nam-Đông Nam 15 km/h. Đập đóng. Không có dòng chảy. Nước màu xanh.	Nhiệt độ ngoài trời 33°C, độ ẩm 61%, mật độ mây 60%, gió Nam 12 km/h. Đập đóng. Nước màu xanh. Mức nước hạ lưu cao hơn thượng lưu.
Kênh Xuân La	Nhiệt độ ngoài trời 23°C, độ ẩm 85%, mật độ mây 100%, gió Đông Nam 11 km/h. Cổng mở. Dòng chảy nhanh, xáo trộn rối ở hạ lưu. Mức nước thấp. Nước màu vàng có mùi hôi thối.	Nhiệt độ ngoài trời 26°C, độ ẩm 86%, mật độ mây 100%, gió Nam-Đông Nam 8 km/h. Dòng chảy nhanh, xáo trộn rối ở hạ lưu. Mức nước cao. Trạm bơm đang bơm tiêu nước. Nước màu vàng đục.
Kênh Phú Đô	Nhiệt độ ngoài trời 24°C, độ ẩm 82%, mật độ mây 100%, gió Nam-Đông Nam 10 km/h. Cổng mở hé. Dòng chảy chậm ra sông Nhuệ. Trạm bơm không hoạt động. Nước màu nâu đỏ.	Nhiệt độ ngoài trời 27°C, độ ẩm 81%, mật độ mây 100%, gió Nam-Đông Nam 7 km/h. Cổng mở. Trạm bơm không hoạt động. Mức nước trung bình. Nước màu đen.
Kênh tiêu Trung Vãn	Nhiệt độ ngoài trời 24°C, độ ẩm 80%, mật độ mây 100%, gió Nam-Đông Nam 12 km/h. Cổng mở hé. Dòng chảy chậm ra sông Nhuệ. Trạm bơm không hoạt động. Mức nước thấp, nước màu xám đen.	Nhiệt độ ngoài trời 27°C, độ ẩm 81%, mật độ mây 100%, gió Nam-Đông Nam 7 km/h. Cổng mở. Trạm bơm không hoạt động. Mức nước thấp, nước màu xám đen.
Cầu Am	Nhiệt độ ngoài trời 26°C, độ ẩm 75%, gió Nam-Đông Nam 14km/h. Mây 850%. Dòng chảy chậm ra sông Nhuệ, Mức nước thấp, nước màu xanh.	Nhiệt độ ngoài trời 31°C, độ ẩm 70%, gió Nam-Đông Nam 10km/h. Mây 80%. Dòng chảy chậm ra sông Nhuệ, Mức nước thấp, nước màu đen.
Kênh La Khê	Nhiệt độ ngoài trời 25°C, độ ẩm 75%, gió Nam-Đông Nam 14km/h. Mây 100%. Nước đứng, không có	Nhiệt độ ngoài trời 31°C, độ ẩm 70%, gió Nam-Đông Nam 10km/h. Mây 80%. Không có dòng chảy. Nước màu

	dòng chảy. Nước màu đen. Cổng Yên Nghĩa đóng, trạm bơm không hoạt động.	đen. Mực nước trung bình.
Kênh Vân Đình tại Cầu Bàu	Nhiệt độ ngoài trời 30°C, độ ẩm 63%, mật độ mây 90%, gió Đông Nam 18 km/h. Dòng chảy về hướng sông Đáy. Mực nước thấp, nước màu xanh, trên kênh nhiều rác.	Nhiệt độ ngoài trời 36°C, độ ẩm 40%, mật độ mây 20%, gió Nam-Đông Nam 14 km/h. Dòng chảy về hướng sông Đáy. Mực nước thấp, nước màu xanh.
Kênh Duy Tiên	Nhiệt độ ngoài trời 29°C, độ ẩm 66%, mật độ mây 80%, gió Đông Nam 19 km/h. Dòng chảy rất chậm ra sông Nhuệ vào. Mực nước thấp. Nước màu xanh lục	Nhiệt độ ngoài trời 35°C, độ ẩm 50%, mật độ mây 50%, gió Đông Nam 16 km/h. Dòng chảy chậm ra sông Nhuệ. Mực nước trung bình. Nước màu xanh lục
Kênh Yên Xá	Nhiệt độ ngoài trời 27°C, độ ẩm 71%, gió Nam-Đông Nam 13km/h. Mây 90%. Cổng mở. Mực nước thấp. Nước màu xám đen.	Nhiệt độ ngoài trời 32°C, độ ẩm 65%, gió Nam 11km/h. Mây 70%. Cổng mở. Mực nước thấp. Nước màu xám đen.
Sông Tô Lịch trước nhập lưu sông Nhuệ tại Khánh Hà, TT	Nhiệt độ ngoài trời 29°C, độ ẩm 65%, gió Nam-Đông Nam 15km/h. Mây 80%. Dòng chảy chậm ra sông Nhuệ. Mực nước trung bình. Trên kênh có nhiều rác Nước màu vàng xanh.	Nhiệt độ ngoài trời 35°C, độ ẩm 60%, gió Nam 12km/h. Mây 75%. Dòng chảy chậm ra sông Nhuệ. Mực nước cao. Trên kênh có nhiều rác Nước màu xanh lục.
Kênh Hòa Bình	Nhiệt độ ngoài trời 28°C, độ ẩm 65%, gió Nam-Đông Nam 15km/h. Mây 80%. Cổng đóng. Mực nước nội đồng cao hơn ngoài sông. Nước màu xanh lục.	Nhiệt độ ngoài trời 33°C, độ ẩm 61%, gió Nam 12km/h. Mây 60%. Cổng đóng. Mực nước nội đồng cao hơn ngoài sông. Nước màu xanh lục.

2. Kết quả đo đạc

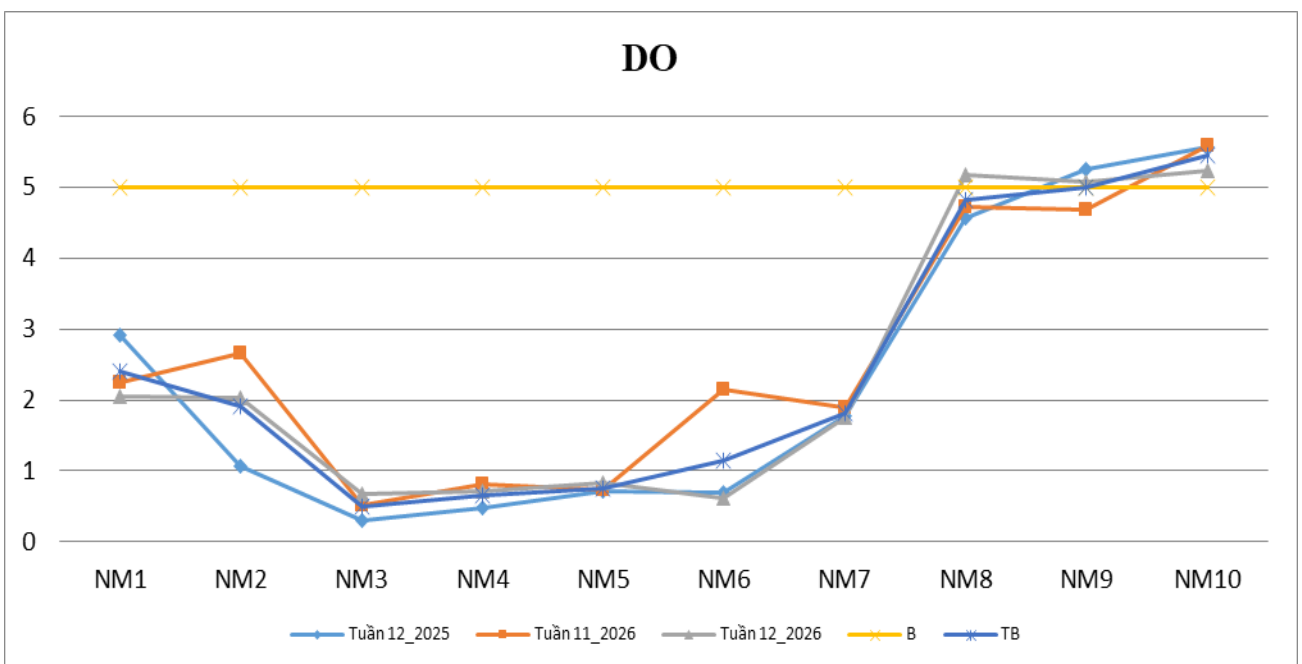
Đ1T3: Giá trị các thông số DO, BOD₅, NH₄⁺, NO₃⁻ giữa Đ1T3 năm 2026 so sánh với đợt trước (Đ2T2 năm 2026) và cùng kỳ năm trước (Đ1T3 năm 2025) cho thấy: Hàm lượng DO Đ1T3 năm 2026 trên toàn trục chính sông Nhuệ từ Liên Mạc tới Đồng Quan thấp hơn đợt trước và cao hơn cùng kỳ năm trước. Từ cầu Thần và hạ lưu hàm lượng DO cao hơn đợt trước và cùng kỳ năm trước. Hàm lượng BOD₅ từ Liên Mạc tới Hà Đông cao hơn đợt trước và cùng kỳ năm trước. Từ cầu Tó về hạ lưu hàm lượng BOD₅ thấp hơn đợt trước và cùng kỳ năm trước. Hàm lượng NH₄⁺ từ Liên Mạc tới cầu Diễn cao hơn đợt trước và cùng kỳ năm trước. Từ Hà Đông tới cầu Thần cao hơn đợt trước nhưng thấp hơn cùng kỳ năm trước. Hàm lượng NO₃⁻ đánh giá tổng thể đều thấp hơn đợt trước và cùng kỳ năm trước. Riêng vị trí số 4 (cầu Tó) cao hơn đợt trước và cùng kỳ năm trước.

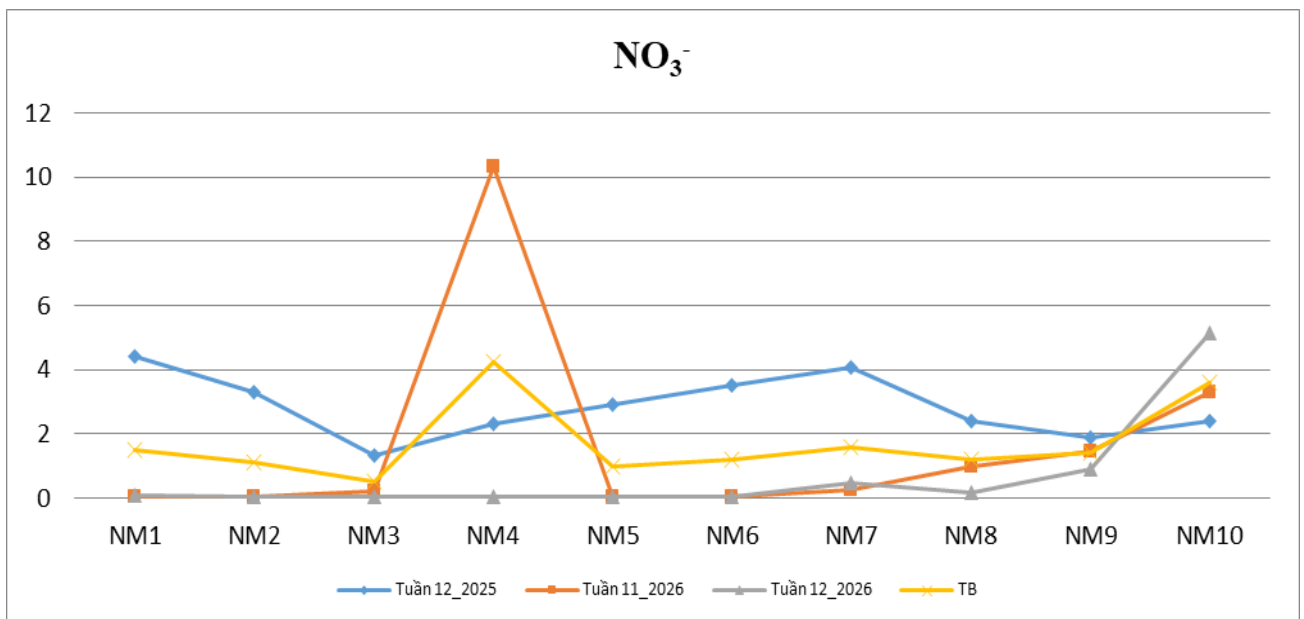
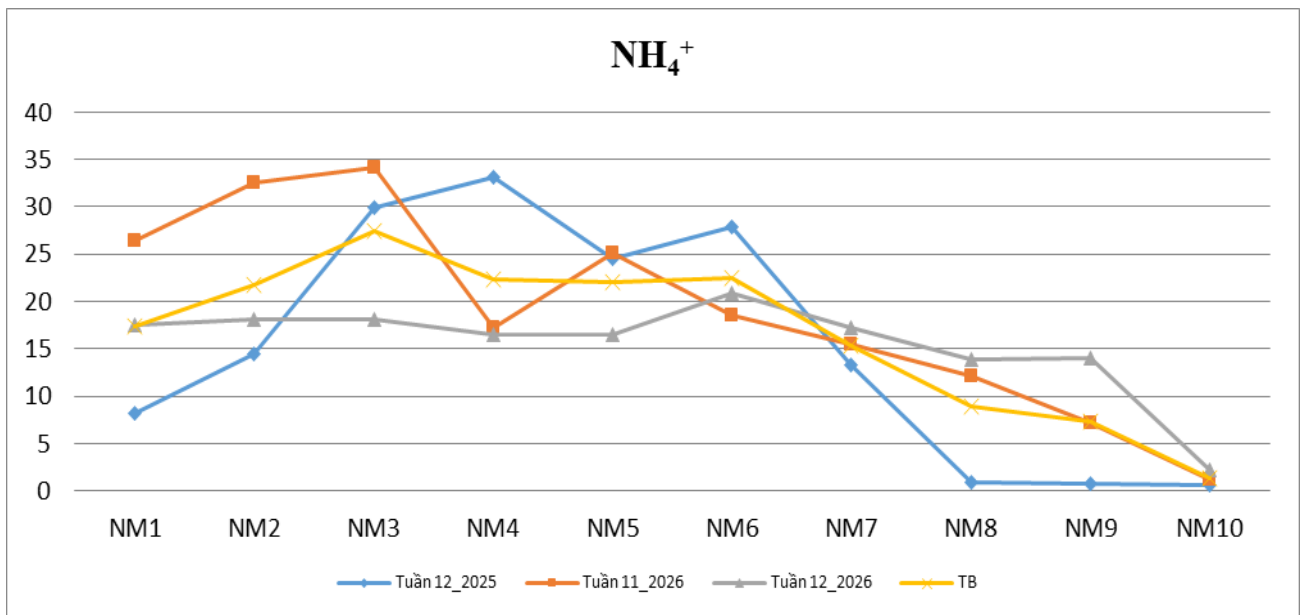
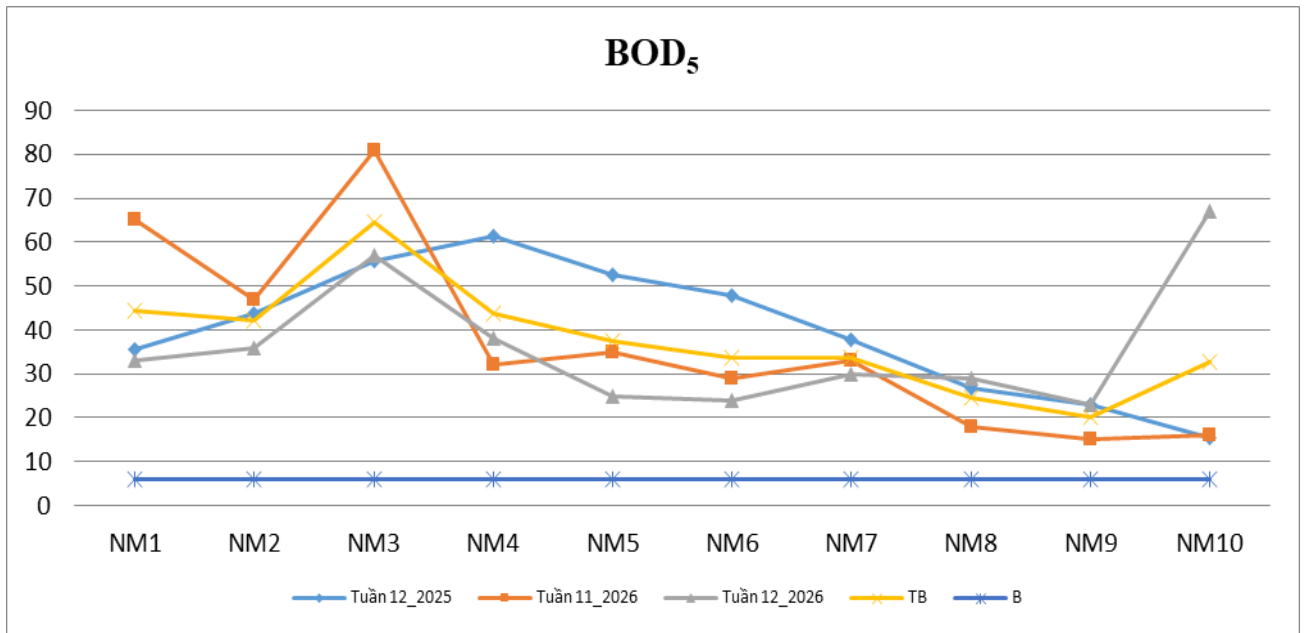




Đ2T3: Giá trị các thông số DO, BOD₅, NH₄⁺, NO₃⁻ giữa Đ2T3 năm 2026 so sánh với đợt trước (Đ1T3 năm 2026) và cùng kỳ năm trước (Đ2T3 năm 2025) cho thấy:

Hàm lượng DO Tuần 12 năm 2026 tại Liên Mạc thấp hơn đợt trước và cùng kỳ năm trước. Từ cầu Diễn tới cầu Xém hàm lượng DO thấp hơn đợt trước và cao hơn cùng kỳ năm trước. Xuôi về hạ lưu hàm lượng DO tương đương đợt trước và cùng kỳ năm trước. Hàm lượng BOD₅ từ Liên mạc tới cầu Thần thấp hơn đợt trước và cùng kỳ năm trước. Từ Nhật Tựu về hạ lưu hàm lượng BOD₅ cao hơn đợt trước và cùng kỳ năm trước. Hàm lượng NH₄⁺ từ Liên Mạc tới cầu Diễn thấp hơn đợt trước và cao hơn cùng kỳ năm trước. Từ Hà Đông tới Đồng Quan thấp hơn đợt trước và cùng kỳ năm trước. Hàm lượng NH₄⁺ đoạn hạ lưu cao hơn đợt trước và cùng kỳ năm trước. Hàm lượng NO₃⁻ thấp hơn đợt trước và cùng kỳ năm trước.



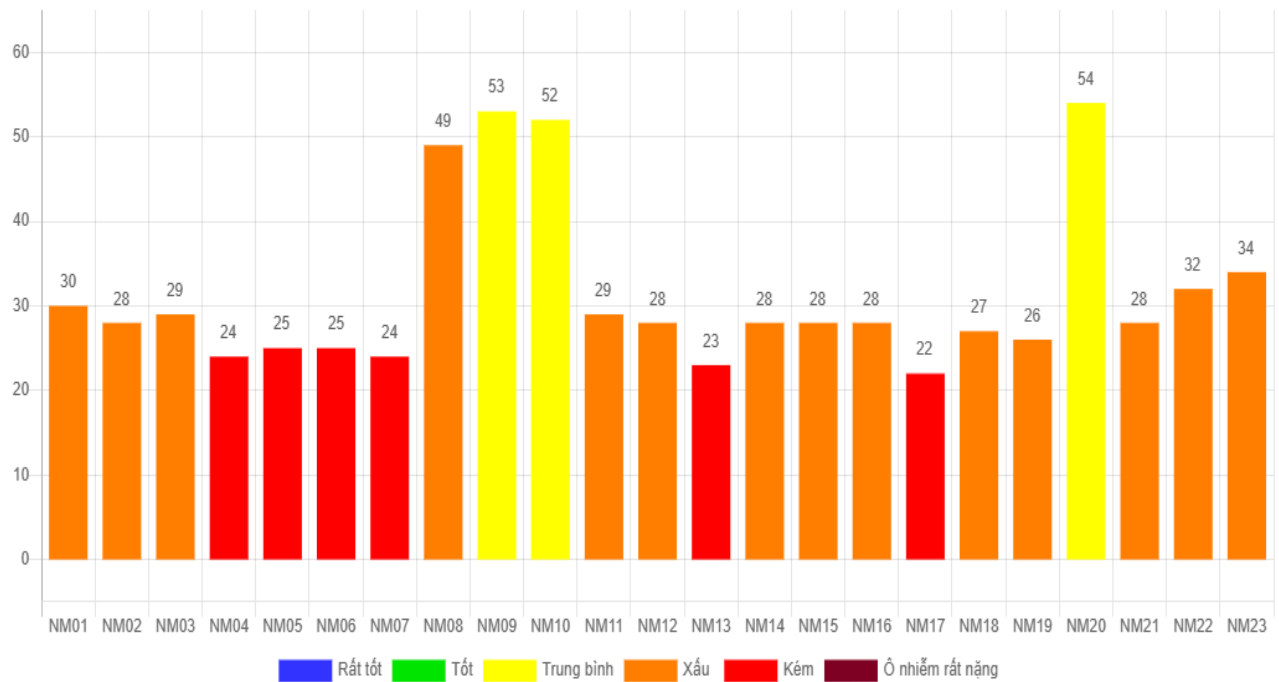


3. Kết quả tính toán WQI**Bảng 3: KẾT QUẢ TÍNH TOÁN WQI**

Vị trí	WQI		
	Đ2T2	Đ1T3	Đ2T3
	2025	2026	2026
Cống Liên Mạc	27	30	27
Cầu Diễn	25	28	27
Đập Hà Đông	25	29	25
Cầu Tó	18	24	25
Cầu Xém	26	25	27
Đập Đồng Quan	23	25	27
Cầu Thần	22	24	21
Đập Nhật Tựu	22	49	35
Cống Lương Cỏ	22	53	25
Cầu Phù Vân	27	52	26
Sông Dăm	21	29	22
Sông Cầu Ngà	25	28	25
Đập Thanh Liệt	17	23	21
Kênh Xuân La	25	28	22
Kênh Phú Đô	25	28	24
Kênh Trung Văn	25	28	25
Cầu Am	19	22	24
Kênh La Khê	25	27	25
Kênh Vân Đình	25	26	29
Kênh Duy Tiên	34	54	26
Kênh Yên Xá	34	28	25
Sông Tô Lịch	27	32	27
Kênh Hòa Bình	42	34	29

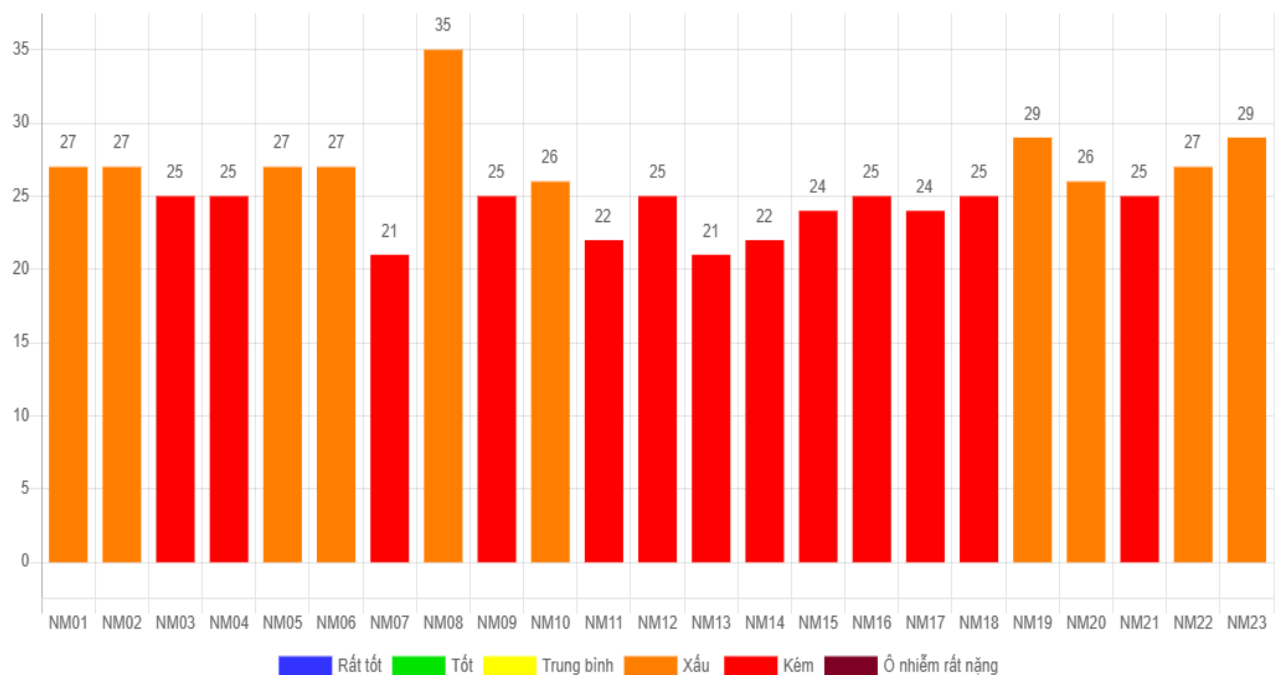
Đ1T3: Kết quả tính toán WQI Đ1T3 năm 2026 tại 23 vị trí khảo sát trong HTCTTL Sông Nhuệ dao động trong khoảng $22 \div 54$ cho thấy có 6 vị trí chất lượng nước thuộc loại V (kém) – nước bị ô nhiễm nặng, cần các biện pháp xử lý trong tương lai và không đủ tiêu chuẩn cấp nước cho tưới. Có 14 vị trí nước thuộc loại IV (xấu) – nước phục vụ giao thông thủy. Có 3 vị trí CLN màu vàng – nước sử dụng cho mục đích tưới tiêu.

Biểu đồ WQI_Đ1T3_2026



Đ2T3: Kết quả tính toán WQI Đ2T3 năm 2026 tại 23 vị trí khảo sát trong HTCTTL Sông Nhuệ dao động trong khoảng 21 ÷ 35 cho thấy có 13 vị trí chất lượng nước thuộc loại V (kém) – nước bị ô nhiễm nặng, cần các biện pháp xử lý trong tương lai và không đủ tiêu chuẩn cấp nước cho tưới. Có 10 vị trí nước thuộc loại IV (xấu) – nước phục vụ giao thông thủy. Không có vị trí nào CLN màu vàng – nước sử dụng cho mục đích tưới tiêu.

Biểu đồ WQI_Đ2T3_2026



II. Dự báo chất lượng nước tháng tiếp theo

1. Diễn biến thủy văn và lịch sản xuất trong tháng 4

- Diễn biến tình hình thủy văn đã qua:

Sông Thao: Trong tháng 3, trên sông Thao mực nước có 3 đợt dao động nhỏ, sau biến đổi chậm. Tại trạm Yên Bái và trạm Phú Thọ đã xuất hiện giá trị min nhất trong chuỗi số liệu cùng kỳ.

Sông Đà: Dòng chảy đến hồ Hòa Bình dao động theo điều tiết của thủy điện tuyến trên.

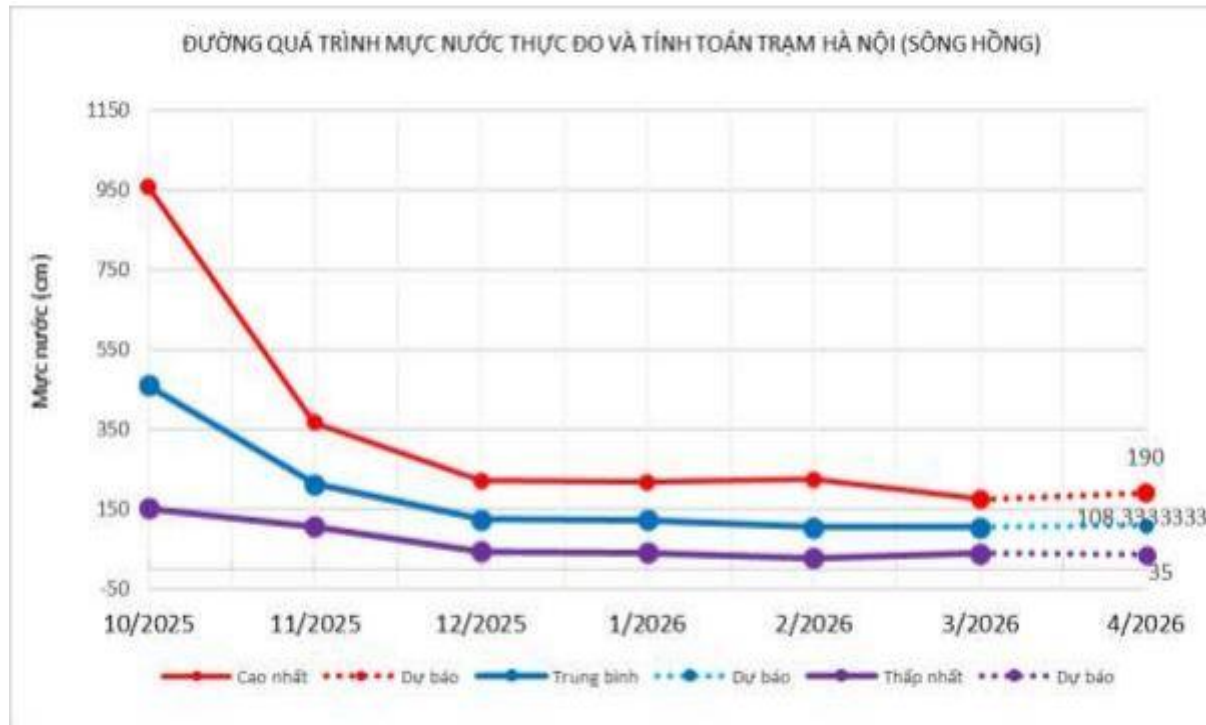
Sông Hồng: Mực nước hạ lưu sông Hồng tại trạm Hà Nội có dao động do chịu ảnh hưởng của chế độ thủy triều và ảnh hưởng điều tiết thủy điện tuyến trên.

- Dự báo, cảnh báo:

Sông Thao: Trong tháng 4, trên sông Thao mực nước có khả năng có 1-2 đợt dao động.

Sông Đà: Dòng chảy đến hồ Hòa Bình tiếp tục dao động theo điều tiết của thủy điện tuyến trên.

Sông Hồng: Mực nước hạ lưu sông Hồng tại trạm Hà Nội tiếp tục biến đổi chậm và chịu ảnh hưởng mạnh của thủy triều và chịu ảnh hưởng của điều tiết thủy điện tuyến trên.



Trong tháng 4 năm 2026 HTTL Sông Nhuệ tiếp tục lấy nước để tưới dưỡng cho cây lúa, tuy nhiên chỉ lấy nước ở những thời điểm ít mưa và khu vực cao. Giai đoạn tháng 4 chuyển mùa, đã xuất hiện mưa lớn đầu mùa vì vậy nguồn nước trong hệ thống tương đối dồi dào. Một số khu vực vùng trũng phải chủ động tiêu để bón phân chăm sóc cây lúa.

2. Dự báo tình hình chất lượng nước trong tháng 4

Bảng 4: TỔNG HỢP KẾT QUẢ DỰ BÁO DO THÁNG 4 NĂM 2026 HTCTTL SÔNG NHUỆ

STT	Vị trí	DO - Tháng 4															QCVN B 08:2023
		1	2	3	4	5	6	7	8	9	10	11	12	13	14	15	
1	Cống Liên Mạc	4.73	4.46	4.19	3.92	3.68	3.46	3.25	3.06	2.89	2.72	2.57	2.43	2.30	2.18	2.07	≥ 5
2	Cầu Diễn	0.88	0.94	0.96	0.96	0.96	0.96	0.96	0.96	0.96	0.96	0.96	0.96	0.96	0.96	0.96	≥ 5
3	Đập Hà Đông	0.75	1.27	0.76	0.77	0.77	0.77	0.77	0.77	0.77	0.77	0.77	0.77	0.78	0.78	0.78	≥ 5
4	Cầu Tó	1.29	0.79	0.75	0.76	0.77	0.76	0.76	0.76	0.76	0.76	0.76	0.76	0.76	0.76	0.76	≥ 5
5	Cầu Xém	2.88	0.77	0.99	0.82	0.84	0.79	0.78	0.78	0.77	0.77	0.77	0.76	0.76	0.76	0.76	≥ 5
6	Đập Đồng Quan	4.59	0.65	0.07	0.31	0.31	0.53	0.60	0.57	0.63	0.71	0.75	0.75	0.75	0.71	0.69	≥ 5
7	Cầu Thần	4.47	4.48	4.41	3.36	2.50	2.04	1.88	1.46	0.94	0.93	0.85	1.09	1.30	1.32	1.32	≥ 5
8	Đập Nhật Tựu	5.00	5.01	5.01	5.02	5.02	5.01	5.01	5.01	5.01	5.01	5.01	5.01	5.01	5.01	5.01	≥ 5
9	Cống Lương Cỏ	4.70	4.50	4.45	4.20	3.45	3.83	4.59	4.59	4.59	4.59	4.59	4.59	4.59	4.59	4.59	≥ 5
10	Cầu Phù Vân	4.69	4.62	4.29	3.96	4.08	3.84	4.68	4.68	4.68	4.68	4.68	4.68	4.68	4.68	4.68	≥ 5
11	Sông Đăm	1.01	1.01	1.01	1.01	1.01	1.01	1.01	1.01	1.01	1.01	1.01	1.01	1.01	1.01	1.01	≥ 5
12	Sông Cầu Ngà	0.95	0.95	0.95	0.95	0.95	0.95	0.95	0.95	0.95	0.95	0.95	0.95	0.95	0.95	0.95	≥ 5
13	Đập Thanh Liệt	0.77	0.77	0.77	0.77	0.77	0.77	0.77	0.77	0.77	0.77	0.77	0.77	0.77	0.77	0.77	≥ 5
14	Kênh Xuân La	0.91	0.91	0.91	0.91	0.91	0.91	0.91	0.91	0.91	0.91	0.91	0.91	0.91	0.91	0.91	≥ 5
15	Kênh Phú Đô	0.55	0.55	0.55	0.55	0.55	0.55	0.55	0.55	0.55	0.55	0.55	0.55	0.55	0.55	0.55	≥ 5
16	Kênh Trung Văn	0.63	0.63	0.63	0.63	0.63	0.63	0.63	0.63	0.63	0.63	0.63	0.63	0.63	0.63	0.63	≥ 5
17	Cầu Am	0.69	0.69	0.69	0.69	0.69	0.69	0.69	0.69	0.69	0.69	0.69	0.69	0.69	0.69	0.69	≥ 5
18	Kênh La Khê	0.44	0.44	0.44	0.44	0.44	0.44	0.44	0.44	0.44	0.44	0.44	0.44	0.44	0.44	0.44	≥ 5
19	Kênh Vân Đình	3.72	3.72	3.72	3.72	3.72	3.72	3.72	3.72	3.72	3.72	3.72	3.72	3.72	3.72	3.72	≥ 5
20	Kênh Duy Tiên	3.86	3.86	3.86	3.86	3.86	3.86	3.86	3.86	3.86	3.86	3.86	3.86	3.86	3.86	3.86	≥ 5
21	Kênh Yên Xá	0.65	0.65	0.65	0.65	0.65	0.65	0.65	0.65	0.65	0.65	0.65	0.65	0.65	0.65	0.65	≥ 5
22	Sông Tô Lịch	4.92	4.92	4.92	4.92	4.92	4.92	4.92	4.92	4.92	4.92	4.92	4.92	4.92	4.92	4.92	≥ 5
23	Kênh Hòa Bình	4.68	4.68	4.68	4.68	4.68	4.68	4.68	4.68	4.68	4.68	4.68	4.68	4.68	4.68	4.68	≥ 5

STT	Vị trí	DO - Tháng 4															QCVN B 08:2023	
		16	17	18	19	20	21	22	23	24	25	26	27	28	29	30		
1	Công Liên Mạc	1.97	1.87	1.78	1.70	1.62	1.55	1.48	1.42	1.37	1.31	1.26	1.22	1.17	1.13	1.10	≥5	
2	Cầu Diễn	0.96	0.96	0.96	0.96	0.96	0.96	0.96	0.96	0.96	0.96	0.96	0.96	0.96	0.96	0.96	0.97	≥5
3	Đập Hà Đông	0.78	0.78	0.78	0.78	0.78	0.78	0.78	0.78	0.78	0.78	0.78	0.78	0.78	0.78	0.78	0.78	≥5
4	Cầu Tó	0.76	0.76	0.76	0.76	0.76	0.76	0.76	0.76	0.76	0.76	0.76	0.76	0.76	0.76	0.76	0.76	≥5
5	Cầu Xém	0.77	0.77	0.77	0.77	0.77	0.77	0.77	0.77	0.77	0.77	0.77	0.77	0.77	0.77	0.77	0.77	≥5
6	Đập Đồng Quan	0.69	0.69	0.69	0.69	0.69	0.69	0.69	0.69	0.69	0.69	0.69	0.69	0.69	0.69	0.69	0.69	≥5
7	Cầu Thần	1.33	1.33	1.33	1.33	1.33	1.33	1.33	1.33	1.33	1.33	1.33	1.33	1.33	1.33	1.33	1.33	≥5
8	Đập Nhật Tựu	5.01	5.01	5.01	5.01	5.01	5.01	5.01	5.01	5.01	5.01	5.01	5.01	5.01	5.01	5.01	5.01	≥5
9	Công Lương Cỏ	4.59	4.59	4.59	4.59	4.59	4.59	4.59	4.59	4.59	4.59	4.59	4.59	4.59	4.59	4.59	4.59	≥5
10	Cầu Phù Vân	4.68	4.68	4.68	4.68	4.68	4.68	4.68	4.68	4.68	4.68	4.68	4.68	4.68	4.68	4.68	4.68	≥5
11	Sông Đăm	1.01	1.01	1.01	1.01	1.01	1.01	1.01	1.01	1.01	1.01	1.01	1.01	1.01	1.01	1.01	1.01	≥5
12	Sông Cầu Ngà	0.95	0.95	0.95	0.95	0.95	0.95	0.95	0.95	0.95	0.95	0.95	0.95	0.95	0.95	0.95	0.95	≥5
13	Đập Thanh Liệt	0.77	0.77	0.77	0.77	0.77	0.77	0.77	0.77	0.77	0.77	0.77	0.77	0.77	0.77	0.77	0.77	≥5
14	Kênh Xuân La	0.91	0.91	0.91	0.91	0.91	0.91	0.91	0.91	0.91	0.91	0.91	0.91	0.91	0.91	0.91	0.91	≥5
15	Kênh Phú Đô	0.55	0.55	0.55	0.55	0.55	0.55	0.55	0.55	0.55	0.55	0.55	0.55	0.55	0.55	0.55	0.55	≥5
16	Kênh Trung Văn	0.63	0.63	0.63	0.63	0.63	0.63	0.63	0.63	0.63	0.63	0.63	0.63	0.63	0.63	0.63	0.63	≥5
17	Cầu Am	0.69	0.69	0.69	0.69	0.69	0.69	0.69	0.69	0.69	0.69	0.69	0.69	0.69	0.69	0.69	0.69	≥5
18	Kênh La Khê	0.44	0.44	0.44	0.44	0.44	0.44	0.44	0.44	0.44	0.44	0.44	0.44	0.44	0.44	0.44	0.44	≥5
19	Kênh Vân Đình	3.72	3.72	3.72	3.72	3.72	3.72	3.72	3.72	3.72	3.72	3.72	3.72	3.72	3.72	3.72	3.72	≥5
20	Kênh Duy Tiên	3.86	3.86	3.86	3.86	3.86	3.86	3.86	3.86	3.86	3.86	3.86	3.86	3.86	3.86	3.86	3.86	≥5
21	Kênh Yên Xá	0.65	0.65	0.65	0.65	0.65	0.65	0.65	0.65	0.65	0.65	0.65	0.65	0.65	0.65	0.65	0.65	≥5
22	Sông Tô Lịch	4.92	4.92	4.92	4.92	4.92	4.92	4.92	4.92	4.92	4.92	4.92	4.92	4.92	4.92	4.92	4.92	≥5
23	Kênh Hòa Bình	4.68	4.68	4.68	4.68	4.68	4.68	4.68	4.68	4.68	4.68	4.68	4.68	4.68	4.68	4.68	4.68	≥5

Bảng 5: TỔNG HỢP KẾT QUẢ DỰ BÁO BOD₅ THÁNG 4 NĂM 2026 HTCTTL SÔNG NHUỆ

STT	Vị trí	BOD ₅ - Tháng 4															QCVN B 08:2023
		1	2	3	4	5	6	7	8	9	10	11	12	13	14	15	
1	Cống Liên Mạc	6.03	6.97	7.94	8.92	9.74	10.57	11.30	11.98	12.61	13.20	13.75	14.26	14.74	15.18	15.59	≤6
2	Cầu Diên	25.87	25.68	25.58	25.59	25.60	25.62	25.64	25.64	25.65	25.65	25.66	25.66	25.67	25.67	25.67	≤6
3	Đập Hà Đông	32.41	24.43	30.75	30.53	30.83	30.57	30.60	30.63	30.65	30.67	30.68	30.70	30.71	30.71	30.72	≤6
4	Cầu Tó	31.28	28.33	30.99	30.71	30.05	30.28	30.16	30.17	30.18	30.19	30.19	30.20	30.20	30.20	30.21	≤6
5	Cầu Xém	21.01	30.71	27.56	29.91	29.52	29.63	29.92	29.91	29.95	29.98	30.00	30.01	30.02	30.02	30.03	≤6
6	Đập Đồng Quan	7.26	35.53	27.25	30.56	30.19	30.11	30.72	30.57	30.64	30.78	30.85	30.86	30.86	30.83	30.81	≤6
7	Cầu Thần	28.45	28.54	28.49	27.79	27.17	26.86	26.72	26.61	25.86	25.94	25.99	26.17	26.34	26.38	26.39	≤6
8	Đập Nhật Tựu	5.64	6.22	7.01	7.59	8.48	10.32	10.32	10.32	10.32	10.32	10.32	10.32	10.32	10.32	10.32	≤6
9	Cống Lương Cỏ	28.66	28.50	28.47	28.31	27.75	28.01	28.61	28.61	28.61	28.61	28.61	28.61	28.61	28.61	28.61	≤6
10	Cầu Phù Vân	29.70	32.94	32.38	31.68	31.34	32.20	33.93	33.93	33.93	33.93	33.93	33.93	33.93	33.93	33.93	≤6
11	Sông Đăm	25.00	25.00	25.00	25.00	25.00	25.00	25.00	25.00	25.00	25.00	25.00	25.00	25.00	25.00	25.00	≤6
12	Sông Cầu Ngà	43.00	43.00	43.00	43.00	43.00	43.00	43.00	43.00	43.00	43.00	43.00	43.00	43.00	43.00	43.00	≤6
13	Đập Thanh Liệt	26.00	26.00	26.00	26.00	26.00	26.00	26.00	26.00	26.00	26.00	26.00	26.00	26.00	26.00	26.00	≤6
14	Kênh Xuân La	25.00	25.00	25.00	25.00	25.00	25.00	25.00	25.00	25.00	25.00	25.00	25.00	25.00	25.00	25.00	≤6
15	Kênh Phú Đô	67.00	67.00	67.00	67.00	67.00	67.00	67.00	67.00	67.00	67.00	67.00	67.00	67.00	67.00	67.00	≤6
16	Kênh Trung Văn	51.00	51.00	51.00	51.00	51.00	51.00	51.00	51.00	51.00	51.00	51.00	51.00	51.00	51.00	51.00	≤6
17	Cầu Am	91.00	91.00	91.00	91.00	91.00	91.00	91.00	91.00	91.00	91.00	91.00	91.00	91.00	91.00	91.00	≤6
18	Kênh La Khê	49.00	49.00	49.00	49.00	49.00	49.00	49.00	49.00	49.00	49.00	49.00	49.00	49.00	49.00	49.00	≤6
19	Kênh Vân Đình	27.00	27.00	27.00	27.00	27.00	27.00	27.00	27.00	27.00	27.00	27.00	27.00	27.00	27.00	27.00	≤6
20	Kênh Duy Tiên	16.00	16.00	16.00	16.00	16.00	16.00	16.00	16.00	16.00	16.00	16.00	16.00	16.00	16.00	16.00	≤6
21	Kênh Yên Xá	59.00	59.00	59.00	59.00	59.00	59.00	59.00	59.00	59.00	59.00	59.00	59.00	59.00	59.00	59.00	≤6
22	Sông Tô Lịch	25.00	25.00	25.00	25.00	25.00	25.00	25.00	25.00	25.00	25.00	25.00	25.00	25.00	25.00	25.00	≤6
23	Kênh Hòa Bình	23.00	23.00	23.00	23.00	23.00	23.00	23.00	23.00	23.00	23.00	23.00	23.00	23.00	23.00	23.00	≤6

STT	Vị trí	BOD ₅ - Tháng 4															QCVN B 08:2023
		16	17	18	19	20	21	22	23	24	25	26	27	28	29	30	
1	Cống Liên Mạc	15.98	16.33	16.66	16.97	17.25	17.52	17.76	17.99	18.20	18.40	18.58	18.75	18.91	19.05	19.18	≤6
2	Cầu Diên	25.67	25.67	25.67	25.67	25.67	25.67	25.67	25.67	25.67	25.67	25.67	25.67	25.67	25.67	25.67	≤6
3	Đập Hà Đông	30.72	30.72	30.72	30.72	30.72	30.72	30.72	30.72	30.72	30.72	30.72	30.72	30.72	30.72	30.72	≤6
4	Cầu Tó	30.21	30.21	30.21	30.21	30.21	30.21	30.21	30.21	30.21	30.21	30.21	30.21	30.21	30.21	30.21	≤6
5	Cầu Xém	30.03	30.03	30.03	30.03	30.03	30.03	30.03	30.03	30.03	30.03	30.03	30.03	30.03	30.03	30.03	≤6
6	Đập Đồng Quan	30.81	30.81	30.81	30.81	30.81	30.81	30.81	30.81	30.81	30.81	30.81	30.81	30.81	30.81	30.82	≤6
7	Cầu Thần	26.40	26.40	26.40	26.40	26.40	26.40	26.40	26.40	26.40	26.40	26.40	26.40	26.40	26.40	26.40	≤6
8	Đập Nhật Tựu	10.32	10.32	10.32	10.32	10.32	10.33	10.33	10.33	10.33	10.33	10.33	10.33	10.33	10.33	10.29	≤6
9	Cống Lương Cổ	28.61	28.61	28.61	28.61	28.61	28.61	28.61	28.61	28.61	28.61	28.61	28.61	28.61	28.61	28.61	≤6
10	Cầu Phù Vân	33.93	33.93	33.93	33.93	33.93	33.93	33.93	33.93	33.93	33.93	33.93	33.93	33.93	33.93	33.93	≤6
11	Sông Đăm	25.00	25.00	25.00	25.00	25.00	25.00	25.00	25.00	25.00	25.00	25.00	25.00	25.00	25.00	25.00	≤6
12	Sông Cầu Ngà	43.00	43.00	43.00	43.00	43.00	43.00	43.00	43.00	43.00	43.00	43.00	43.00	43.00	43.00	43.00	≤6
13	Đập Thanh Liệt	26.00	26.00	26.00	26.00	26.00	26.00	26.00	26.00	26.00	26.00	26.00	26.00	26.00	26.00	26.00	≤6
14	Kênh Xuân La	25.00	25.00	25.00	25.00	25.00	25.00	25.00	25.00	25.00	25.00	25.00	25.00	25.00	25.00	25.00	≤6
15	Kênh Phú Đô	67.00	67.00	67.00	67.00	67.00	67.00	67.00	67.00	67.00	67.00	67.00	67.00	67.00	67.00	67.00	≤6
16	Kênh Trung Văn	51.00	51.00	51.00	51.00	51.00	51.00	51.00	51.00	51.00	51.00	51.00	51.00	51.00	51.00	51.00	≤6
17	Cầu Am	91.00	91.00	91.00	91.00	91.00	91.00	91.00	91.00	91.00	91.00	91.00	91.00	91.00	91.00	91.00	≤6
18	Kênh La Khê	49.00	49.00	49.00	49.00	49.00	49.00	49.00	49.00	49.00	49.00	49.00	49.00	49.00	49.00	49.00	≤6
19	Kênh Vân Đình	27.00	27.00	27.00	27.00	27.00	27.00	27.00	27.00	27.00	27.00	27.00	27.00	27.00	27.00	27.00	≤6
20	Kênh Duy Tiên	16.00	16.00	16.00	16.00	16.00	16.00	16.00	16.00	16.00	16.00	16.00	16.00	16.00	16.00	16.00	≤6
21	Kênh Yên Xá	59.00	59.00	59.00	59.00	59.00	59.00	59.00	59.00	59.00	59.00	59.00	59.00	59.00	59.00	59.00	≤6
22	Sông Tô Lịch	25.00	25.00	25.00	25.00	25.00	25.00	25.00	25.00	25.00	25.00	25.00	25.00	25.00	25.00	25.00	≤6
23	Kênh Hòa Bình	23.00	23.00	23.00	23.00	23.00	23.00	23.00	23.00	23.00	23.00	23.00	23.00	23.00	23.00	23.00	≤6

Bảng 6: TỔNG HỢP KẾT QUẢ DỰ BÁO NH₄⁺ THÁNG 4 NĂM 2026 HTCTTL SÔNG NHUỆ

STT	Vị trí	NH ₄ ⁺ - Tháng 4														
		1	2	3	4	5	6	7	8	9	10	11	12	13	14	15
1	Cống Liên Mạc	1.25	2.33	3.43	4.53	5.47	6.41	7.24	8.01	8.73	9.39	10.02	10.59	11.13	11.63	12.09
2	Cầu Diễn	13.65	13.47	13.37	13.35	13.37	13.36	13.37	13.37	13.37	13.37	13.37	13.37	13.37	13.37	13.37
3	Đập Hà Đông	18.81	17.03	19.43	19.42	19.45	19.45	19.48	19.49	19.51	19.52	19.53	19.54	19.55	19.55	19.55
4	Cầu Tó	18.44	20.06	20.62	20.68	21.00	20.98	20.97	20.98	20.98	20.99	20.99	21.00	21.00	21.00	21.00
5	Cầu Xém	10.44	19.92	19.48	20.54	20.54	20.98	20.93	20.97	21.01	21.04	21.06	21.07	21.07	21.07	21.07
6	Đập Đồng Quan	2.41	21.38	21.27	21.87	20.99	21.11	21.11	21.15	21.07	20.97	20.92	20.92	20.90	21.00	21.04
7	Cầu Thần	15.21	15.25	15.39	17.47	19.13	20.01	20.31	21.27	21.94	22.08	22.33	21.87	21.45	21.43	21.43
8	Đập Nhật Tựu	0.47	0.80	1.26	1.59	2.12	3.22	3.23	3.23	3.23	3.23	3.23	3.23	3.23	3.23	3.23
9	C. Lương Cỏ	14.81	15.18	15.28	15.77	17.23	16.49	15.03	15.03	15.03	15.03	15.03	15.03	15.03	15.03	15.03
10	Cầu Phù Vân	14.39	13.59	14.34	15.09	15.00	15.19	13.26	13.26	13.26	13.26	13.26	13.26	13.26	13.26	13.26
11	Sông Đăm	8.57	8.57	8.57	8.57	8.57	8.57	8.57	8.57	8.57	8.57	8.57	8.57	8.57	8.57	8.57
12	Sông Cầu Ngà	13.33	13.33	13.33	13.33	13.33	13.33	13.33	13.33	13.33	13.33	13.33	13.33	13.33	13.33	13.33
13	Đập Thanh Liệt	22.48	22.48	22.48	22.48	22.48	22.48	22.48	22.48	22.48	22.48	22.48	22.48	22.48	22.48	22.48
14	Kênh Xuân La	31.45	31.45	31.45	31.45	31.45	31.45	31.45	31.45	31.45	31.45	31.45	31.45	31.45	31.45	31.45
15	Kênh Phú Đô	16.59	16.59	16.59	16.59	16.59	16.59	16.59	16.59	16.59	16.59	16.59	16.59	16.59	16.59	16.59
16	K. Trung Văn	16.24	16.24	16.24	16.24	16.24	16.24	16.24	16.24	16.24	16.24	16.24	16.24	16.24	16.24	16.24
17	Cầu Am	23.45	23.45	23.45	23.45	23.45	23.45	23.45	23.45	23.45	23.45	23.45	23.45	23.45	23.45	23.45
18	Kênh La Khê	23.21	23.21	23.21	23.21	23.21	23.21	23.21	23.21	23.21	23.21	23.21	23.21	23.21	23.21	23.21
19	Kênh Vân Đình	19.21	19.21	19.21	19.21	19.21	19.21	19.21	19.21	19.21	19.21	19.21	19.21	19.21	19.21	19.21
20	Kênh Duy Tiên	16.69	16.69	16.69	16.69	16.69	16.69	16.69	16.69	16.69	16.69	16.69	16.69	16.69	16.69	16.69
21	Kênh Yên Xá	36.93	36.93	36.93	36.93	36.93	36.93	36.93	36.93	36.93	36.93	36.93	36.93	36.93	36.93	36.93
22	Sông Tô Lịch	7.05	7.05	7.05	7.05	7.05	7.05	7.05	7.05	7.05	7.05	7.05	7.05	7.05	7.05	7.05
23	Kênh Hòa Bình	4.78	4.78	4.78	4.78	4.78	4.78	4.78	4.78	4.78	4.78	4.78	4.78	4.78	4.78	4.78

STT	Vị trí	NH ₄ ⁺ - Tháng 4														
		16	17	18	19	20	21	22	23	24	25	26	27	28	29	30
1	Cống Liên Mạc	12.52	12.92	13.30	13.64	13.96	14.26	14.54	14.79	15.03	15.25	15.46	15.65	15.83	15.99	16.14
2	Cầu Diễn	13.37	13.37	13.37	13.37	13.37	13.37	13.37	13.37	13.37	13.37	13.37	13.37	13.37	13.37	13.36
3	Đập Hà Đông	19.56	19.56	19.56	19.56	19.56	19.56	19.56	19.56	19.56	19.56	19.56	19.56	19.56	19.56	19.56
4	Cầu Tó	21.01	21.01	21.01	21.01	21.01	21.01	21.01	21.01	21.01	21.01	21.01	21.01	21.01	21.01	21.01
5	Cầu Xém	21.08	21.08	21.08	21.08	21.08	21.08	21.08	21.08	21.08	21.08	21.08	21.08	21.08	21.08	21.08
6	Đập Đồng Quan	21.04	21.04	21.04	21.04	21.04	21.04	21.04	21.04	21.04	21.04	21.04	21.04	21.04	21.04	21.04
7	Cầu Thần	21.43	21.43	21.43	21.42	21.42	21.42	21.42	21.42	21.42	21.42	21.42	21.42	21.42	21.42	21.42
8	Đập Nhật Tựu	3.23	3.23	3.23	3.23	3.23	3.23	3.23	3.23	3.23	3.23	3.23	3.23	3.23	3.23	3.21
9	Cống Lương Cỏ	15.03	15.03	15.03	15.03	15.03	15.03	15.03	15.03	15.03	15.03	15.03	15.03	15.03	15.03	15.03
10	Cầu Phù Vân	13.26	13.26	13.26	13.26	13.26	13.26	13.26	13.26	13.26	13.26	13.26	13.26	13.26	13.26	13.26
11	Sông Đăm	8.57	8.57	8.57	8.57	8.57	8.57	8.57	8.57	8.57	8.57	8.57	8.57	8.57	8.57	8.57
12	Sông Cầu Ngà	13.33	13.33	13.33	13.33	13.33	13.33	13.33	13.33	13.33	13.33	13.33	13.33	13.33	13.33	13.33
13	Đập Thanh Liệt	22.48	22.48	22.48	22.48	22.48	22.48	22.48	22.48	22.48	22.48	22.48	22.48	22.48	22.48	22.48
14	Kênh Xuân La	31.45	31.45	31.45	31.45	31.45	31.45	31.45	31.45	31.45	31.45	31.45	31.45	31.45	31.45	31.45
15	Kênh Phú Đô	16.59	16.59	16.59	16.59	16.59	16.59	16.59	16.59	16.59	16.59	16.59	16.59	16.59	16.59	16.59
16	Kênh Trung Văn	16.24	16.24	16.24	16.24	16.24	16.24	16.24	16.24	16.24	16.24	16.24	16.24	16.24	16.24	16.24
17	Cầu Am	23.45	23.45	23.45	23.45	23.45	23.45	23.45	23.45	23.45	23.45	23.45	23.45	23.45	23.45	23.45
18	Kênh La Khê	23.21	23.21	23.21	23.21	23.21	23.21	23.21	23.21	23.21	23.21	23.21	23.21	23.21	23.21	23.21
19	Kênh Vân Đình	19.21	19.21	19.21	19.21	19.21	19.21	19.21	19.21	19.21	19.21	19.21	19.21	19.21	19.21	19.21
20	Kênh Duy Tiên	16.69	16.69	16.69	16.69	16.69	16.69	16.69	16.69	16.69	16.69	16.69	16.69	16.69	16.69	16.69
21	Kênh Yên Xá	36.93	36.93	36.93	36.93	36.93	36.93	36.93	36.93	36.93	36.93	36.93	36.93	36.93	36.93	36.93
22	Sông Tô Lịch	7.05	7.05	7.05	7.05	7.05	7.05	7.05	7.05	7.05	7.05	7.05	7.05	7.05	7.05	7.05
23	Kênh Hòa Bình	4.78	4.78	4.78	4.78	4.78	4.78	4.78	4.78	4.78	4.78	4.78	4.78	4.78	4.78	4.78

Bảng 7: TỔNG HỢP KẾT QUẢ DỰ BÁO NO_3^- THÁNG 4 NĂM 2026 HTCTTL SÔNG NHUỆ

STT	Vị trí	NO_3^- - Tháng 4														
		1	2	3	4	5	6	7	8	9	10	11	12	13	14	15
1	Cống Liên Mạc	2.35	2.21	2.06	1.91	1.79	1.66	1.55	1.45	1.35	1.26	1.18	1.11	1.04	0.97	0.91
2	Cầu Diễn	0.20	0.23	0.24	0.24	0.24	0.24	0.24	0.24	0.24	0.24	0.24	0.24	0.24	0.24	0.24
3	Đập Hà Đông	0.12	0.42	0.15	0.15	0.15	0.15	0.15	0.15	0.15	0.15	0.15	0.15	0.15	0.15	0.15
4	Cầu Tó	0.41	0.15	0.13	0.14	0.14	0.14	0.14	0.14	0.14	0.14	0.14	0.14	0.14	0.14	0.14
5	Cầu Xém	1.31	0.13	0.26	0.17	0.19	0.16	0.15	0.15	0.14	0.14	0.14	0.14	0.14	0.14	0.14
6	Đập Đồng Quan	2.22	0.05	0.14	0.18	0.19	0.17	0.15	0.15	0.15	0.15	0.14	0.14	0.14	0.14	0.14
7	Cầu Thần	0.20	0.19	0.19	0.18	0.17	0.17	0.17	0.16	0.16	0.16	0.16	0.16	0.16	0.16	0.16
8	Đập Nhật Tựu	2.44	2.38	2.31	2.25	2.17	1.99	1.99	1.99	1.99	1.99	1.99	1.99	1.99	1.99	1.99
9	Cống Lương Cỏ	0.20	0.20	0.20	0.19	0.19	0.19	0.19	0.19	0.19	0.19	0.19	0.19	0.19	0.19	0.19
10	Cầu Phù Vân	0.36	0.78	0.73	0.67	0.61	0.74	0.88	0.88	0.88	0.88	0.88	0.88	0.88	0.88	0.88
11	Sông Đăm	0.30	0.30	0.30	0.30	0.30	0.30	0.30	0.30	0.30	0.30	0.30	0.30	0.30	0.30	0.30
12	Sông Cầu Ngà	<0.05	<0.05	<0.05	<0.05	<0.05	<0.05	<0.05	<0.05	<0.05	<0.05	<0.05	<0.05	<0.05	<0.05	<0.05
13	Đập Thanh Liệt	0.15	0.15	0.15	0.15	0.15	0.15	0.15	0.15	0.15	0.15	0.15	0.15	0.15	0.15	0.15
14	Kênh Xuân La	0.74	0.74	0.74	0.74	0.74	0.74	0.74	0.74	0.74	0.74	0.74	0.74	0.74	0.74	0.74
15	Kênh Phú Đô	0.06	0.06	0.06	0.06	0.06	0.06	0.06	0.06	0.06	0.06	0.06	0.06	0.06	0.06	0.06
16	Kênh Trung Văn	<0.05	<0.05	<0.05	<0.05	<0.05	<0.05	<0.05	<0.05	<0.05	<0.05	<0.05	<0.05	<0.05	<0.05	<0.05
17	Cầu Am	0.06	0.06	0.06	0.06	0.06	0.06	0.06	0.06	0.06	0.06	0.06	0.06	0.06	0.06	0.06
18	Kênh La Khê	<0.05	<0.05	<0.05	<0.05	<0.05	<0.05	<0.05	<0.05	<0.05	<0.05	<0.05	<0.05	<0.05	<0.05	<0.05
19	Kênh Vân Đình	<0.05	<0.05	<0.05	<0.05	<0.05	<0.05	<0.05	<0.05	<0.05	<0.05	<0.05	<0.05	<0.05	<0.05	<0.05
20	Kênh Duy Tiên	0.19	0.19	0.19	0.19	0.19	0.19	0.19	0.19	0.19	0.19	0.19	0.19	0.19	0.19	0.19
21	Kênh Yên Xá	<0.05	<0.05	<0.05	<0.05	<0.05	<0.05	<0.05	<0.05	<0.05	<0.05	<0.05	<0.05	<0.05	<0.05	<0.05
22	Sông Tô Lịch	<0.05	<0.05	<0.05	<0.05	<0.05	<0.05	<0.05	<0.05	<0.05	<0.05	<0.05	<0.05	<0.05	<0.05	<0.05
23	Kênh Hòa Bình	0.24	0.24	0.24	0.24	0.24	0.24	0.24	0.24	0.24	0.24	0.24	0.24	0.24	0.24	0.24

STT	Vị trí	NO ₃ ⁻ - Tháng 4														
		16	17	18	19	20	21	22	23	24	25	26	27	28	29	30
1	Cổng Liên Mạc	0.85	0.80	0.75	0.71	0.67	0.63	0.59	0.56	0.53	0.50	0.47	0.45	0.42	0.40	0.38
2	Cầu Diễn	0.24	0.24	0.24	0.24	0.24	0.24	0.24	0.24	0.24	0.24	0.24	0.24	0.24	0.24	0.24
3	Đập Hà Đông	0.15	0.15	0.15	0.15	0.15	0.15	0.15	0.15	0.15	0.15	0.15	0.15	0.15	0.15	0.15
4	Cầu Tó	0.14	0.14	0.14	0.14	0.14	0.14	0.14	0.14	0.14	0.14	0.14	0.14	0.14	0.14	0.14
5	Cầu Xém	0.14	0.14	0.14	0.14	0.14	0.14	0.14	0.14	0.14	0.14	0.14	0.14	0.14	0.14	0.14
6	Đập Đồng Quan	0.14	0.14	0.14	0.14	0.14	0.14	0.14	0.14	0.14	0.14	0.14	0.14	0.14	0.14	0.14
7	Cầu Thần	0.16	0.16	0.16	0.16	0.16	0.16	0.16	0.16	0.16	0.16	0.16	0.16	0.16	0.16	0.16
8	Đập Nhật Tựu	1.99	1.99	1.99	1.99	1.99	1.99	1.99	1.99	1.99	1.99	1.99	1.99	1.99	1.99	1.99
9	Cổng Lương Cỏ	0.19	0.19	0.19	0.19	0.19	0.19	0.19	0.19	0.19	0.19	0.19	0.19	0.19	0.19	0.19
10	Cầu Phù Vân	0.88	0.88	0.88	0.88	0.88	0.88	0.88	0.88	0.88	0.88	0.88	0.88	0.88	0.88	0.88
11	Sông Đăm	0.30	0.30	0.30	0.30	0.30	0.30	0.30	0.30	0.30	0.30	0.30	0.30	0.30	0.30	0.30
12	Sông Cầu Ngà	<0.05	<0.05	<0.05	<0.05	<0.05	<0.05	<0.05	<0.05	<0.05	<0.05	<0.05	<0.05	<0.05	<0.05	<0.05
13	Đập Thanh Liệt	0.15	0.15	0.15	0.15	0.15	0.15	0.15	0.15	0.15	0.15	0.15	0.15	0.15	0.15	0.15
14	Kênh Xuân La	0.74	0.74	0.74	0.74	0.74	0.74	0.74	0.74	0.74	0.74	0.74	0.74	0.74	0.74	0.74
15	Kênh Phú Đô	0.06	0.06	0.06	0.06	0.06	0.06	0.06	0.06	0.06	0.06	0.06	0.06	0.06	0.06	0.06
16	Kênh Trung Văn	<0.05	<0.05	<0.05	<0.05	<0.05	<0.05	<0.05	<0.05	<0.05	<0.05	<0.05	<0.05	<0.05	<0.05	<0.05
17	Cầu Am	0.06	0.06	0.06	0.06	0.06	0.06	0.06	0.06	0.06	0.06	0.06	0.06	0.06	0.06	0.06
18	Kênh La Khê	<0.05	<0.05	<0.05	<0.05	<0.05	<0.05	<0.05	<0.05	<0.05	<0.05	<0.05	<0.05	<0.05	<0.05	<0.05
19	Kênh Vân Đình	<0.05	<0.05	<0.05	<0.05	<0.05	<0.05	<0.05	<0.05	<0.05	<0.05	<0.05	<0.05	<0.05	<0.05	<0.05
20	Kênh Duy Tiên	0.19	0.19	0.19	0.19	0.19	0.19	0.19	0.19	0.19	0.19	0.19	0.19	0.19	0.19	0.19
21	Kênh Yên Xá	<0.05	<0.05	<0.05	<0.05	<0.05	<0.05	<0.05	<0.05	<0.05	<0.05	<0.05	<0.05	<0.05	<0.05	<0.05
22	Sông Tô Lịch	<0.05	<0.05	<0.05	<0.05	<0.05	<0.05	<0.05	<0.05	<0.05	<0.05	<0.05	<0.05	<0.05	<0.05	<0.05
23	Kênh Hòa Bình	0.24	0.24	0.24	0.24	0.24	0.24	0.24	0.24	0.24	0.24	0.24	0.24	0.24	0.24	0.24

III. Các đề xuất, kiến nghị

1. Nhận xét

Trong tháng 3 năm 2026 nhóm thực hiện nhiệm vụ đã thực hiện khảo sát đo đạc lấy mẫu, phân tích mẫu nước trên HTCTTL Sông Nhuệ trong 2 đợt.

Trong tháng 3 năm 2026 chất lượng nước trong HTTL Sông Nhuệ duy trì tình trạng ô nhiễm ở mức cao do tháng 3 vẫn là tháng cuối mùa khô trên lưu vực ít mưa không có nước bổ sung pha loãng nước trong hệ thống.

2. Đề xuất

- Khả trương triển khai xây dựng trạm bơm dã chiến Liên Mạc gồm 8 tổ máy. Tiếp tục nghiên cứu triển khai cụm công trình đầu mối Liên Mạc giai đoạn 1 quy mô cấp $70\text{m}^3/\text{s}$ cho sông Nhuệ. Những năm từ 2018-2023 cho thấy việc mở cống Liên Mạc 1, 2 hệ thống lấy được rất ít nước vào; thường xuyên xuất hiện tình trạng nước sông Nhuệ chảy ngược ra sông Hồng do vậy đề nghị vận hành đóng mở cống Liên Mạc hợp lý.

- Tháng 3 đã kết thúc các đợt lấy nước phục vụ gieo cấy vụ Đông Xuân; giai đoạn này hệ thống chủ yếu lấy nước để tưới dưỡng cho các diện tích lúa đã cấy. Ngoài ra một số khu vực trũng trên lưu vực sông Nhuệ thuộc tỉnh Ninh Bình phải tiêu cục bộ khi có mưa do ảnh hưởng của không khí lạnh để phục vụ bón phân chăm sóc cây lúa. Đề nghị vận hành các công trình hợp lý; các khu vực huyện cũ của Hà Nội như Thường Tín, Phú Xuyên, Ứng Hòa sử dụng nguồn nước đã tích trữ và nước từ các TB Hồng Vân, Thụy Phú, DC Quang Lãng, Thái Bình, Xóm Cát cấp bổ sung để tưới dưỡng cho lúa.

- Dưới hạ lưu mở cống Tắc Giang để tận dụng lấy nước hoặc tiêu nước cho sông Châu; tận dụng triều mở đập Nhật Tựu để lấy nước ngược vào dòng chính sông Nhuệ hoặc tiêu nước ra sông Đáy từ thượng lưu về.

3. Dự báo chung

Kết quả dự báo CLN trong tháng 4 cho thấy CLN trong hệ thống CTTL Sông Nhuệ vẫn ô nhiễm ở mức cao. Tuy nhiên mức độ ô nhiễm có xu thế giảm do tháng 4 bắt đầu chuyển mùa, trên lưu vực đã có mưa lớn đầu mùa bổ sung nước pha loãng nước trong hệ thống.

Nơi nhận:

- Cục Quản lý và Xây dựng công trình thủy lợi;
- Lãnh đạo Trung tâm;
- Cty TNHH MTV ĐTP TTL Sông Nhuệ;
- Chi cục TL&PCTT Hà Nội;
- Chi cục Thủy lợi tỉnh Ninh Bình;
- Lưu VT, Phòng TVCLN, MT.

**TRUNG TÂM QUY HOẠCH VÀ ĐIỀU TRA
TÀI NGUYÊN NƯỚC QUỐC GIA**