

BỘ NÔNG NGHIỆP VÀ MÔI TRƯỜNG
TRUNG TÂM QUY HOẠCH VÀ ĐIỀU TRA
TÀI NGUYÊN NƯỚC QUỐC GIA

CỘNG HÒA XÃ HỘI CHỦ NGHĨA VIỆT NAM
Độc lập – Tự do – Hạnh phúc

Nhiệm vụ “Giám sát chất lượng nước trong hệ thống công trình thủy lợi Bắc Nam Hà, phục vụ yêu cầu lấy nước sản xuất nông nghiệp”

BẢN TIN THÁNG 03 NĂM 2026

I. Kết quả giám sát chất lượng nước

1. Vị trí giám sát

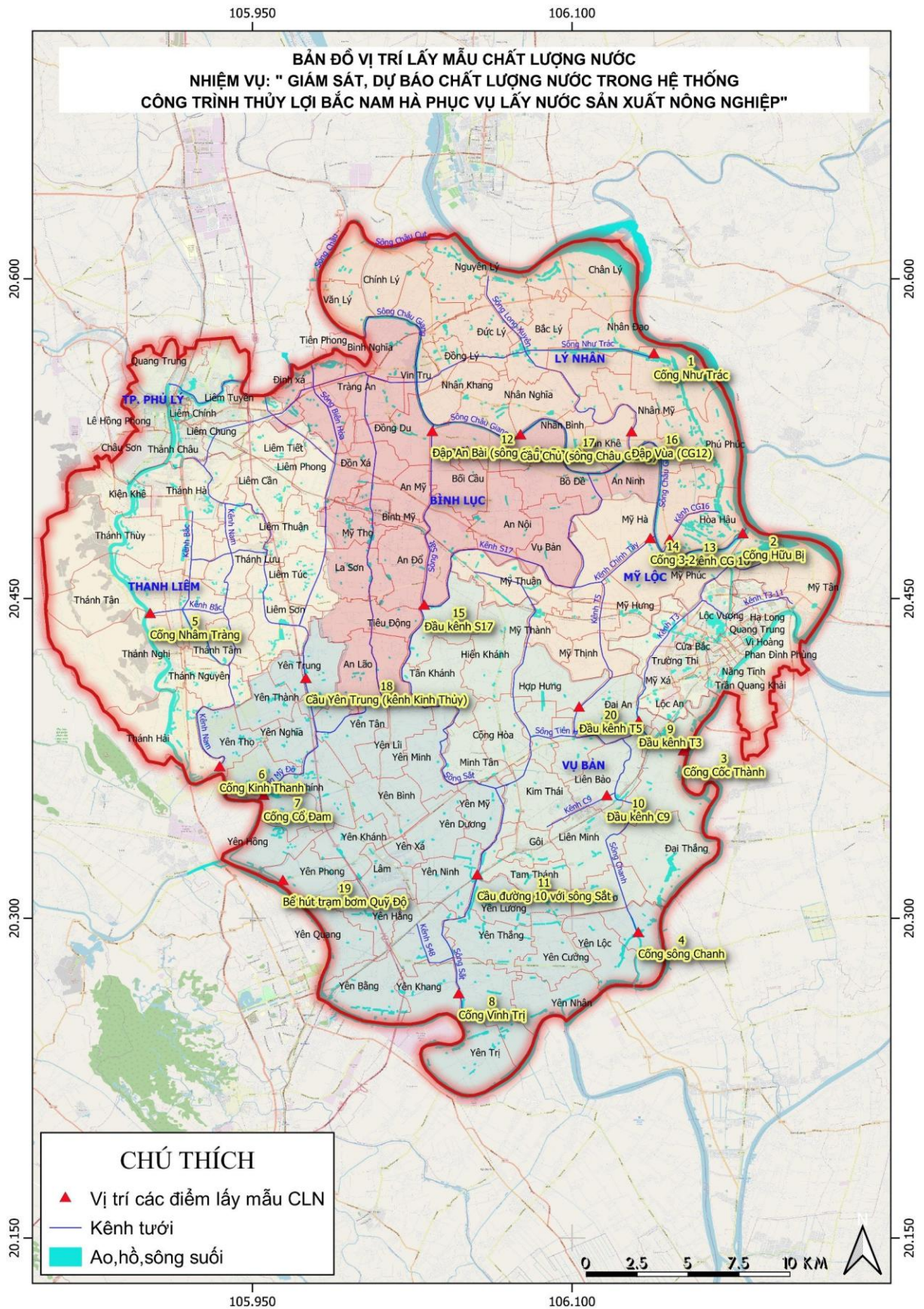
Trong quá trình khảo sát thực địa mô tả chi tiết tình trạng môi trường ở thời điểm lấy mẫu như điều kiện thời tiết, thủy văn, môi trường xung quanh có khả năng ảnh hưởng tới chất lượng nước làm cơ sở xem xét thêm tính hợp lý của vị trí lấy mẫu nước. Vị trí lấy mẫu nước bao gồm:

Bảng 1: VỊ TRÍ GIÁM SÁT CHẤT LƯỢNG NƯỚC

TT	Tên vị trí lấy mẫu	Nguồn/Sông	Lý do xác định vị trí lấy mẫu
1	Cống Như Trác	Sông Hồng	Kiểm tra chất lượng nước hệ thống kênh Như Trác tưới cho khu vực Huyện Lý Nhân và phần Bắc huyện Bình Lục.
2	Cống Hữu Bị		Kiểm tra chất lượng nước hệ thống kênh Hữu Bị tưới cho khu vực Huyện Mỹ Lộc và phần Bắc huyện Bình Lục.
3	Cống Cốc Thành	Sông Đào	Kiểm tra chất lượng nước hệ thống kênh Cốc thành tưới cho khu vực Huyện Vụ Bản.
4	Cống sông Chanh		Kiểm tra chất lượng nước hệ thống kênh tiêu sông Chanh và tưới bổ sung cho khu vực Nam huyện Vụ Bản.
5	Cống Nhâm Tràng	Sông Đáy	Kiểm tra chất lượng nước hệ thống kênh tưới Nhâm Tràng, tưới cho Huyện Thanh Liêm và phần phía Bắc huyện Ý Yên, bổ sung nước vào hệ thống cuối kênh Như Trác.
6	Cống Kinh Thanh		Kiểm tra chất lượng nước hệ thống kênh tưới, tưới cho Huyện Thanh Liêm
7	Cống Cỏ Đam		Kiểm tra chất lượng nước hệ thống kênh tưới Cỏ Đam, tưới cho Huyện Ý Yên
8	Cống Vĩnh Trị		Kiểm tra chất lượng nước hệ thống kênh tưới, tiêu kết hợp, tưới cho Huyện Ý Yên và Huyện Vụ Bản

TT	Tên vị trí lấy mẫu	Nguồn/Sông	Lý do xác định vị trí lấy mẫu
9	Đầu kênh T3	Kênh T3	Kiểm tra chất lượng nước trên kênh T3 là kênh trực tiếp nhận nước thải dọc thành phố Nam Định, nhưng vẫn sử dụng để cấp cho tưới qua trạm bơm Cốc Thành
10	Đầu kênh C9	Sông Chanh	Kiểm tra chất lượng nước tưới tiêu kết hợp và nước thải từ KCN Bảo Minh, thành phố Nam Định với các ngành sản xuất: dệt, nhuộm, cơ khí, chế biến gỗ, đồ điện.
11	Cầu đường 10 với sông Sắt	Sông Sắt	Kiểm tra chất lượng nước sông Sắt, tưới tiêu kết hợp khu vực phía nam huyện Ý Yên
12	Đập An Bài (sông Châu Giang)	Sông Châu Giang	Kiểm tra chất lượng nước hệ thống sông Sắt, tưới tiêu kết hợp cho Huyện Bình Lục.
13	Đầu kênh CG16		Kiểm tra chất lượng nước hệ thống kênh tưới tiêu kết hợp và nhận nước thải từ KCN Hòa Hậu
14	Cống 3-2	Kênh tiêu Chính Tây	Kiểm tra chất lượng nước hệ thống, tưới tiêu kết hợp cho Huyện Mỹ Lộc.
15	Đầu kênh S17	Kênh Sông Sắt	Kiểm tra chất lượng nước hệ thống tưới, tiêu nông nghiệp huyện Ý Yên.
16	Đập Vùa (CG12)	Kênh Vùa	Kiểm tra chất lượng nước hệ thống tưới cho Huyện Lý Nhân.
17	Cầu Chủ (sông Châu Giang)	Sông Châu Giang	Vị trí ô nhiễm do nhận nước thải các huyện Bình Lục, Lý Nhân
18	Cầu Yên Trung (kênh Kinh Thủy)	Kênh Kinh Thủy	Kiểm tra chất lượng nước hệ thống tiêu Huyện Thanh Liêm. Vị trí ô nhiễm do nhận nước thải của huyện Thanh Liêm
19	Bể hút trạm bơm Quỹ Độ	Sông Quỹ Độ	Kiểm tra chất lượng nước tại trạm bơm Quỹ Độ
20	Đầu kênh T5	Kênh Tiên Hương	Kiểm tra chất lượng nước hệ thống tưới cho khu vực huyện Vụ Bản

Hình 1. BẢN ĐỒ GIÁM SÁT SÁT CHẤT LƯỢNG NƯỚC



Bảng 2: TỔNG HỢP THÔNG TIN HIỆN TRƯỜNG THÁNG 03 NĂM 2026

Vị trí	Thông tin hiện trường	
	Đ1T3	Đ2T3
Cống Như Trác	Nhiệt độ ngoài trời 24°C, độ ẩm 86%, mật độ mây 86%, gió Bắc 12 km/h. Đang sửa chữa làm lại cống. Trạm bơm không hoạt động. Nước màu nâu đục.	Nhiệt độ ngoài trời 33°C, độ ẩm 61%, mật độ mây 86%, gió Bắc 11 km/h. Đang sửa cống. Trạm bơm đang lấy nước tưới. Nước màu vàng lục.
Cống Hữu Bị	Nhiệt độ ngoài trời 24°C, độ ẩm 86%, mật độ mây 86%, gió Bắc 12 km/h. Cống đóng. Mực nước ngoài sông cao hơn ngoài sông. Trạm bơm không hoạt động. Nước màu xanh.	Nhiệt độ ngoài trời 35°C, độ ẩm 54%, mật độ mây 86%, gió Bắc 13 km/h. Cống đóng. Trạm bơm không hoạt động. Mực nước ngoài sông cao hơn trong đồng. Nước màu vàng lục.
Cống Cốc Thành	Nhiệt độ ngoài trời 25°C, độ ẩm 75%, gió Bắc 14 km/h. Cống đóng. Mực nước nội đồng tiêu nước ra sông Hồng. Trạm bơm đang bơm nước lên kênh tưới. Nước màu xanh lục.	Nhiệt độ ngoài trời 26°C, độ ẩm 86%, gió Bắc 14 km/h. Cống đóng. Trạm bơm đang lấy nước tưới. Mực nước nội đồng cao hơn ngoài sông.
Cống sông Chanh	Nhiệt độ ngoài trời 25°C, độ ẩm 82%, gió Bắc 14 km/h. Cống đóng. Mực nước nội đồng cao hơn ngoài sông. Nước màu xanh lục.	Nhiệt độ ngoài trời 28°C, độ ẩm 78%, gió Bắc 15 km/h. Cống mở, đang lấy nước vào nội đồng, dòng chảy chậm. Nước màu vàng lục.
Cống Nhâm Tràng	Nhiệt độ ngoài trời 23°C, độ ẩm 83%, gió Bắc 11 km/h, mật độ mây 90%. Trạm bơm đang bơm nước vào kênh tưới. Đang sửa cống lấy nước. Nước màu xanh lục.	Nhiệt độ ngoài trời 36°C, độ ẩm 45%, gió Bắc 15 km/h, mật độ mây 90%. Cống đóng. Mực nước nội đồng cao hơn ngoài sông. Trạm bơm không hoạt động. Nước màu vàng lục.
Cống Kinh Thanh	Nhiệt độ ngoài trời 23°C, độ ẩm 83%, gió Bắc 11 km/h. Cống mở lấy nước vào nội đồng. Nước màu xanh lục.	Nhiệt độ ngoài trời 36°C, độ ẩm 45%, gió Bắc 15 km/h. Cống đóng. Trạm bơm đang lấy nước tưới. Mực nước nội đồng cao hơn ngoài sông. Nước màu vàng lục.
Cống Cổ Đàm	Nhiệt độ ngoài trời 24°C, độ ẩm 76%, mật độ mây 86%, gió Bắc 15 km/h. Cống mở lấy nước vào nội đồng. Trạm bơm đang lấy nước tưới. Nước màu xanh lục.	Nhiệt độ ngoài trời 37°C, độ ẩm 45%, gió Bắc 14 km/h. Cống đóng. Trạm bơm đang lấy nước tưới. Mực nước nội đồng cao hơn ngoài sông. Nước màu xanh lục.

Vị trí	Thông tin hiện trường	
	Đ1T3	Đ2T3
Cổng Vĩnh Trị	Nhiệt độ ngoài trời 24°C, độ ẩm 81%, mật độ mây 78%, gió Bắc 11 km/h. Cổng đóng. Trạm bơm không hoạt động. Mực nước nội đồng cao hơn ngoài sông. Nước màu xanh lục.	Nhiệt độ ngoài trời 29°C, độ ẩm 73%, gió Bắc 12 km/h. Cổng đóng. Mực nước nội đồng cao hơn ngoài sông. Trạm bơm không hoạt động. Nước màu xanh lục.
Đầu kênh T3	Nhiệt độ ngoài trời 24°C, độ ẩm 82%, mật độ mây 58%, gió Bắc 13 km/h. Dòng chảy chậm từ Cốc Thành về. Nước màu vàng lục.	Nhiệt độ ngoài trời 26°C, độ ẩm 84%, gió Bắc 13 km/h. Dòng chảy hướng ra sông Chanh. Nước màu vàng lục.
Đầu kênh C9	Nhiệt độ ngoài trời 24°C, độ ẩm 84%, mật độ mây 67%, gió Bắc 12 km/h. Dòng chảy chậm hướng ra sông Chanh. Mực nước trung bình, nước màu vàng lục.	Nhiệt độ ngoài trời 27°C, độ ẩm 83%, gió Bắc 13 km/h. Dòng chảy chậm hướng ra sông Chanh. Nước màu vàng lục.
Cầu đường 10 với sông Sắt	Nhiệt độ ngoài trời 23°C, độ ẩm 76%, mật độ mây 60%, gió Bắc 10 km/h. Nước đứng, không có dòng chảy. Mực nước cao. Nước màu vàng lục.	Nhiệt độ ngoài trời 29°C, độ ẩm 73%, mật độ mây 60%, gió Bắc 12 km/h. Nước đứng, không có dòng chảy. Nước màu vàng lục.
Đập An Bài (sông Châu Giang)	Nhiệt độ ngoài trời 24°C, độ ẩm 86%, mật độ mây 52%, gió Bắc 12km/h. Cổng đóng. Mực nước sông Châu cao hơn. Nước màu vàng lục.	Nhiệt độ ngoài trời 31°C, độ ẩm 65%, gió Bắc 9km/h. Cổng đóng, không có dòng chảy. Mực nước sông Châu cao hơn. Nước màu xanh.
Đầu kênh CG16	Nhiệt độ ngoài trời 25°C, độ ẩm 86%, mật độ mây 62%, gió Bắc 14 km/h. Cổng mở. Dòng chảy chậm ra sông Châu. Nước màu xanh lục.	Nhiệt độ ngoài trời 34°C, độ ẩm 57%, gió Bắc 13 km/h. Cổng mở. Dòng chảy chậm từ sông Châu vào.
Cổng 3-2	Nhiệt độ ngoài trời 23°C, độ ẩm 82%, mật độ mây 70%, gió Bắc 13 km/h. Cổng đóng, mực nước kênh chính tây cao hơn. Nước màu xanh lục.	Nhiệt độ ngoài trời 36°C, độ ẩm 47%, gió Bắc 12 km/h. Cổng đóng, mực nước nội đồng cao hơn ngoài sông. Nước màu xanh lục.
Đầu kênh S17	Nhiệt độ ngoài trời 24°C, độ ẩm 86%, mật độ mây 62%, gió Bắc 10 km/h. Cổng mở. Dòng chảy chậm từ	Nhiệt độ ngoài trời 36°C, độ ẩm 47%, gió Bắc 12 km/h. Cổng mở. Dòng chảy chậm từ sông Sắt vào. Nước màu xanh lục.

Vị trí	Thông tin hiện trường	
	Đ1T3	Đ2T3
	sông Sắt vào. Nước màu xanh lục.	
Đập Vùa (CG12)	Nhiệt độ ngoài trời 24°C, độ ẩm 82%, mật độ mây 67%, gió Bắc 13 km/h. Đập đóng, mực nước sông Châu cao hơn. Nước màu vàng lục.	Nhiệt độ ngoài trời 33°C, độ ẩm 59%, gió Bắc 11 km/h. Cổng đóng, mực nước sông Châu cao hơn. Nước màu xanh lục.
Cầu Chủ (sông Châu Giang)	Nhiệt độ ngoài trời 23°C, độ ẩm 86%, mật độ mây 63%, gió Bắc 12 km/h. Nước đứng. Nước màu xanh lục.	Nhiệt độ ngoài trời 32°C, độ ẩm 64%, gió Bắc 10 km/h. Nước đứng, không có dòng chảy, thượng lưu cầu có nhiều bèo.
Cầu Yên Trung (kênh Kinh Thủy)	Nhiệt độ ngoài trời 23°C, độ ẩm 82%, mật độ mây 67%, gió Bắc 11 km/h. Dòng chảy chậm từ Cỏ Đam về.	Nhiệt độ ngoài trời 37°C, độ ẩm 45%, gió Bắc 14 km/h. Dòng chảy chậm về hướng Cỏ Đam. Nước màu xanh lục.
Bể hút trạm bơm Quỹ Độ	Nhiệt độ ngoài trời 23°C, độ ẩm 76%, mật độ mây 82%, gió Bắc 12 km/h. Trạm bơm không hoạt động. Nước màu vàng lục.	Nhiệt độ ngoài trời 37°C, độ ẩm 44%, gió Bắc 14 km/h. Trạm bơm không hoạt động. Nước màu vàng lục.
Đầu kênh T5	Nhiệt độ ngoài trời 24°C, độ ẩm 82%, mật độ mây 78% gió Bắc 13 km/h. Không có dòng chảy, nước màu vàng lục	Nhiệt độ ngoài trời 31°C, độ ẩm 68%, gió Bắc 12 km/h. Nước đứng, không có dòng chảy, nước màu vàng lục

2. Kết quả đo đạc

1. Cống Như Trác:

Bảng 3: Kết quả phân tích chất lượng nước tại Cống Như Trác

Ngày lấy mẫu	pH	DO (mg/l)	COD (mg/l)	BOD ₅ (mg/l)	Coliform (MNP)	NH ₄ ⁺ (mg/l)	NO ₂ ⁻ (mg/l)
17/03	7,83	6,34	8,0	5,0	3.900	0,497	0,016
31/03	7,35	6,07	9,0	6,0	2.500	0,181	0,162
QCVN 08:2023/BTNMT phân loại chất lượng nước sông, suối, kênh, mương, khe, rạch							
B	6-8,5	≥5	≤ 15	≤ 6	≤ 5.000		
QCVN 08:2023/BTNMT Giá trị giới hạn tối đa các thông số ảnh hưởng tới sức khỏe con người						0,3	0,05
Số lần vượt giới hạn							
	0	0	0	0	0	1	1

2. *Cống Hữu Bị:***Bảng 4:** Kết quả phân tích chất lượng nước tại *Cống Hữu Bị*

Ngày lấy mẫu	pH	DO (mg/l)	COD (mg/l)	BOD ₅ (mg/l)	Coliform (MNP)	NH ₄ ⁺ (mg/l)	NO ₂ ⁻ (mg/l)
17/03	7,24	6,46	25,0	15,0	610	2,661	0,391
31/03	7,35	6,51	7,0	4,0	1.500	0,173	0,092
QCVN 08:2023/BTNMT phân loại chất lượng nước sông, suối, kênh, mương, khe, rạch							
B	6-8,5	≥5	≤ 15	≤ 6	≤ 5.000		
QCVN 08:2023/BTNMT Giá trị giới hạn tối đa các thông số ảnh hưởng tới sức khỏe con người						0,3	0,05
Số lần vượt giới hạn							
	0	0	1	1	0	1	2

3. *Cống Cốc Thành:***Bảng 5:** Kết quả phân tích chất lượng nước tại *Cống Cốc Thành*

Ngày lấy mẫu	pH	DO (mg/l)	COD (mg/l)	BOD ₅ (mg/l)	Coliform (MNP)	NH ₄ ⁺ (mg/l)	NO ₂ ⁻ (mg/l)
17/03	7,33	7,22	15,0	10,0	810	0,253	0,013
31/03	7,90	6,97	11,0	7,0	4.700	0,591	0,127
QCVN 08:2023/BTNMT phân loại chất lượng nước sông, suối, kênh, mương, khe, rạch							
B	6-8,5	≥5	≤ 15	≤ 6	≤ 5.000		
QCVN 08:2023/BTNMT Giá trị giới hạn tối đa các thông số ảnh hưởng tới sức khỏe con người						0,3	0,05
Số lần vượt giới hạn							
	0	0	0	1	0	1	1

4. *Cống sông Chanh:***Bảng 6:** Kết quả phân tích chất lượng nước tại *Cống Sông Chanh*

Ngày lấy mẫu	pH	DO (mg/l)	COD (mg/l)	BOD ₅ (mg/l)	Coliform (MNP)	NH ₄ ⁺ (mg/l)	NO ₂ ⁻ (mg/l)
17/03	7,21	7,48	11,0	7,0	1.100	0,738	0,192
31/03	7,47	7,62	11,0	7,0	3.200	0,456	0,102
QCVN 08:2023/BTNMT phân loại chất lượng nước sông, suối, kênh, mương, khe, rạch							
B	6-8,5	≥5	≤ 15	≤ 6	≤ 5.000		
QCVN 08:2023/BTNMT Giá trị giới hạn tối đa các thông số ảnh hưởng tới sức khỏe con người						0,3	0,05
Số lần vượt giới hạn							
	0	0	0	2	0	2	2

5. *Cống Nhâm Tràng:***Bảng 7:** Kết quả phân tích chất lượng nước tại Cống Nhâm Tràng

Ngày lấy mẫu	pH	DO (mg/l)	COD (mg/l)	BOD ₅ (mg/l)	Coliform (MNP)	NH ₄ ⁺ (mg/l)	NO ₂ ⁻ (mg/l)
17/03	7,05	5,91	13,0	8,0	1.400	1,781	0,038
31/03	7,85	5,59	18,0	11,0	2.700	0,254	0,128
QCVN 08:2023/BTNMT phân loại chất lượng nước sông, suối, kênh, mương, khe, rạch							
B	6-8,5	≥5	≤ 15	≤ 6	≤ 5.000		
QCVN 08:2023/BTNMT Giá trị giới hạn tối đa các thông số ảnh hưởng tới sức khỏe con người						0,3	0,05
Số lần vượt giới hạn							
	0	0	1	2	0	1	1

6. *Cống Kinh Thanh:***Bảng 8:** Kết quả phân tích chất lượng nước tại Cống Kinh Thanh

Ngày lấy mẫu	pH	DO (mg/l)	COD (mg/l)	BOD ₅ (mg/l)	Coliform (MNP)	NH ₄ ⁺ (mg/l)	NO ₂ ⁻ (mg/l)
17/03	7,60	5,90	9,0	6,0	1.000	0,169	0,125
31/03	7,95	5,87	10,0	6,0	4.700	0,083	0,096
QCVN 08:2023/BTNMT phân loại chất lượng nước sông, suối, kênh, mương, khe, rạch							
B	6-8,5	≥5	≤ 15	≤ 6	≤ 5.000		
QCVN 08:2023/BTNMT Giá trị giới hạn tối đa các thông số ảnh hưởng tới sức khỏe con người						0,3	0,05
Số lần vượt giới hạn							
	0	0	0	0	0	0	2

7. *Cống Cổ Đam:***Bảng 9:** Kết quả phân tích chất lượng nước tại Cống Cổ Đam

Ngày lấy mẫu	pH	DO (mg/l)	COD (mg/l)	BOD ₅ (mg/l)	Coliform (MNP)	NH ₄ ⁺ (mg/l)	NO ₂ ⁻ (mg/l)
17/03	7,43	4,98	15,0	10,0	1.100	0,198	0,138
31/03	7,74	4,71	11,0	7,0	2.500	0,305	0,084
QCVN 08:2023/BTNMT phân loại chất lượng nước sông, suối, kênh, mương, khe, rạch							
B	6-8,5	≥5	≤ 15	≤ 6	≤ 5.000		
QCVN 08:2023/BTNMT Giá trị giới hạn tối đa các thông số ảnh hưởng tới sức khỏe con người						0,3	0,05
Số lần vượt giới hạn							
	0	2	1	2	0	1	2

8. Cống Vĩnh Trị:

Bảng 10: Kết quả phân tích chất lượng nước tại Cống Vĩnh Trị

Ngày lấy mẫu	pH	DO (mg/l)	COD (mg/l)	BOD ₅ (mg/l)	Coliform (MNP)	NH ₄ ⁺ (mg/l)	NO ₂ ⁻ (mg/l)
17/03	8,19	6,73	10,0	6,0	1.200	0,142	0,144
31/03	7,74	6,92	13,0	8,0	1.700	0,101	0,326
QCVN 08:2023/BTNMT phân loại chất lượng nước sông, suối, kênh, mương, khe, rạch							
B	6-8,5	≥5	≤ 15	≤ 6	≤ 5.000		
QCVN 08:2023/BTNMT Giá trị giới hạn tối đa các thông số ảnh hưởng tới sức khỏe con người						0,3	0,05
Số lần vượt giới hạn							
	0	0	0	1	0	0	2

9. Đầu kênh T3:

Bảng 11: Kết quả phân tích chất lượng nước tại đầu kênh T3

Ngày lấy mẫu	pH	DO (mg/l)	COD (mg/l)	BOD ₅ (mg/l)	Coliform (MNP)	NH ₄ ⁺ (mg/l)	NO ₂ ⁻ (mg/l)
17/03	7,36	6,69	16,0	10,0	820	0,150	0,010
31/03	7,80	6,90	13,0	8,0	3.400	1,012	0,138
QCVN 08:2023/BTNMT phân loại chất lượng nước sông, suối, kênh, mương, khe, rạch							
B	6-8,5	≥5	≤ 15	≤ 6	≤ 5.000		
QCVN 08:2023/BTNMT Giá trị giới hạn tối đa các thông số ảnh hưởng tới sức khỏe con người						0,3	0,05
Số lần vượt giới hạn							
	0	0	1	2	0	1	1

10. Đầu kênh C9:

Bảng 12: Kết quả phân tích chất lượng nước tại Đầu kênh C9

Ngày lấy mẫu	pH	DO (mg/l)	COD (mg/l)	BOD ₅ (mg/l)	Coliform (MNP)	NH ₄ ⁺ (mg/l)	NO ₂ ⁻ (mg/l)
17/03	7,28	5,61	19,0	11,0	5.800	0,152	0,010
31/03	8,03	5,70	21,0	12,0	3.100	0,921	0,165
QCVN 08:2023/BTNMT phân loại chất lượng nước sông, suối, kênh, mương, khe, rạch							
B	6-8,5	≥5	≤ 15	≤ 6	≤ 5.000		
QCVN 08:2023/BTNMT Giá trị giới hạn tối đa các thông số ảnh hưởng tới sức khỏe con người						0,3	0,05
Số lần vượt giới hạn							
	0	0	2	2	1	1	1

11. Cầu đường 10 với sông Sắt:

Bảng 13: Kết quả phân tích chất lượng nước tại Cầu đường 10

Ngày lấy mẫu	pH	DO (mg/l)	COD (mg/l)	BOD ₅ (mg/l)	Coliform (MNP)	NH ₄ ⁺ (mg/l)	NO ₂ ⁻ (mg/l)
17/03	7,16	5,12	9,0	5,0	1.100	0,552	0,402
31/03	8,00	5,23	9,0	5,0	2.400	0,478	0,237
QCVN 08:2023/BTNMT phân loại chất lượng nước sông, suối, kênh, mương, khe, rạch							
B	6-8,5	≥5	≤ 15	≤ 6	≤ 5.000		
QCVN 08:2023/BTNMT Giá trị giới hạn tối đa các thông số ảnh hưởng tới sức khỏe con người						0,3	0,05
Số lần vượt giới hạn							
	0	0	0	0	0	2	2

12. Đập An Bài(sông Châu Giang):

Bảng 14: Kết quả phân tích chất lượng nước tại Đập An Bài

Ngày lấy mẫu	pH	DO (mg/l)	COD (mg/l)	BOD ₅ (mg/l)	Coliform (MNP)	NH ₄ ⁺ (mg/l)	NO ₂ ⁻ (mg/l)
17/03	7,57	5,90	12,0	7,0	1.000	0,783	0,047
31/03	7,25	5,60	17,0	10,0	4.700	2,807	0,663
QCVN 08:2023/BTNMT phân loại chất lượng nước sông, suối, kênh, mương, khe, rạch							
B	6-8,5	≥5	≤ 15	≤ 6	≤ 5.000		
QCVN 08:2023/BTNMT Giá trị giới hạn tối đa các thông số ảnh hưởng tới sức khỏe con người						0,3	0,05
Số lần vượt giới hạn							
	0	0	1	2	0	2	1

13. Đầu kênh CG 16:

Bảng 15: Kết quả phân tích chất lượng nước tại Đầu kênh CG 16

Ngày lấy mẫu	pH	DO (mg/l)	COD (mg/l)	BOD ₅ (mg/l)	Coliform (MNP)	NH ₄ ⁺ (mg/l)	NO ₂ ⁻ (mg/l)
17/03	7,60	5,04	16,0	10,0	1.100	2,943	0,219
31/03	7,22	5,13	11,0	7,0	4.600	0,547	0,154
QCVN 08:2023/BTNMT phân loại chất lượng nước sông, suối, kênh, mương, khe, rạch							
B	6-8,5	≥5	≤ 15	≤ 6	≤ 5.000		
QCVN 08:2023/BTNMT Giá trị giới hạn tối đa các thông số ảnh hưởng tới sức khỏe con người						0,3	0,05
Số lần vượt giới hạn							
	0	0	1	2	0	2	2

14. Công 3/2:

Bảng 16: Kết quả phân tích chất lượng nước tại Công 3/2

Ngày lấy mẫu	pH	DO (mg/l)	COD (mg/l)	BOD ₅ (mg/l)	Coliform (MNP)	NH ₄ ⁺ (mg/l)	NO ₂ ⁻ (mg/l)
17/03	7,41	6,55	23,0	15,0	1.700	2,428	0,010
31/03	7,56	6,56	12,0	7,0	3.200	0,796	0,122
QCVN 08:2023/BTNMT phân loại chất lượng nước sông, suối, kênh, mương, khe, rạch							
B	6-8,5	≥5	≤ 15	≤ 6	≤ 5.000		
QCVN 08:2023/BTNMT Giá trị giới hạn tối đa các thông số ảnh hưởng tới sức khỏe con người						0,3	0,05
Số lần vượt giới hạn							
	0	0	1	2	0	2	1

15. Đầu kênh S17:

Bảng 17: Kết quả phân tích chất lượng nước tại Đầu kênh S17

Ngày lấy mẫu	pH	DO (mg/l)	COD (mg/l)	BOD ₅ (mg/l)	Coliform (MNP)	NH ₄ ⁺ (mg/l)	NO ₂ ⁻ (mg/l)
17/03	7,61	4,11	11,0	7,0	1.000	0,688	0,286
31/03	7,53	4,08	23,0	15,0	2.400	1,779	0,872
QCVN 08:2023/BTNMT phân loại chất lượng nước sông, suối, kênh, mương, khe, rạch							
B	6-8,5	≥5	≤ 15	≤ 6	≤ 5.000		
QCVN 08:2023/BTNMT Giá trị giới hạn tối đa các thông số ảnh hưởng tới sức khỏe con người						0,3	0,05
Số lần vượt giới hạn							
	0	2	1	2	0	2	2

16. Đập Vùa:

Bảng 18: Kết quả phân tích chất lượng nước tại Đập Vùa

Ngày lấy mẫu	pH	DO (mg/l)	COD (mg/l)	BOD ₅ (mg/l)	Coliform (MNP)	NH ₄ ⁺ (mg/l)	NO ₂ ⁻ (mg/l)
17/03	7,68	6,75	10,0	6,0	1.700	1,007	0,010
31/03	7,50	6,77	16,0	10,0	3.100	0,674	0,075
QCVN 08:2023/BTNMT phân loại chất lượng nước sông, suối, kênh, mương, khe, rạch							
B	6-8,5	≥5	≤ 15	≤ 6	≤ 5.000		
QCVN 08:2023/BTNMT Giá trị giới hạn tối đa các thông số ảnh hưởng tới sức khỏe con người						0,3	0,05
Số lần vượt giới hạn							
	0	0	1	1	0	2	1

17. Cầu Chủ (sông Châu Giang):

Bảng 19: Kết quả phân tích chất lượng nước tại Cầu Chủ

Ngày lấy mẫu	pH	DO (mg/l)	COD (mg/l)	BOD ₅ (mg/l)	Coliform (MNP)	NH ₄ ⁺ (mg/l)	NO ₂ ⁻ (mg/l)
17/03	7,67	6,31	16,0	10,0	2.600	1,105	0,010
31/03	7,42	6,23	20,0	12,0	2.200	1,903	0,518
QCVN 08:2023/BTNMT phân loại chất lượng nước sông, suối, kênh, mương, khe, rạch							
B	6-8,5	≥5	≤ 15	≤ 6	≤ 5.000		
QCVN 08:2023/BTNMT Giá trị giới hạn tối đa các thông số ảnh hưởng tới sức khỏe con người						0,3	0,05
Số lần vượt giới hạn							
	0	0	2	2	0	2	1

18. Cầu Yên Trung (kênh Kinh Thủy):

Bảng 20: Kết quả phân tích chất lượng nước tại cầu Yên Trung

Ngày lấy mẫu	pH	DO (mg/l)	COD (mg/l)	BOD ₅ (mg/l)	Coliform (MNP)	NH ₄ ⁺ (mg/l)	NO ₂ ⁻ (mg/l)
17/03	7,33	4,81	18,0	12,0	1.000	0,903	0,353
31/03	7,75	5,03	17,0	10,0	2.500	0,523	0,241
QCVN 08:2023/BTNMT phân loại chất lượng nước sông, suối, kênh, mương, khe, rạch							
B	6-8,5	≥5	≤ 15	≤ 6	≤ 5.000		
QCVN 08:2023/BTNMT Giá trị giới hạn tối đa các thông số ảnh hưởng tới sức khỏe con người						0,3	0,05
Số lần vượt giới hạn							
	0	1	2	2	0	2	2

19. Bể hút TB Quỹ Độ:

Bảng 21: Kết quả phân tích chất lượng nước tại TB Quỹ Độ

Ngày lấy mẫu	pH	DO (mg/l)	COD (mg/l)	BOD ₅ (mg/l)	Coliform (MNP)	NH ₄ ⁺ (mg/l)	NO ₂ ⁻ (mg/l)
17/03	7,29	5,65	24,0	14,0	1.000	0,395	0,252
31/03	8,06	5,46	20,0	12,0	1.700	0,836	0,276
QCVN 08:2023/BTNMT phân loại chất lượng nước sông, suối, kênh, mương, khe, rạch							
B	6-8,5	≥5	≤ 15	≤ 6	≤ 5.000		
QCVN 08:2023/BTNMT Giá trị giới hạn tối đa các thông số ảnh hưởng tới sức khỏe con người						0,3	0,05
Số lần vượt giới hạn							
	0	0	2	2	0	2	2

20. Đầu kênh T5:

Bảng 22: Kết quả phân tích chất lượng nước tại Kênh T5

Ngày lấy mẫu	pH	DO (mg/l)	COD (mg/l)	BOD ₅ (mg/l)	Coliform (MNP)	NH ₄ ⁺ (mg/l)	NO ₂ ⁻ (mg/l)
17/03	7,26	7,28	18,0	11,0	1.100	0,383	0,147
31/03	7,34	7,30	16,0	10,0	2.100	1,041	0,135
QCVN 08:2023/BTNMT phân loại chất lượng nước sông, suối, kênh, mương, khe, rạch							
B	6-8,5	≥5	≤ 15	≤ 6	≤ 5.000		
QCVN 08:2023/BTNMT Giá trị giới hạn tối đa các thông số ảnh hưởng tới sức khỏe con người						0,3	0,05
Số lần vượt giới hạn							
	0	0	2	2	0	2	2

3. Kết quả chỉ số chất lượng nước WQI

Bảng 23: KẾT QUẢ TÍNH TOÁN WQI

Vị trí	WQI	
	Đ1T3	Đ2T3
Cống Như Trác	88	86
Cống Hữu Bị	68	91
Cống Cốc Thành	94	76
Cống sông Chanh	82	82
Cống Nhâm Tràng	85	81
Cống Kinh Thanh	86	80
Cống Cổ Đàm	81	81
Cống Vĩnh Trị	87	87
Đầu kênh T3	93	76
Đầu kênh C9	78	67
Cầu đường 10 với sông Sắt	81	83
Đập An Bài (sông Châu Giang)	87	60
Đầu kênh CG16	72	74
Cống 3-2	100	78
Đầu kênh S17	77	66
Đập Vừa (CG12)	89	77
Cầu Chủ (sông Châu Giang)	81	71
Cầu Yên Trung (kênh Kinh Thủy)	71	77
Bể hút trạm bơm Quỳ Độ	74	73
Đầu kênh T5	77	77

Khoảng giá trị WQI	Chất lượng nước
91 - 100	Rất tốt
76 - 90	Tốt
51 - 75	Trung bình
26 - 50	Xấu
10 - 25	Kém
< 10	Ô nhiễm rất nặng

II. Dự báo chất lượng nước

1. Diễn biến thủy văn và lịch sản xuất trong tháng

Tháng 4 hằng năm là thời điểm chuyển mùa rõ rệt tại miền Bắc, khi không khí lạnh suy yếu dần và nắng nóng bắt đầu gia tăng. Năm 2026, theo dự báo khí tượng, xu thế này diễn ra sớm và có phần gay gắt hơn so với trung bình nhiều năm. Dự báo tháng 4/2026 tại miền Bắc sẽ là giai đoạn thời tiết biến động mạnh, với nắng nóng xuất hiện sớm, có thời điểm gay gắt, xen kẽ các đợt giông lốc nguy hiểm. Những ngày đầu tháng 4, khu vực Bắc Bộ xuất hiện các đợt nắng nóng diện rộng. Nhiệt độ phổ biến ở mức 35-37°C, một số nơi vượt ngưỡng 37°C. Đáng chú ý, trong khoảng từ ngày 5 đến 11/4, miền Bắc có khả năng trải qua một đợt nắng nóng mạnh, với nền nhiệt cao nhất có thể chạm ngưỡng 38-40°C, đặc biệt tại khu vực trung du và đồng bằng. Nửa cuối tháng 4, nắng nóng tại miền Bắc sẽ tiếp tục duy trì và có xu hướng mở rộng cả về phạm vi lẫn thời gian xuất hiện. Tuy nhiên, do vẫn chịu tác động đan xen của các hình thái thời tiết chuyển mùa, các đợt nắng nóng khó kéo dài liên tục nhiều ngày như giai đoạn cao điểm mùa Hè.

Diễn biến tình hình thủy văn đã qua:

Sông Hồng: Mực nước hạ lưu sông Hồng biến đổi chậm chịu ảnh hưởng điều tiết của thủy điện tuyến trên.

Dự báo, cảnh báo: Trong tháng 04 mực nước hạ lưu sông Hồng tại trạm Hà Nội biến đổi chậm chịu ảnh hưởng của thủy triều và chịu sự điều tiết các thủy điện tuyến trên.

2. Dự báo tình hình chất lượng nước tháng tiếp theo

a. Đánh giá diễn biến chất lượng nước

Bảng 23: KẾT QUẢ DỰ BÁO DO THÁNG 04 NĂM 2026 HTCTTL BẮC NAM HÀ

STT	Vị trí	Tháng 04																QCVN B 08:2023	
		1	2	3	4	5	6	7	8	9	10	11	12	13	14	15	16		
1	Cổng Như Trác	6,26	6,40	6,48	6,53	6,57	6,22	6,23	6,24	6,24	6,24	6,24	6,24	6,24	6,24	6,24	6,24	6,24	≥5,00
2	Cổng Hữu Bị	6,46	6,47	6,51	6,56	6,69	6,78	6,82	6,83	6,85	6,85	6,86	6,86	6,87	6,87	6,87	6,87	6,88	≥5,00
3	Cổng Cốc Thành	6,97	6,94	6,93	6,89	6,95	6,97	6,96	6,96	6,96	6,95	6,95	6,95	6,95	6,95	6,95	6,95	6,95	≥5,00
4	Cổng sông Chanh	7,55	7,55	7,55	7,57	7,59	7,60	7,60	7,59	7,59	7,59	7,59	7,59	7,59	7,59	7,59	7,58	7,58	≥5,00
5	Cổng Nhâm Tràng	5,63	5,74	5,85	6,04	6,13	5,75	5,80	5,80	5,80	5,79	5,79	5,78	5,78	5,78	5,78	5,78	5,78	≥5,00
6	Cổng Kinh Thanh	5,90	6,03	6,03	6,13	6,30	6,12	6,46	6,55	6,60	6,64	6,66	6,68	6,69	6,70	6,70	6,71	6,71	≥5,00
7	Cổng Cỏ Đam	4,75	4,79	5,01	5,58	5,61	5,43	5,66	5,73	5,78	5,83	5,87	5,91	5,96	6,01	6,05	6,10	6,10	≥5,00
8	Cổng Vĩnh Trị	6,91	6,88	6,76	6,58	6,57	6,91	6,88	6,87	6,88	6,88	6,89	6,89	6,89	6,90	6,90	6,90	6,90	≥5,00
9	Đầu kênh T3	6,47	6,17	6,55	6,62	6,80	6,93	6,92	6,89	6,87	6,86	6,85	6,84	6,83	6,83	6,83	6,83	6,83	≥5,00
10	Đầu kênh C9	6,03	6,22	6,32	6,38	6,46	6,50	6,58	6,67	6,75	6,80	6,84	6,86	6,87	6,88	6,88	6,88	6,89	≥5,00
11	Cầu đường 10	5,00	5,30	5,47	5,62	5,88	5,99	6,09	6,19	6,26	6,33	6,40	6,47	6,53	6,58	6,62	6,65	6,65	≥5,00
12	Đập An Bài	6,21	6,33	6,42	6,50	6,57	6,62	6,70	6,77	6,82	6,85	6,87	6,89	6,89	6,90	6,90	6,90	6,90	≥5,00
13	Đầu kênh CG16	5,02	5,02	5,02	5,02	5,02	5,02	5,02	5,02	5,02	5,02	5,02	5,02	5,02	5,02	5,02	5,02	5,02	≥5,00
14	Cổng 3-2	6,26	6,27	6,29	6,31	6,34	6,36	6,41	6,46	6,50	6,54	6,57	6,60	6,62	6,65	6,66	6,68	6,68	≥5,00
15	Đầu kênh S17	4,02	4,02	4,02	4,02	4,02	4,02	4,02	4,02	4,02	4,02	4,02	4,02	4,02	4,02	4,02	4,02	4,02	≥5,00
16	Đập Vùa (CG12)	6,71	6,80	6,92	6,96	6,97	6,98	6,98	6,97	6,97	6,97	6,97	6,97	6,97	6,97	6,97	6,97	6,97	≥5,00
17	Cầu Chủ	6,40	6,52	6,59	6,67	6,74	6,78	6,85	6,89	6,91	6,91	6,92	6,92	6,92	6,92	6,92	6,92	6,92	≥5,00
18	Cầu Yên Trung	4,94	5,60	6,14	6,17	6,00	6,04	5,99	5,92	5,90	5,91	5,94	5,98	6,02	6,06	6,10	6,13	6,13	≥5,00
19	TB Quỳ Độ	5,40	5,83	6,22	6,66	7,00	7,16	7,16	7,14	7,12	7,10	7,09	7,07	7,06	7,06	7,05	7,05	7,05	≥5,00
20	Đầu kênh T5	6,93	6,77	6,88	6,83	6,92	6,96	6,95	6,95	6,94	6,93	6,93	6,93	6,93	6,92	6,92	6,92	6,92	≥5,00

STT	Vị trí	Tháng 04														QCVN B 08:2023	
		17	18	19	20	21	22	23	24	25	26	27	28	29	30		31
1	Cổng Như Trác	6,24	6,24	6,24	6,24	6,24	6,24	6,24	6,24	6,24	6,24	6,24	.	6,24	6,24		≥5,00
2	Cổng Hữu Bị	6,88	6,88	6,88	6,88	6,89	6,89	6,89	6,89	6,89	6,89	6,89	6,90	6,90	6,90	6,88	≥5,00
3	Cổng Cốc Thành	6,95	6,95	6,95	6,95	6,95	6,95	6,95	6,95	6,95	6,95	6,95	6,95	6,95	6,95		≥5,00
4	Cổng sông Chanh	7,58	7,58	7,58	7,58	7,58	7,58	7,58	7,58	7,58	7,58	7,58	7,58	7,58	7,58		≥5,00
5	Cổng Nhâm Tràng	5,78	5,78	5,78	5,78	5,78	5,78	5,79	5,79	5,79	5,79	5,79	5,79	5,79	5,79	5,78	≥5,00
6	Cổng Kinh Thanh	6,71	6,71	6,71	6,72	6,72	6,72	6,73	6,74	6,74	6,74	6,75	6,75	6,76	6,71		≥5,00
7	Cổng Cỏ Đam	6,14	6,18	6,21	6,25	6,28	6,31	6,36	6,39	6,41	6,43	6,45	6,47	6,48	6,14		≥5,00
8	Cổng Vĩnh Trị	6,90	6,91	6,91	6,91	6,91	6,91	6,91	6,91	6,91	6,91	6,91	6,91	6,91	6,90		≥5,00
9	Đầu kênh T3	6,83	6,83	6,83	6,83	6,83	6,83	6,83	6,83	6,83	6,83	6,83	6,83	6,83	6,83		≥5,00
10	Đầu kênh C9	6,89	6,89	6,89	6,89	6,90	6,90	6,90	6,90	6,90	6,90	6,90	6,90	6,90	6,90	6,89	≥5,00
11	Cầu đường 10	6,67	6,69	6,70	6,71	6,72	6,73	6,74	6,74	6,75	6,75	6,76	6,76	6,76	6,67		≥5,00
12	Đập An Bài	6,90	6,90	6,91	6,91	6,91	6,91	6,91	6,91	6,91	6,91	6,91	6,92	6,92	6,90		≥5,00
13	Đầu kênh CG16	5,02	5,02	5,02	5,02	5,02	5,02	5,02	5,02	5,02	5,02	5,02	5,02	5,02	5,02		≥5,00
14	Cổng 3-2	6,70	6,71	6,72	6,73	6,74	6,75	6,77	6,78	6,78	6,79	6,79	6,80	6,80	6,70		≥5,00
15	Đầu kênh S17	4,02	4,02	4,02	4,02	4,02	4,02	4,02	4,02	4,02	4,02	4,02	4,02	4,02	4,02		≥5,00
16	Đập Vùa (CG12)	6,97	6,97	6,97	6,97	6,97	6,97	6,97	6,97	6,97	6,97	6,97	6,97	6,97	6,97		≥5,00
17	Cầu Chủ	6,93	6,93	6,93	6,93	6,93	6,93	6,93	6,93	6,93	6,93	6,94	6,94	6,94	6,93		≥5,00
18	Cầu Yên Trung	6,17	6,20	6,23	6,26	6,29	6,31	6,36	6,38	6,40	6,41	6,43	6,45	6,46	6,17		≥5,00
19	TB Quý Độ	7,04	7,04	7,04	7,04	7,04	7,04	7,04	7,04	7,04	7,04	7,04	7,04	7,04	7,04		≥5,00
20	Đầu kênh T5	6,92	6,92	6,92	6,92	6,92	6,92	6,92	6,92	6,92	6,92	6,92	6,92	6,92	6,92		≥5,00

Bảng 24: KẾT QUẢ DỰ BÁO NH₄⁺ THÁNG 04 NĂM 2026 HTCTL BẮC NAM HÀ

STT	Vị trí	Tháng 04															
		1	2	3	4	5	6	7	8	9	10	11	12	13	14	15	16
1	Cổng Như Trác	0,15	0,14	0,12	0,12	0,11	0,16	0,16	0,16	0,16	0,16	0,16	0,16	0,16	0,16	0,16	0,16
2	Cổng Hữu Bị	0,31	0,31	0,28	0,26	0,22	0,17	0,16	0,16	0,16	0,16	0,16	0,16	0,16	0,16	0,16	0,16
3	Cổng Cốc Thành	0,59	0,59	0,59	0,59	0,59	0,59	0,59	0,60	0,60	0,60	0,60	0,60	0,60	0,60	0,60	0,60
4	Cổng sông Chanh	0,46	0,46	0,47	0,47	0,47	0,47	0,47	0,47	0,47	0,47	0,47	0,48	0,48	0,48	0,48	0,48
5	Cổng Nhâm Tràng	0,27	0,26	0,24	0,22	0,20	0,23	0,23	0,23	0,23	0,23	0,23	0,24	0,24	0,24	0,24	0,24
6	Cổng Kinh Thanh	0,12	0,28	0,29	0,25	0,21	0,13	0,16	0,15	0,15	0,15	0,15	0,15	0,15	0,15	0,16	0,16
7	Cổng Cổ Đàm	0,36	0,38	0,36	0,34	0,32	0,32	0,33	0,34	0,36	0,38	0,39	0,40	0,41	0,41	0,41	0,41
8	Cổng Vĩnh Trị	0,10	0,12	0,18	0,28	0,29	0,11	0,12	0,13	0,13	0,13	0,13	0,13	0,13	0,13	0,12	0,12
9	Đầu kênh T3	0,55	0,57	0,59	0,60	0,60	0,60	0,61	0,63	0,64	0,65	0,65	0,66	0,66	0,67	0,67	0,68
10	Đầu kênh C9	0,61	0,53	0,48	0,45	0,42	0,41	0,36	0,31	0,26	0,23	0,21	0,19	0,19	0,18	0,18	0,18
11	Cầu đường 10	0,91	0,91	0,84	0,78	0,71	0,68	0,66	0,64	0,62	0,59	0,56	0,53	0,50	0,47	0,45	0,44
12	Đập An Bài	0,52	0,46	0,43	0,39	0,35	0,33	0,28	0,24	0,21	0,19	0,18	0,17	0,17	0,17	0,17	0,17
13	Đầu kênh CG16	0,14	0,14	0,14	0,14	0,14	0,14	0,14	0,14	0,14	0,14	0,14	0,14	0,14	0,14	0,14	0,14
14	Cổng 3-2	0,51	0,51	0,51	0,51	0,50	0,50	0,48	0,45	0,43	0,42	0,40	0,39	0,38	0,37	0,36	0,36
15	Đầu kênh S17	0,76	0,76	0,76	0,76	0,76	0,76	0,76	0,76	0,76	0,76	0,76	0,76	0,76	0,76	0,76	0,76
16	Đập Vùa (CG12)	0,24	0,18	0,11	0,08	0,08	0,07	0,07	0,08	0,08	0,09	0,09	0,09	0,09	0,09	0,09	0,09
17	Cầu Chủ	0,41	0,35	0,32	0,28	0,24	0,22	0,18	0,15	0,14	0,14	0,14	0,14	0,14	0,14	0,14	0,14
18	Cầu Yên Trung	0,60	0,41	0,26	0,26	0,29	0,28	0,31	0,34	0,37	0,39	0,40	0,40	0,40	0,40	0,40	0,40
19	TB Quỹ Độ	0,48	0,51	0,53	0,54	0,54	0,54	0,57	0,59	0,60	0,62	0,63	0,64	0,64	0,65	0,65	0,66
20	Đầu kênh T5	0,59	0,58	0,59	0,60	0,60	0,59	0,60	0,60	0,61	0,61	0,61	0,61	0,61	0,62	0,62	0,62

STT	Vị trí	Tháng 04															
		17	18	19	20	21	22	23	24	25	26	27	28	29	30	31	
1	Cổng Như Trác	0,16	0,16	0,16	0,16	0,16	0,16	0,16	0,16	0,16	0,16	0,16	0,16	0,16	0,16		
2	Cổng Hữu Bị	0,16	0,16	0,16	0,17	0,17	0,17	0,17	0,17	0,17	0,17	0,17	0,17	0,17	0,17	0,16	
3	Cổng Cốc Thành	0,60	0,60	0,60	0,61	0,61	0,61	0,61	0,61	0,61	0,61	0,61	0,61	0,61	0,61	0,60	
4	Cổng sông Chanh	0,48	0,48	0,48	0,48	0,48	0,48	0,48	0,48	0,48	0,48	0,48	0,48	0,48	0,48	0,48	
5	Cổng Nhâm Tràng	0,24	0,24	0,24	0,24	0,24	0,24	0,24	0,24	0,24	0,24	0,24	0,24	0,24	0,24	0,24	
6	Cổng Kinh Thanh	0,16	0,17	0,17	0,17	0,17	0,18	0,18	0,18	0,18	0,19	0,19	0,19	0,19	0,19	0,16	
7	Cổng Cổ Đàm	0,41	0,41	0,41	0,41	0,41	0,41	0,41	0,40	0,40	0,40	0,40	0,40	0,40	0,40	0,41	
8	Cổng Vĩnh Trị	0,12	0,12	0,12	0,12	0,12	0,12	0,12	0,12	0,12	0,12	0,12	0,12	0,12	0,12	0,12	
9	Đầu kênh T3	0,68	0,69	0,69	0,69	0,70	0,70	0,71	0,71	0,71	0,71	0,71	0,72	0,72	0,72	0,68	
10	Đầu kênh C9	0,18	0,18	0,18	0,18	0,18	0,18	0,18	0,18	0,18	0,18	0,18	0,18	0,18	0,18	0,18	
11	Cầu đường 10	0,43	0,42	0,42	0,42	0,42	0,42	0,41	0,41	0,41	0,41	0,41	0,41	0,41	0,41	0,43	
12	Đập An Bài	0,16	0,16	0,16	0,16	0,16	0,16	0,16	0,16	0,16	0,16	0,16	0,16	0,16	0,16	0,16	
13	Đầu kênh CG16	0,14	0,14	0,14	0,14	0,14	0,14	0,14	0,14	0,14	0,14	0,14	0,14	0,14	0,14	0,14	
14	Cổng 3-2	0,35	0,34	0,34	0,33	0,33	0,33	0,32	0,32	0,31	0,31	0,31	0,31	0,31	0,31	0,35	
15	Đầu kênh S17	0,76	0,76	0,76	0,76	0,76	0,76	0,76	0,76	0,76	0,76	0,76	0,76	0,76	0,76	0,76	
16	Đập Vùa (CG12)	0,09	0,09	0,09	0,09	0,09	0,09	0,09	0,09	0,09	0,09	0,09	0,09	0,09	0,09	0,09	
17	Cầu Chủ	0,14	0,14	0,14	0,14	0,14	0,14	0,13	0,13	0,13	0,13	0,13	0,13	0,13	0,13	0,14	
18	Cầu Yên Trung	0,40	0,40	0,40	0,40	0,40	0,40	0,40	0,40	0,40	0,40	0,40	0,40	0,40	0,40	0,40	
19	TB Quỹ Độ	0,66	0,67	0,67	0,67	0,67	0,68	0,68	0,68	0,68	0,69	0,69	0,69	0,69	0,69	0,66	
20	Đầu kênh T5	0,62	0,62	0,62	0,62	0,63	0,63	0,63	0,63	0,63	0,63	0,63	0,63	0,63	0,63	0,62	

Bảng 25: KẾT QUẢ DỰ BÁO NO₃⁻ THÁNG 04 NĂM 2026 HTCTTL BẮC NAM HÀ

STT	Vị trí	Tháng 04															
		1	2	3	4	5	6	7	8	9	10	11	12	13	14	15	16
1	Cổng Như Trác	0,51	0,51	0,51	0,51	0,51	0,51	0,51	0,51	0,51	0,51	0,51	0,51	0,51	0,51	0,51	0,51
2	Cổng Hữu Bị	1,45	1,45	1,17	1,10	0,99	0,81	0,78	0,77	0,76	0,76	0,76	0,76	0,76	0,76	0,76	0,76
3	Cổng Cốc Thành	0,32	0,36	0,38	0,46	0,37	0,32	0,34	0,36	0,37	0,37	0,38	0,38	0,38	0,38	0,39	0,39
4	Cổng sông Chanh	0,46	0,47	0,47	0,44	0,42	0,41	0,42	0,42	0,42	0,42	0,42	0,43	0,43	0,43	0,43	0,43
5	Cổng Nhâm Tràng	0,69	0,68	0,61	0,64	0,60	0,46	0,47	0,48	0,49	0,50	0,50	0,51	0,51	0,51	0,51	0,51
6	Cổng Kinh Thanh	0,66	1,68	1,70	1,51	1,24	0,74	0,96	0,94	0,92	0,90	0,89	0,89	0,90	0,91	0,92	0,93
7	Cổng Cổ Đàm	1,00	1,34	1,34	1,74	1,58	1,40	1,75	1,86	1,93	1,97	1,99	1,99	1,98	1,96	1,93	1,90
8	Cổng Vĩnh Trị	0,88	0,94	1,15	1,46	1,45	0,89	0,93	0,94	0,93	0,93	0,92	0,92	0,91	0,90	0,90	0,89
9	Đầu kênh T3	1,06	1,63	1,06	1,03	0,81	0,49	0,58	0,65	0,71	0,75	0,78	0,80	0,81	0,83	0,84	0,85
10	Đầu kênh C9	2,39	2,05	1,86	1,74	1,61	1,54	1,39	1,21	1,07	0,96	0,90	0,85	0,83	0,81	0,81	0,80
11	Cầu đường 10	4,17	3,74	3,35	3,04	2,58	2,42	2,25	2,09	1,99	1,88	1,76	1,64	1,53	1,44	1,37	1,32
12	Đập An Bài	2,04	1,81	1,66	1,51	1,38	1,29	1,14	1,01	0,91	0,85	0,81	0,79	0,77	0,77	0,76	0,76
13	Đầu kênh CG16	1,27	1,27	1,27	1,27	1,27	1,27	1,27	1,27	1,27	1,27	1,27	1,27	1,27	1,27	1,27	1,27
14	Cổng 3-2	1,99	1,96	1,94	1,92	1,87	1,84	1,75	1,66	1,59	1,52	1,47	1,42	1,38	1,34	1,31	1,28
15	Đầu kênh S17	0,80	0,80	0,80	0,80	0,80	0,80	0,80	0,80	0,80	0,80	0,80	0,80	0,80	0,80	0,80	0,80
16	Đập Vùa (CG12)	1,01	0,84	0,64	0,57	0,55	0,52	0,54	0,54	0,55	0,55	0,55	0,56	0,56	0,56	0,56	0,56
17	Cầu Chủ	1,65	1,42	1,28	1,15	1,02	0,95	0,83	0,75	0,72	0,70	0,69	0,69	0,69	0,69	0,68	0,68
18	Cầu Yên Trung	4,24	2,98	1,98	1,92	2,17	2,07	2,04	2,07	2,09	2,10	2,08	2,05	2,02	1,99	1,95	1,92
19	TB Quỳ Độ	2,75	2,38	1,95	1,48	1,12	0,88	0,78	0,77	0,78	0,81	0,83	0,85	0,87	0,88	0,89	0,90
20	Đầu kênh T5	0,37	0,63	0,47	0,59	0,43	0,34	0,39	0,41	0,43	0,45	0,46	0,47	0,47	0,48	0,48	0,48

STT	Vị trí	Tháng 04														
		17	18	19	20	21	22	23	24	25	26	27	28	29	30	31
1	Cổng Như Trác	0,51	0,51	0,51	0,51	0,51	0,51	0,51	0,51	0,51	0,51	0,51	0,51	0,51	0,51	
2	Cổng Hữu Bị	0,76	0,76	0,76	0,77	0,77	0,77	0,77	0,77	0,77	0,77	0,77	0,77	0,77	0,76	
3	Cổng Cốc Thành	0,39	0,39	0,39	0,39	0,39	0,39	0,39	0,39	0,39	0,40	0,40	0,40	0,40	0,39	
4	Cổng sông Chanh	0,43	0,43	0,43	0,43	0,43	0,43	0,43	0,43	0,43	0,43	0,43	0,43	0,43	0,43	
5	Cổng Nhâm Trảng	0,51	0,51	0,51	0,51	0,51	0,51	0,51	0,51	0,51	0,51	0,51	0,51	0,51	0,51	
6	Cổng Kinh Thanh	0,94	0,95	0,96	0,96	0,97	0,97	0,98	0,98	0,98	0,98	0,98	0,98	0,98	0,94	
7	Cổng Cỏ Đam	1,87	1,84	1,81	1,79	1,76	1,74	1,69	1,67	1,65	1,64	1,62	1,60	1,59	1,87	
8	Cổng Vĩnh Trị	0,89	0,89	0,88	0,88	0,88	0,88	0,88	0,88	0,88	0,88	0,88	0,88	0,88	0,89	
9	Đầu kênh T3	0,85	0,86	0,87	0,87	0,88	0,88	0,89	0,89	0,90	0,90	0,91	0,91	0,91	0,85	
10	Đầu kênh C9	0,80	0,79	0,79	0,79	0,79	0,79	0,78	0,78	0,78	0,78	0,78	0,78	0,78	0,80	
11	Cầu đường 10	1,29	1,26	1,24	1,23	1,22	1,21	1,19	1,19	1,18	1,18	1,17	1,17	1,16	1,29	
12	Đập An Bài	0,75	0,75	0,75	0,75	0,75	0,75	0,74	0,74	0,74	0,74	0,74	0,74	0,74	0,75	
13	Đầu kênh CG16	1,27	1,27	1,27	1,27	1,27	1,27	1,27	1,27	1,27	1,27	1,27	1,27	1,27	1,27	
14	Cổng 3-2	1,26	1,23	1,21	1,19	1,18	1,16	1,14	1,13	1,12	1,11	1,10	1,09	1,09	1,26	
15	Đầu kênh S17	0,80	0,80	0,80	0,80	0,80	0,80	0,80	0,80	0,80	0,80	0,80	0,80	0,80	0,80	
16	Đập Vùa (CG12)	0,56	0,56	0,56	0,56	0,56	0,56	0,56	0,56	0,56	0,56	0,56	0,56	0,56	0,56	
17	Cầu Chủ	0,68	0,68	0,68	0,68	0,67	0,67	0,67	0,67	0,67	0,67	0,67	0,67	0,67	0,68	
18	Cầu Yên Trung	1,89	1,86	1,83	1,81	1,79	1,76	1,72	1,70	1,69	1,67	1,66	1,64	1,63	1,89	
19	TB Quỹ Độ	0,91	0,91	0,92	0,92	0,93	0,93	0,93	0,94	0,94	0,94	0,94	0,95	0,95	0,91	
20	Đầu kênh T5	0,49	0,49	0,49	0,49	0,49	0,50	0,50	0,50	0,50	0,50	0,50	0,50	0,51	0,49	

Bảng 26: KẾT QUẢ DỰ BÁO BOD₅ THÁNG 04 NĂM 2026 HTCTL BẮC NAM HÀ

STT	Vị trí	Tháng 04																QCVN B 08:2023
		1	2	3	4	5	6	7	8	9	10	11	12	13	14	15	16	
1	Công Như Trác	5,39	4,94	4,69	4,54	4,41	5,54	5,48	5,47	5,47	5,47	5,47	5,47	5,47	5,47	5,47	5,47	≤6,00
2	Công Hữu Bị	7,30	7,30	6,34	6,00	5,41	4,61	4,48	4,40	4,35	4,33	4,32	4,32	4,32	4,32	4,33	4,33	≤6,00
3	Công Cốc Thành	7,03	7,18	7,21	7,49	7,19	7,04	7,12	7,16	7,19	7,21	7,22	7,23	7,24	7,25	7,25	7,25	≤6,00
4	Công sông Chanh	7,28	7,30	7,30	7,22	7,13	7,09	7,13	7,15	7,16	7,16	7,17	7,17	7,17	7,18	7,18	7,18	≤6,00
5	Công Nhâm Tráng	10,95	10,33	9,64	8,63	8,05	10,11	9,85	9,84	9,88	9,92	9,95	9,97	9,99	9,99	10,00	10,00	≤6,00
6	Công Kinh Thanh	6,35	8,21	8,26	7,61	6,57	5,96	5,53	5,27	5,08	4,94	4,86	4,83	4,82	4,83	4,85	4,88	≤6,00
7	Công Cổ Đàm	8,48	9,27	8,89	8,91	8,48	8,36	8,89	9,10	9,24	9,34	9,38	9,37	9,31	9,22	9,10	8,97	≤6,00
8	Công Vĩnh Trị	8,05	8,19	8,76	9,61	9,62	8,07	8,18	8,20	8,18	8,16	8,13	8,10	8,07	8,04	8,02	8,00	≤6,00
9	Đầu kênh T3	9,56	11,19	9,40	9,34	8,62	7,63	7,94	8,17	8,33	8,44	8,52	8,59	8,64	8,68	8,71	8,75	≤6,00
10	Đầu kênh C9	11,17	9,86	9,09	8,61	8,07	7,78	7,14	6,33	5,67	5,19	4,89	4,70	4,59	4,54	4,50	4,48	≤6,00
11	Cầu đường 10	9,31	8,57	7,76	6,96	5,58	5,07	5,55	5,95	5,42	5,91	5,37	5,82	5,32	5,90	5,58	5,35	≤6,00
12	Đập An Bài	9,85	8,90	8,29	7,67	7,10	6,73	6,04	5,42	4,97	4,68	4,52	4,42	4,37	4,34	4,32	4,31	≤6,00
13	Đầu kênh CG16	8,16	8,16	8,16	8,16	8,16	8,16	8,16	8,16	8,16	8,16	8,16	8,16	8,16	8,16	8,16	8,16	≤6,00
14	Công 3-2	9,46	9,38	9,30	9,25	9,05	9,04	8,64	8,25	7,92	7,64	7,40	7,19	7,00	6,84	6,69	6,57	≤6,00
15	Đầu kênh S17	12,50	12,50	12,50	12,50	12,50	12,50	12,50	12,50	12,50	12,50	12,50	12,50	12,50	12,50	12,50	12,50	≤6,00
16	Đập Vùa (CG12)	10,56	10,77	10,78	10,41	10,33	10,20	10,27	10,33	10,36	10,38	10,39	10,40	10,40	10,40	10,40	10,40	≤6,00
17	Cầu Chủ	13,22	12,27	11,71	11,12	10,52	10,19	9,59	9,23	9,07	9,01	8,99	8,99	8,98	8,98	8,97	8,96	≤6,00
18	Cầu Yên Trung	12,30	11,91	8,41	8,26	9,25	8,96	9,05	9,37	9,56	9,61	9,58	9,48	9,36	9,22	9,07	8,94	≤6,00
19	TB Quý Độ	15,07	13,75	12,30	10,74	9,53	8,76	8,47	8,45	8,51	8,58	8,65	8,70	8,75	8,78	8,81	8,84	≤6,00
20	Đầu kênh T5	7,21	8,04	7,52	7,93	7,41	7,11	7,27	7,36	7,43	7,47	7,50	7,52	7,54	7,55	7,56	7,57	≤6,00

STT	Vị trí	Tháng 04														QCVN B 08:2023	
		17	18	19	20	21	22	23	24	25	26	27	28	29	30		31
1	Công Như Trác	5,47	5,47	5,47	5,47	5,47	5,47	5,47	5,47	5,47	5,47	5,47	5,47	5,47	5,47		≤6,00
2	Công Hữu Bị	4,34	4,34	4,35	4,35	4,35	4,36	4,36	4,37	4,37	4,37	4,37	4,37	4,38	4,34		≤6,00
3	Công Cốc Thành	7,26	7,26	7,27	7,27	7,27	7,28	7,28	7,29	7,29	7,29	7,29	7,30	7,30	7,26		≤6,00
4	Công sông Chanh	7,18	7,19	7,19	7,19	7,19	7,19	7,19	7,19	7,19	7,20	7,20	7,20	7,20	7,18		≤6,00
5	Công Nhâm Trảng	10,00	10,00	10,00	9,99	9,99	9,99	9,98	9,98	9,98	9,97	9,97	9,97	9,97	10,00		≤6,00
6	Công Kinh Thanh	4,90	4,92	4,94	4,95	4,97	4,97	4,98	4,98	4,98	4,97	4,97	4,96	4,95	4,90		≤6,00
7	Công Cỏ Đam	8,83	8,70	8,57	8,45	8,34	8,23	8,04	7,95	7,87	7,80	7,73	7,66	7,60	8,83		≤6,00
8	Công Vĩnh Trị	7,98	7,97	7,96	7,96	7,95	7,95	7,95	7,95	7,94	7,94	7,94	7,94	7,94	7,98		≤6,00
9	Đầu kênh T3	8,77	8,80	8,83	8,85	8,87	8,90	8,94	8,96	8,98	9,00	9,02	9,04	9,05	8,77		≤6,00
10	Đầu kênh C9	4,47	4,46	4,45	4,44	4,43	4,43	4,42	4,41	4,41	4,40	4,40	4,40	4,40	4,47		≤6,00
11	Cầu đường 10	5,19	5,08	5,00	5,95	5,91	5,87	5,82	5,79	5,77	5,75	5,74	5,72	5,70	5,19		≤6,00
12	Đập An Bài	4,30	4,29	4,29	4,28	4,27	4,27	4,26	4,25	4,25	4,25	4,24	4,24	4,24	4,30		≤6,00
13	Đầu kênh CG16	8,16	8,16	8,16	8,16	8,16	8,16	8,16	8,16	8,16	8,16	8,16	8,16	8,16	8,16		≤6,00
14	Công 3-2	6,45	6,35	6,26	6,17	6,10	6,03	5,92	5,87	5,83	5,79	5,76	5,73	5,70	6,45		≤6,00
15	Đầu kênh S17	12,50	12,50	12,50	12,50	12,50	12,50	12,50	12,50	12,50	12,50	12,50	12,50	12,50	12,50		≤6,00
16	Đập Vùa (CG12)	10,40	10,40	10,40	10,40	10,41	10,41	10,41	10,41	10,41	10,41	10,41	10,41	10,41	10,40		≤6,00
17	Cầu Chủ	8,96	8,95	8,95	8,94	8,93	8,93	8,92	8,92	8,92	8,91	8,91	8,91	8,91	8,96		≤6,00
18	Cầu Yên Trung	8,81	8,68	8,57	8,46	8,37	8,27	8,10	8,03	7,96	7,89	7,82	7,76	7,71	8,81		≤6,00
19	TB Quỹ Độ	8,86	8,87	8,89	8,90	8,92	8,93	8,95	8,96	8,97	8,98	8,99	9,00	9,01	8,86		≤6,00
20	Đầu kênh T5	7,58	7,59	7,60	7,61	7,61	7,62	7,63	7,64	7,65	7,65	7,66	7,67	7,67	7,58		≤6,00

III: CÁC ĐỀ XUẤT, KIẾN NGHỊ

1. Nhận xét

Trong tháng 03 năm 2026 nhóm thực hiện nhiệm vụ đã thực hiện hai đợt giám sát đo đạc lấy mẫu, phân tích mẫu trên HTCTTL Bắc Nam Hà. Kết quả khảo sát cho thấy chỉ số WQI có 4 vị trí đạt loại rất tốt (màu xanh da trời) là Hữu Bị, Cốc Thành, Đầu kênh T3, và Cống 3/2; Các vị trí Cống Sông Chanh, Nhâm Tràng, Kinh Thanh, Cỗ Đam, Vĩnh Trị, Cầu đường 10, Đập Vùa, Đầu kênh T5 có chỉ số tốt (màu xanh lá) trong cả hai đợt đo.

2. Đề xuất

Trong tháng 04/2026 tiếp tục tận dụng triều để trao đổi nước sông và trong hệ thống; tăng cường vận hành các cống đầu mối như Như Trác, Hữu Bị, Cốc Thành, Nhâm Tràng, Kinh Thanh, Vĩnh Trị để đưa nước vào nội đồng.

Chất lượng nguồn nước cấp cho hệ thống thủy lợi Bắc Nam Hà tại 8 trạm bơm đầu mối Như Trác, Hữu Bị, Cốc Thành, Sông Chanh, Nhâm Tràng, Kinh Thanh, Cỗ Đam, Vĩnh Trị còn tương đối tốt. Nguyên nhân chủ yếu gây ô nhiễm nước của hệ thống là do nước thải trực tiếp từ các khu đô thị, dân cư tập trung như thành phố Nam Định, Phủ Lý, các thị trấn xả trực tiếp xuống hệ thống kênh tưới, tiêu mà không được xử lý rồi tập trung về các trạm bơm tiêu như Quán Chuột, Kênh Gia, Nhân Hoà vv...Kết quả điều tra cho thấy trên toàn hệ thống có 96 nguồn xả thải trong đó 35 nguồn có giấy phép và 61 không có giấy phép. Cần thiết phải tiến hành điều tra chi tiết hơn các nguồn xả thải không phép và có chế tài nghiêm cấm xả thải vào hệ thống thủy lợi.

Vị trí ảnh hưởng nước thải khu công nghiệp Bảo Minh là Đầu kênh C9 (khảo sát từ 2018 đến nay), chỉ tiêu Độ dẫn điện tại vị trí này thường xuyên ở mức trên 1000 mS/m. Cần có chế độ giám sát thường xuyên và liên tục tại vị trí này để phòng ngừa sự cố môi trường có thể xảy ra

3. Dự báo chung

Kết quả dự báo CLN trong tháng 4 cho thấy CLN trong hệ thống CTTL Bắc Nam Hà vẫn ô nhiễm. Tuy nhiên mức độ ô nhiễm có xu thế giảm do tháng 4 bắt đầu chuyển mùa, trên lưu vực đã có mưa đầu mùa bổ sung nước pha loãng nước trong hệ thống.

Nơi nhận:

- Cục Quản lý và Xây dựng công trình thủy lợi;
- Lãnh đạo Trung tâm;
- Cty TNHH MTV ĐTP TTL Sông Nhuệ;
- Chi cục TL&PCTT Hà Nội;
- Chi cục Thủy lợi tỉnh Ninh Bình.
- Lưu Phòng TVCLN,MT

TRUNG TÂM QUY HOẠCH VÀ ĐIỀU TRA TÀI NGUYÊN NƯỚC QUỐC GIA