

## BẢN TIN TUẦN 20

### “Kết quả quan trắc, dự báo chất lượng nước trong hệ thống công trình thủy lợi Bắc Nam Hà, phục vụ lấy nước sản xuất nông nghiệp”

(Từ 29/11/2023 đến 05/12/2023)

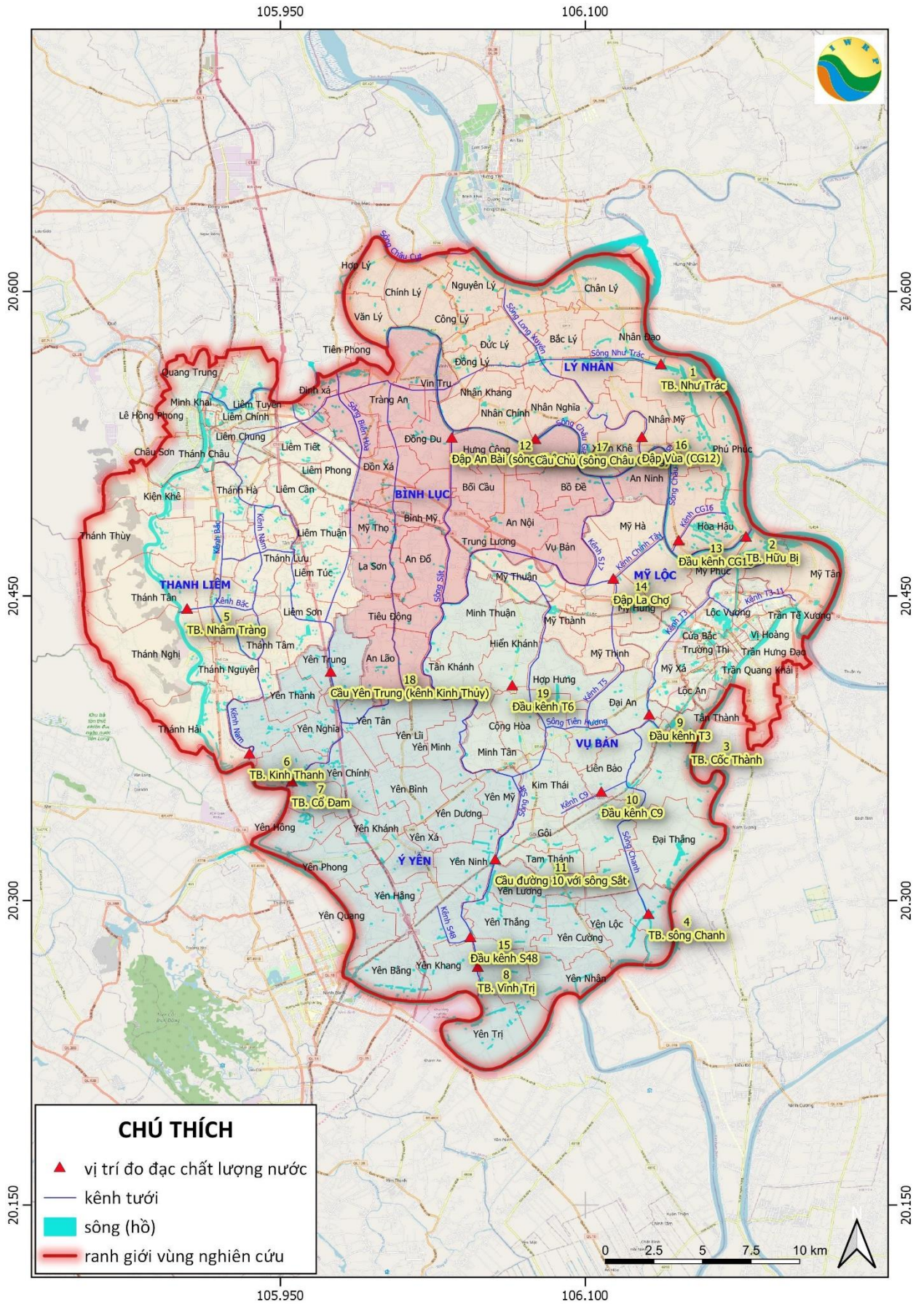
#### I. Kết quả giám sát chất lượng nước tuần từ ngày 29/11/2023 đến 05/12/2023

##### 1. Vị trí giám sát

TT	Tên vị trí lấy mẫu	Nguồn/Sông	Lý do xác định vị trí lấy mẫu
1	Cống Như Trác	Sông Hồng	Kiểm tra chất lượng nước hệ thống kênh Như Trác tưới cho khu vực Huyện Lý Nhân và phần Bắc huyện Bình Lục.
2	Cống Hữu Bị		Kiểm tra chất lượng nước hệ thống kênh Hữu Bị tưới cho khu vực Huyện Mỹ Lộc và phần Bắc huyện Bình Lục.
3	Cống Cốc Thành	Sông Đào	Kiểm tra chất lượng nước hệ thống kênh Cốc thành tưới cho khu vực Huyện Vụ Bản.
4	Cống sông Chanh		Kiểm tra chất lượng nước hệ thống kênh tiêu sông Chanh và tưới bổ sung cho khu vực Nam huyện Vụ Bản.
5	Cống Nhâm Tràng	Sông Đáy	Kiểm tra chất lượng nước hệ thống kênh tưới Nhâm Tràng, tưới cho Huyện Thanh Liêm và phần phía Bắc huyện Ý Yên, bổ sung nước vào hệ thống cuối kênh Như Trác.
6	Cống Kinh Thanh		Kiểm tra chất lượng nước hệ thống kênh tưới, tưới cho Huyện Thanh Liêm
7	Cống Cỏ Đam		Kiểm tra chất lượng nước hệ thống kênh tưới Cỏ Đam, tưới cho Huyện Ý Yên
8	Cống Vĩnh Trị		Kiểm tra chất lượng nước hệ thống kênh tưới, tiêu kết hợp, tưới cho Huyện Ý Yên và Huyện Vụ Bản
9	Đầu kênh T3	Kênh T3	Kiểm tra chất lượng nước trên kênh T3 là kênh trực tiếp nhận nước thải dọc thành phố Nam Định, nhưng vẫn sử dụng để cấp cho tưới qua trạm bơm Cốc Thành
10	Đầu kênh C9	Sông Chanh	Kiểm tra chất lượng nước tưới tiêu kết hợp

<b>TT</b>	<b>Tên vị trí lấy mẫu</b>	<b>Nguồn/Sông</b>	<b>Lý do xác định vị trí lấy mẫu</b>
			và nước thải từ KCN Bảo Minh, thành phố Nam Định với các ngành sản xuất: dệt, nhuộm, cơ khí, chế biến gỗ, đồ điện.
11	Cầu đường 10 với sông Sắt	Sông Sắt	Kiểm tra chất lượng nước sông Sắt, tưới tiêu kết hợp khu vực phía nam huyện Ý Yên
12	Đập An Bài (sông Châu Giang)	Sông Châu Giang	Kiểm tra chất lượng nước hệ thống sông Sắt, tưới tiêu kết hợp cho Huyện Bình Lục.
13	Đầu kênh CG16		Kiểm tra chất lượng nước hệ thống kênh tưới tiêu kết hợp và nhận nước thải từ KCN Hòa Hậu
14	Đập La Chợ		Kiểm tra chất lượng nước hệ thống, tưới tiêu kết hợp cho Huyện Mỹ Lộc.
15	Đầu kênh S48	Kênh S48	Kiểm tra chất lượng nước hệ thống tưới, tiêu nông nghiệp và khu vực làng nghề mây tre đan huyện Ý Yên.
16	Đập Vùa (CG12)	Kênh Vùa	Kiểm tra chất lượng nước hệ thống tưới cho Huyện Lý Nhân.
17	Cầu Chủ (sông Châu Giang)	Sông Châu Giang	Vị trí ô nhiễm do nhận nước thải các huyện Bình Lục, Lý Nhân
18	Cầu Yên Trung (kênh Kinh Thủy)	Kênh Kinh Thủy	Kiểm tra chất lượng nước hệ thống tiêu Huyện Thanh Liêm. Vị trí ô nhiễm do nhận nước thải của huyện Thanh Liêm
19	Đầu kênh C19 (kênh tiêu sông Chanh)	Kênh C19	Kiểm tra chất lượng nước hệ thống sông Chanh, tưới tiêu kết hợp cho huyện Ý Yên.
20	Đầu kênh T6	Kênh T6	Kiểm tra chất lượng nước hệ thống tưới cho khu vực huyện Vụ Bản

# BẢN ĐỒ GIÁM SÁT CLN HỆ THỐNG CTTL BẮC NAM HÀ NĂM 2023



## 2. Thông tin lúc giám sát

Trong thời gian từ 29/11/2023 – 05/12/2023 không thực hiện giám sát

## 3. Kết quả đo đạc

Do không khảo sát nên không có kết quả để đánh giá, so sánh với tuần trước và cùng kỳ năm trước

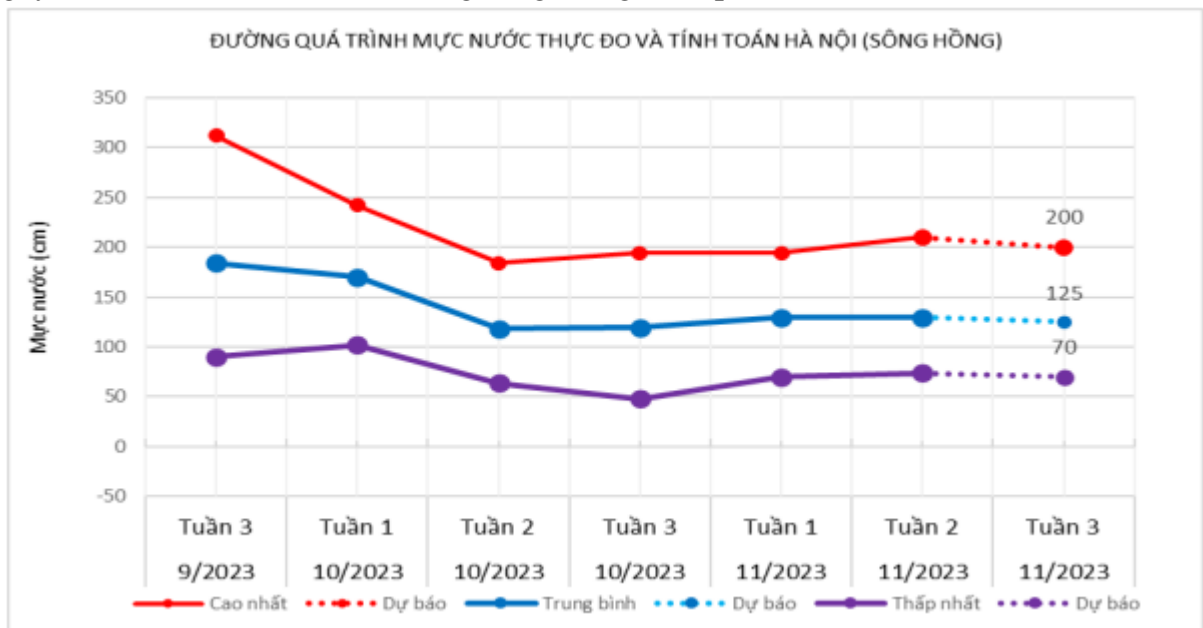
### II. Dự báo chất lượng nước tuần từ ngày 29/11/2023 đến 05/12/2023

#### 1. Diễn biến thủy văn và lịch sản xuất trong tuần

Dự báo tại Hà Nam ngày 30/11 và 01/12 mưa rào, ngày 04/12 mưa nhỏ, các ngày còn lại không mưa.

Dự báo tại Nam Định ngày 30/11 và 01/12 mưa rào các ngày còn lại không mưa.

Trong 10 ngày qua, hạ lưu hệ thống sông Hồng tại Hà Nội biến đổi chậm. Trong 10 ngày tới, mực nước hạ lưu hệ thống sông Hồng sẽ tiếp tục biến đổi chậm.





## 2. Dự báo tình hình chất lượng nước trong tuần

Vị trí	DO							B-QCVN 08-2023
	Tuần dự báo							
	29/11	30/11	01/12	02/12	03/12	04/12	05/12	
Cống Như Trác	6,367	6,367	6,367	6,367	6,367	6,367	6,367	≥ 5
Cống Hữu Bị	6,467	6,474	6,478	6,481	6,483	6,483	6,483	≥ 5
Cống Cốc Thành	6,605	6,638	6,655	6,666	6,673	6,679	6,683	≥ 5
Cống sông Chanh	5,588	5,606	5,627	5,650	5,672	5,690	5,705	≥ 5
Cống Nhâm Tràng	4,704	4,704	4,704	4,704	4,704	4,704	4,704	≥ 5
Cống Kinh Thanh	6,114	6,099	6,083	6,066	6,049	6,032	6,016	≥ 5
Cống Cổ Đàm	4,943	4,939	4,937	4,936	4,936	4,938	4,942	≥ 5
Cống Vĩnh Trị	4,757	4,775	4,789	4,800	4,809	4,816	4,822	≥ 5
Đầu kênh T3	5,841	5,973	6,053	6,107	6,145	6,174	6,196	≥ 5
Đầu kênh C9	5,510	5,493	5,476	5,459	5,442	5,424	5,407	≥ 5
Cầu đường 10 với sông Sắt	4,910	4,907	4,905	4,903	4,901	4,900	4,899	≥ 5
Đập An Bài (sông Châu Giang)	5,913	5,913	5,913	5,913	5,913	5,913	5,913	≥ 5
Đầu kênh CG16	5,650	5,650	5,650	5,650	5,650	5,650	5,650	≥ 5
Đập La Chợ	6,304	6,308	6,310	6,309	6,308	6,304	6,300	≥ 5
Đầu kênh S48	5,020	5,020	5,020	5,020	5,020	5,020	5,020	≥ 5
Đập Vùa (CG12)	6,583	6,567	6,551	6,537	6,522	6,509	6,496	≥ 5
Cầu Chủ (sông Châu Giang)	6,236	6,238	6,239	6,241	6,241	6,241	6,241	≥ 5
Cầu Yên Trung (kênh Kinh Thủy)	4,965	4,977	4,990	5,003	5,016	5,028	5,039	≥ 5
Đầu kênh C19 (kênh tiêu sông Chanh)	5,573	5,712	5,818	5,897	5,954	5,998	6,031	≥ 5
Đầu kênh T6	6,412	6,481	6,516	6,539	6,555	6,567	6,576	≥ 5

<b>NO<sub>3</sub><sup>-</sup></b>							
<b>Vị trí</b>	<b>Tuần dự báo</b>						
	<b>29/11</b>	<b>30/11</b>	<b>01/12</b>	<b>02/12</b>	<b>03/12</b>	<b>04/12</b>	<b>05/12</b>
Cổng Như Trác	1,779	1,779	1,779	1,779	1,779	1,779	1,779
Cổng Hữu Bị	1,445	1,443	1,445	1,448	1,454	1,462	1,472
Cổng Cốc Thành	1,286	1,249	1,233	1,223	1,218	1,213	1,211
Cổng sông Chanh	10,410	10,602	10,698	10,747	10,771	10,784	10,790
Cổng Nhâm Tràng	2,904	2,904	2,904	2,904	2,904	2,904	2,904
Cổng Kinh Thanh	2,129	2,170	2,214	2,257	2,301	2,344	2,386
Cổng Cỏ Đam	4,420	4,435	4,447	4,457	4,464	4,468	4,471
Cổng Vĩnh Trị	4,536	4,525	4,521	4,521	4,523	4,528	4,535
Đầu kênh T3	2,396	2,266	2,197	2,158	2,134	2,119	2,110
Đầu kênh C9	3,383	3,439	3,494	3,549	3,604	3,659	3,714
Cầu đường 10 với sông Sắt	4,322	4,342	4,362	4,381	4,400	4,419	4,438
Đập An Bài (sông Châu Giang)	2,464	2,464	2,464	2,464	2,464	2,464	2,464
Đầu kênh CG16	4,800	4,800	4,800	4,800	4,800	4,800	4,800
Đập La Chợ	1,923	1,933	1,946	1,962	1,980	2,000	2,021
Đầu kênh S48	6,900	6,900	6,900	6,900	6,900	6,900	6,900
Đập Vùa (CG12)	1,262	1,294	1,325	1,356	1,386	1,415	1,443
Cầu Chủ (sông Châu Giang)	2,009	2,018	2,028	2,039	2,051	2,064	2,077
Cầu Yên Trung (kênh Kinh Thủy)	4,320	4,309	4,295	4,281	4,268	4,256	4,245
Đầu kênh C19 (kênh tiêu sông Chanh)	2,826	2,737	2,673	2,631	2,603	2,584	2,572
Đầu kênh T6	1,563	1,488	1,454	1,434	1,422	1,414	1,408

<b>BOD<sub>5</sub></b>								<b>B- QCVN 08-2023</b>
<b>Vị trí</b>	<b>Tuần dự báo</b>							
	<b>29/11</b>	<b>30/11</b>	<b>01/12</b>	<b>02/12</b>	<b>03/12</b>	<b>04/12</b>	<b>05/12</b>	
Cống Như Trác	11,513	11,513	11,513	11,513	11,513	11,513	11,513	≤ 6
Cống Hữu Bị	7,285	7,293	7,312	7,342	7,382	7,432	7,491	≤ 6
Cống Cốc Thành	10,425	10,323	10,280	10,257	10,245	10,239	10,236	≤ 6
Cống sông Chanh	15,389	15,367	15,321	15,266	15,217	15,177	15,148	≤ 6
Cống Nhâm Trảng	16,768	16,768	16,768	16,768	16,768	16,768	16,768	≤ 6
Cống Kinh Thanh	8,911	9,060	9,216	9,375	9,534	9,691	9,844	≤ 6
Cống Cỏ Đam	16,839	16,911	16,973	17,027	17,071	17,107	17,138	≤ 6
Cống Vĩnh Trị	16,515	16,621	16,713	16,799	16,882	16,965	17,048	≤ 6
Đầu kênh T3	13,300	12,946	12,772	12,683	12,645	12,638	12,651	≤ 6
Đầu kênh C9	14,708	14,914	15,119	15,322	15,525	15,726	15,926	≤ 6
Cầu đường 10 với sông Sắt	16,530	16,596	16,672	16,754	16,841	16,931	17,023	≤ 6
Đập An Bài (sông Châu Giang)	11,393	11,393	11,393	11,393	11,393	11,393	11,393	≤ 6
Đầu kênh CG16	24,900	24,900	24,900	24,900	24,900	24,900	24,900	≤ 6
Đập La Chợ	9,187	9,240	9,309	9,392	9,484	9,586	9,696	≤ 6
Đầu kênh S48	15,700	15,700	15,700	15,700	15,700	15,700	15,700	≤ 6
Đập Vùa (CG12)	6,647	6,813	6,979	7,143	7,304	7,461	7,615	≤ 6
Cầu Chủ (sông Châu Giang)	9,730	9,790	9,853	9,920	9,991	10,067	10,148	≤ 6
Cầu Yên Trung (kênh Kinh Thủy)	16,550	16,530	16,505	16,480	16,457	16,439	16,424	≤ 6
Đầu kênh C19 (kênh tiêu sông Chanh)	14,265	13,894	13,643	13,487	13,397	13,351	13,337	≤ 6
Đầu kênh T6	11,156	10,949	10,860	10,813	10,789	10,777	10,773	≤ 6

<b>NH<sub>4</sub><sup>+</sup></b>							
<b>Vị trí</b>	<b>Tuần dự báo</b>						
	<b>29/11</b>	<b>30/11</b>	<b>01/12</b>	<b>02/12</b>	<b>03/12</b>	<b>04/12</b>	<b>05/12</b>
Cổng Như Trác	0,258	0,258	0,258	0,258	0,258	0,258	0,258
Cổng Hữu Bị	0,313	0,318	0,324	0,329	0,336	0,343	0,351
Cổng Cốc Thành	0,478	0,480	0,482	0,484	0,486	0,487	0,489
Cổng sông Chanh	0,567	0,582	0,594	0,602	0,609	0,614	0,618
Cổng Nhâm Tràng	0,373	0,373	0,373	0,373	0,373	0,373	0,373
Cổng Kinh Thanh	0,348	0,359	0,371	0,382	0,394	0,406	0,417
Cổng Cỏ Đam	0,666	0,675	0,684	0,693	0,701	0,709	0,717
Cổng Vĩnh Trị	0,871	0,888	0,903	0,916	0,929	0,941	0,953
Đầu kênh T3	0,569	0,585	0,600	0,615	0,627	0,639	0,649
Đầu kênh C9	0,878	0,898	0,919	0,939	0,959	0,979	0,998
Cầu đường 10 với sông Sắt	0,910	0,918	0,928	0,938	0,949	0,960	0,972
Đập An Bài (sông Châu Giang)	0,591	0,591	0,591	0,591	0,591	0,591	0,591
Đầu kênh CG16	0,740	0,740	0,740	0,740	0,740	0,740	0,740
Đập La Chợ	0,504	0,512	0,522	0,532	0,543	0,554	0,566
Đầu kênh S48	2,300	2,300	2,300	2,300	2,300	2,300	2,300
Đập Vùa (CG12)	0,306	0,320	0,333	0,347	0,360	0,373	0,386
Cầu Chủ (sông Châu Giang)	0,516	0,523	0,531	0,538	0,546	0,555	0,563
Cầu Yên Trung (kênh Kinh Thủy)	0,647	0,654	0,660	0,666	0,673	0,679	0,686
Đầu kênh C19 (kênh tiêu sông Chanh)	0,613	0,637	0,656	0,673	0,688	0,702	0,715
Đầu kênh T6	0,499	0,504	0,509	0,513	0,517	0,521	0,524

Kết quả dự báo DO trong tuần hầu hết đều có giá trị thỏa mãn giới hạn B của QCVN 08-MT/2023/BTNMT trừ các vị trí Cổng Nhâm Tràng, Cỏ Đam, Vĩnh Trị, Cầu đường 10, Cầu Yên Trung.

Tất cả các vị trí có hàm lượng BOD<sub>5</sub> trong kỳ dự báo đều không đạt giới hạn B của QCVN 08-MT/2023/BTNMT.

### **III. Các đề xuất, kiến nghị**

#### **1. Nhận xét**

Chất lượng nước hệ thống Bắc Nam Hà trong thời đoạn dự báo có các vị trí vượt giới hạn B của QCVN 08-MT/2023/BTNMT tương đương tuần 22.

#### **2. Đề xuất.**

Đề nghị Công ty KTCTTL Bắc Nam Hà tiếp tục tận dụng triều để trao đổi nước sông và trong hệ thống.



### **3. Dự báo chung.**

Với dự báo lượng mưa và mực nước như dự báo ở trên thì mức độ ô nhiễm chất lượng nước trong HTCTTL Bắc Nam Hà sẽ giảm. Hàm lượng các thông số như BOD<sub>5</sub>, NH<sub>4</sub><sup>+</sup>, NO<sub>3</sub><sup>-</sup> sẽ có xu hướng giảm, hàm lượng Oxy hòa tan trong nước sẽ có xu hướng tăng./.

#### ***Nơi nhận:***

- Cục Thủy lợi;
- Viện kỹ thuật TNN;
- Cty TNHH MTV KTCTTL Thủy lợi Bắc Nam Hà;
- Chi cục thủy lợi tỉnh Hà Nam;
- Chi cục thủy lợi tỉnh Nam Định;
- Lưu phòng TN&TVQLCLN,MT.

#### **VIỆN QUY HOẠCH THỦY LỢI**