

BẢN TIN TUẦN

**“Kết quả quan trắc, dự báo chất lượng nước trong hệ thống công trình thủy lợi
Bắc Nam Hà, phục vụ lấy nước sản xuất nông nghiệp”**

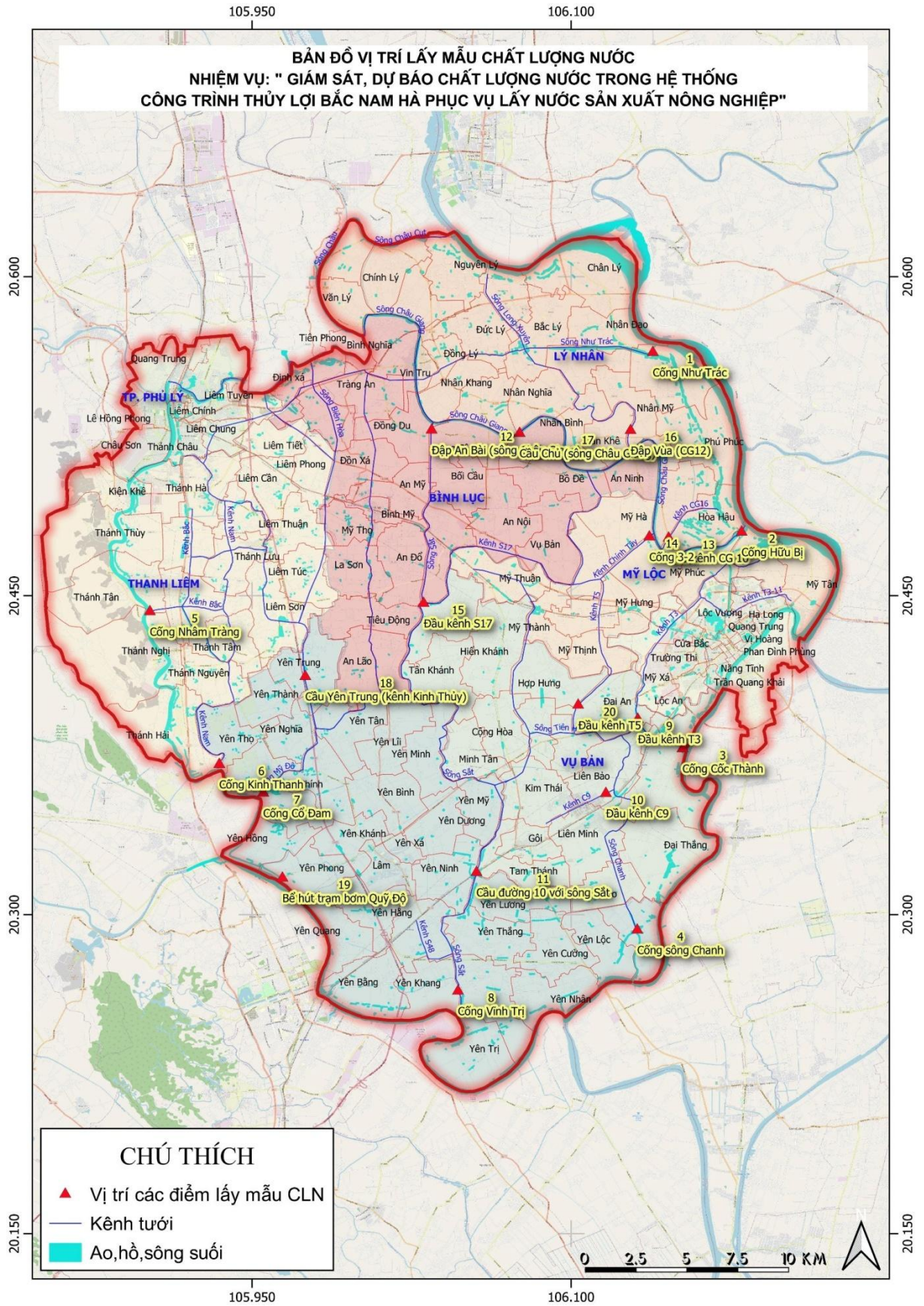
(Tuần 15: 13/04/2026 đến 19/04/2026)

I. Kết quả giám sát chất lượng nước tuần từ ngày 13/04 đến ngày 19/04/2026
1. Vị trí giám sát

TT	Tên vị trí lấy mẫu	Nguồn/Sông	Lý do xác định vị trí lấy mẫu
1	Công Nhu Trác	Sông Hồng	Kiểm tra chất lượng nước hệ thống kênh Nhu Trác tưới cho khu vực Huyện Lý Nhân và phần Bắc huyện Bình Lục.
2	Công Hữu Bị		Kiểm tra chất lượng nước hệ thống kênh Hữu Bị tưới cho khu vực Huyện Mỹ Lộc và phần Bắc huyện Bình Lục.
3	Công Cốc Thành	Sông Đào	Kiểm tra chất lượng nước hệ thống kênh Cốc thành tưới cho khu vực Huyện Vụ Bản.
4	Công sông Chanh		Kiểm tra chất lượng nước hệ thống kênh tiêu sông Chanh và tưới bổ sung cho khu vực Nam huyện Vụ Bản.
5	Công Nhâm Tràng	Sông Đáy	Kiểm tra chất lượng nước hệ thống kênh tưới Nhâm Tràng, tưới cho Huyện Thanh Liêm và phần phía Bắc huyện Ý Yên, bổ sung nước vào hệ thống cuối kênh Nhu Trác.
6	Công Thanh Kinh		Kiểm tra chất lượng nước hệ thống kênh tưới, tưới cho Huyện Thanh Liêm
7	Công Cỏ Đam		Kiểm tra chất lượng nước hệ thống kênh tưới Cỏ Đam, tưới cho Huyện Ý Yên
8	Công Vĩnh Trị		Kiểm tra chất lượng nước hệ thống kênh tưới, tiêu kết hợp, tưới cho Huyện Ý Yên và Huyện Vụ Bản
9	Đầu kênh T3	Kênh T3	Kiểm tra chất lượng nước trên kênh T3 là kênh trực tiếp nhận nước thải dọc thành phố

TT	Tên vị trí lấy mẫu	Nguồn/Sông	Lý do xác định vị trí lấy mẫu
			Nam Định, nhưng vẫn sử dụng để cấp cho tưới qua trạm bơm Cốc Thành
10	Đầu kênh C9	Sông Chanh	Kiểm tra chất lượng nước tưới tiêu kết hợp và nước thải từ KCN Bảo Minh, thành phố Nam Định với các ngành sản xuất: dệt, nhuộm, cơ khí, chế biến gỗ, đồ điện.
11	Cầu đường 10 với sông Sắt	Sông Sắt	Kiểm tra chất lượng nước sông Sắt, tưới tiêu kết hợp khu vực phía nam huyện Ý Yên
12	Đập An Bài (sông Châu Giang)	Sông Châu Giang	Kiểm tra chất lượng nước hệ thống sông Sắt, tưới tiêu kết hợp cho Huyện Bình Lục.
13	Đầu kênh CG16		Kiểm tra chất lượng nước hệ thống kênh tưới tiêu kết hợp và nhận nước thải từ KCN Hòa Hậu
14	Công 3-2	Kênh tiêu Chính Tây	Kiểm tra chất lượng nước hệ thống, tưới tiêu kết hợp cho Huyện Mỹ Lộc.
15	Đầu kênh S17	Kênh Sông Sắt	Kiểm tra chất lượng nước hệ thống tưới, tiêu nông nghiệp huyện Ý Yên.
16	Đập Vùa (CG12)	Kênh Vùa	Kiểm tra chất lượng nước hệ thống tưới cho Huyện Lý Nhân.
17	Cầu Chủ (sông Châu Giang)	Sông Châu Giang	Vị trí ô nhiễm do nhận nước thải các huyện Bình Lục, Lý Nhân
18	Cầu Yên Trung (kênh Kinh Thủy)	Kênh Kinh Thủy	Kiểm tra chất lượng nước hệ thống tiêu Huyện Thanh Liêm. Vị trí ô nhiễm do nhận nước thải của huyện Thanh Liêm
19	Bể hút trạm bơm Quỹ Độ	Sông Quỹ Độ	Kiểm tra chất lượng nước tại trạm bơm Quỹ Độ
20	Đầu kênh T5	Kênh Tiên Hương	Kiểm tra chất lượng nước hệ thống tưới cho khu vực huyện Vụ Bản

BẢN ĐỒ GIÁM SÁT CLN HỆ THỐNG CTTL BẮC NAM HÀ NĂM 2026

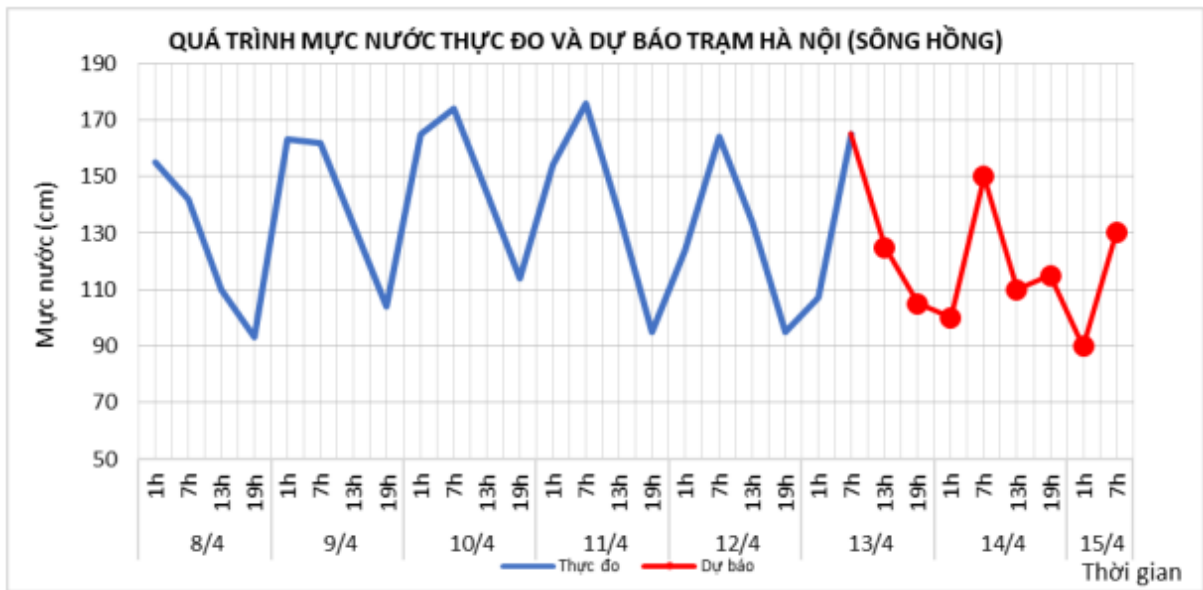


- 2. Thông tin lúc giám sát
 - 3. Kết quả đo đạc
 - 4. Kết quả chỉ số chất lượng nước (WQI)
- II. Dự báo chất lượng nước tuần từ ngày 13/04/2026 đến ngày 19/04/2026**
- 1. Diễn biến thủy văn và lịch sản xuất trong tuần**

Dự báo tại hệ thống Bắc Nam Hà trong tuần tới có mưa nhẹ vào các ngày 17 đến 19.

Mức nước hạ lưu sông Hồng tại trạm thủy văn Hà Nội có dao động, chịu ảnh hưởng của thủy triều và điều tiết từ các thủy điện tuyến trên.

Dự báo mức nước hạ lưu sông Hồng tại trạm Hà Nội tiếp tục dao động theo triều và chịu ảnh hưởng điều tiết từ các thủy điện tuyến trên.



2. Dự báo tình hình chất lượng nước trong tuần

Vị trí	DO							B- QCVN 08- 2023
	Tuần dự báo							
	13/04	14/04	15/04	16/04	17/04	18/04	19/04	
Cống Như Trác	6,367	6,367	6,367	6,367	6,367	6,367	6,367	≥ 5
Cống Hữu Bị	6,514	6,521	6,526	6,526	6,523	6,518	6,511	≥ 5
Cống Cốc Thành	6,956	6,955	6,958	6,961	6,964	6,966	6,968	≥ 5
Cống sông Chanh	7,566	7,581	7,592	7,600	7,605	7,608	7,610	≥ 5
Cống Nhâm Tràng	5,756	5,819	5,858	5,886	5,905	5,918	5,927	≥ 5
Cống Kinh Thanh	6,113	6,098	6,106	6,136	6,181	6,234	6,288	≥ 5
Cống Cổ Đàm	4,941	4,930	4,918	4,910	4,908	4,913	4,923	≥ 5
Cống Vĩnh Trị	6,880	6,870	6,867	6,866	6,869	6,872	6,876	≥ 5
Đầu kênh T3	6,775	6,799	6,841	6,880	6,912	6,938	6,957	≥ 5
Đầu kênh C9	5,925	5,966	6,010	6,050	6,085	6,121	6,157	≥ 5
Cầu đường 10 với sông Sắt	5,167	5,262	5,377	5,518	5,661	5,789	5,896	≥ 5
Đập An Bài (sông Châu Giang)	6,054	6,037	6,034	6,037	6,043	6,051	6,060	≥ 5
Đầu kênh CG16	4,650	4,650	4,650	4,650	4,650	4,650	4,650	≥ 5
Cống 3-2	6,194	6,262	6,320	6,392	6,466	6,536	6,598	≥ 5
Đầu kênh S17	5,020	5,020	5,020	5,020	5,020	5,020	5,020	≥ 5
Đập Vùa (CG12)	5,715	5,752	5,761	5,760	5,755	5,748	5,740	≥ 5
Cầu Chủ (sông Châu Giang)	4,230	4,207	4,195	4,188	4,184	4,181	4,179	≥ 5
Cầu Yên Trung (kênh Kinh Thủy)	4,871	4,880	4,924	4,984	5,043	5,098	5,146	≥ 5
Bể hút trạm bơm Quý Độ	5,199	5,622	5,895	5,075	5,195	5,277	5,331	≥ 5
Đầu kênh T5	6,934	6,933	6,940	6,948	6,955	6,960	6,965	≥ 5

NO₃⁻							
Vị trí	Tuần dự báo						
	13/04	14/04	15/04	16/04	17/04	18/04	19/04
Cổng Như Trác	1,779	1,779	1,779	1,779	1,779	1,779	1,779
Cổng Hữu Bị	1,270	1,291	1,307	1,326	1,349	1,374	1,402
Cổng Cốc Thành	0,334	0,340	0,339	0,337	0,335	0,333	0,331
Cổng sông Chanh	0,450	0,432	0,419	0,411	0,405	0,401	0,398
Cổng Nhâm Tràng	0,950	0,813	0,727	0,672	0,636	0,612	0,595
Cổng Kinh Thanh	2,129	2,169	2,164	2,115	2,036	1,944	1,847
Cổng Cỏ Đam	4,426	4,452	4,477	4,495	4,501	4,495	4,478
Cổng Vĩnh Trị	0,930	0,947	0,954	0,956	0,953	0,946	0,938
Đầu kênh T3	0,658	0,667	0,641	0,609	0,580	0,557	0,538
Đầu kênh C9	2,581	2,447	2,332	2,248	2,188	2,140	2,097
Cầu đường 10 với sông Sắt	3,918	3,788	3,614	3,373	3,098	2,828	2,592
Đập An Bài (sông Châu Giang)	2,375	2,423	2,439	2,440	2,435	2,427	2,419
Đầu kênh CG16	4,800	4,800	4,800	4,800	4,800	4,800	4,800
Cổng 3-2	1,657	1,585	1,541	1,480	1,412	1,344	1,283
Đầu kênh S17	6,900	6,900	6,900	6,900	6,900	6,900	6,900
Đập Vùa (CG12)	1,012	0,931	0,901	0,888	0,883	0,880	0,879
Cầu Chủ (sông Châu Giang)	2,024	2,084	2,121	2,146	2,165	2,180	2,193
Cầu Yên Trung (kênh Kinh Thủy)	4,458	4,435	4,352	4,248	4,145	4,053	3,973
Bể hút trạm bơm Quý Độ	1,948	1,486	1,182	0,981	0,846	0,756	0,694
Đầu kênh T5	0,374	0,385	0,383	0,378	0,372	0,367	0,363

BOD₅								B- QCVN 08- 2023
Vị trí	Tuần dự báo							
	13/04	14/04	15/04	16/04	17/04	18/04	19/04	
Cống Như Trác	11,513	11,513	11,513	11,513	11,513	11,513	11,513	≤ 6
Cống Hữu Bị	6,664	6,750	6,823	6,907	7,005	7,116	7,235	≤ 6
Cống Cốc Thành	7,086	7,103	7,102	7,095	7,087	7,079	7,073	≤ 6
Cống sông Chanh	7,233	7,175	7,134	7,106	7,087	7,075	7,066	≤ 6
Cống Nhâm Tràng	10,378	9,935	9,662	9,479	9,353	9,268	9,209	≤ 6
Cống Kinh Thanh	8,911	9,050	9,029	8,848	8,565	8,232	7,883	≤ 6
Cống Cỏ Đam	6,859	6,971	7,081	7,165	7,209	7,211	7,177	≤ 6
Cống Vĩnh Trị	8,173	8,221	8,243	8,249	8,242	8,225	8,206	≤ 6
Đầu kênh T3	8,194	8,225	8,134	8,019	7,912	7,822	7,751	≤ 6
Đầu kênh C9	11,876	11,731	11,637	11,587	11,566	11,551	11,529	≤ 6
Cầu đường 10 với sông Sắt	15,826	15,603	15,171	14,492	13,764	13,147	12,689	≤ 6
Đập An Bài (sông Châu Giang)	11,172	11,368	11,474	11,546	11,604	11,655	11,703	≤ 6
Đầu kênh CG16	24,900	24,900	24,900	24,900	24,900	24,900	24,900	≤ 6
Cống 3-2	10,852	10,742	10,690	10,556	10,382	10,199	10,025	≤ 6
Đầu kênh S17	15,700	15,700	15,700	15,700	15,700	15,700	15,700	≤ 6
Đập Vùa (CG12)	15,674	15,423	15,397	15,453	15,544	15,649	15,760	≤ 6
Cầu Chủ (sông Châu Giang)	15,785	16,040	16,202	16,322	16,425	16,519	16,611	≤ 6
Cầu Yên Trung (kênh Kinh Thủy)	17,042	16,992	16,735	16,396	16,060	15,758	15,496	≤ 6
Bể hút trạm bơm Quý Độ	15,272	13,741	12,745	12,089	11,650	11,354	11,153	≤ 6
Đầu kênh T5	7,224	7,263	7,257	7,238	7,217	7,198	7,182	≤ 6

NH₄⁺							
Vị trí	Tuần dự báo						
	13/04	14/04	15/04	16/04	17/04	18/04	19/04
Cổng Như Trác	0,258	0,258	0,258	0,258	0,258	0,258	0,258
Cổng Hữu Bị	0,293	0,302	0,310	0,319	0,328	0,339	0,350
Cổng Cốc Thành	0,591	0,591	0,592	0,592	0,592	0,592	0,592
Cổng sông Chanh	0,463	0,464	0,464	0,465	0,465	0,465	0,465
Cổng Nhâm Tràng	0,280	0,257	0,243	0,235	0,229	0,226	0,223
Cổng Kinh Thanh	0,347	0,356	0,355	0,347	0,333	0,318	0,301
Cổng Cỏ Đam	0,667	0,677	0,687	0,695	0,701	0,706	0,709
Cổng Vĩnh Trị	0,117	0,122	0,124	0,126	0,126	0,126	0,125
Đầu kênh T3	0,592	0,598	0,602	0,604	0,606	0,607	0,607
Đầu kênh C9	0,665	0,642	0,640	0,648	0,660	0,673	0,687
Cầu đường 10 với sông Sắt	0,885	0,891	0,881	0,846	0,800	0,758	0,731
Đập An Bài (sông Châu Giang)	0,619	0,637	0,647	0,654	0,661	0,669	0,677
Đầu kênh CG16	0,740	0,740	0,740	0,740	0,740	0,740	0,740
Cổng 3-2	0,565	0,604	0,630	0,649	0,663	0,674	0,682
Đầu kênh S17	2,300	2,300	2,300	2,300	2,300	2,300	2,300
Đập Vùa (CG12)	0,254	0,242	0,245	0,253	0,263	0,275	0,286
Cầu Chủ (sông Châu Giang)	0,522	0,543	0,558	0,570	0,580	0,589	0,598
Cầu Yên Trung (kênh Kinh Thủy)	0,654	0,653	0,646	0,637	0,629	0,622	0,617
Bể hút trạm bơm Quỳ Độ	0,508	0,522	0,531	0,537	0,541	0,544	0,546
Đầu kênh T5	0,592	0,593	0,594	0,595	0,595	0,595	0,595

III. Các đề xuất, kiến nghị

1. Nhận xét

Chất lượng nước trong nội đồng tại các vị trí Đầu kênh CG 16, Cầu Chủ, Cầu Yên Trung, Đầu kênh S17, Đập Vùa duy trì tình trạng ô nhiễm. Tại các cống đầu mội Như Trác, Hữu Bị, Cốc Thành, Nhâm Tràng, Kinh Thanh, Cỏ Đam, Vĩnh Trị mức độ ô nhiễm chất lượng nước sẽ thấp hơn trong nội đồng.

2. Dự báo chung

Mức độ ô nhiễm chất lượng nước trong HTCTTL Bắc Nam Hà tuần 15 sẽ tăng so với tuần 14 do mực nước sông Hồng xuống thấp sẽ khó khăn cho việc lấy nước vào hệ thống. Mực nước sông Hồng tại Hà Nội lúc 7h ngày 15/04/2026 có khả năng ở mức 1,30m.

3. Đề xuất

Chất lượng nguồn nước cấp cho hệ thống thủy lợi Bắc Nam Hà tại các trạm bơm đầu mội còn tương đối tốt. Nguyên nhân chủ yếu gây ô nhiễm nước của hệ thống là do nước thải trực tiếp từ các khu đô thị, dân cư tập trung xả trực tiếp xuống hệ thống kênh tưới, tiêu mà không được xử lý rồi tập trung về các trạm bơm tiêu như Quán Chuột, Kênh Gia, Nhân Hoà vv.... Cần thiết phải tiến hành điều tra chi tiết hơn các nguồn xả thải không phép và có chế tài nghiêm cấm xả thải vào hệ thống thủy lợi.

Vị trí ảnh hưởng nước thải khu công nghiệp Bảo Minh là Đầu kênh C9 (khảo sát từ 2018 đến nay), chỉ tiêu Độ dẫn điện tại vị trí này thường xuyên ở mức trên 1000 $\mu\text{S}/\text{m}$. Cần có chế độ giám sát thường xuyên và liên tục tại vị trí này để phòng ngừa sự cố môi trường có thể xảy ra./.

Nơi nhận:

- Cục Quản lý và Xây dựng công trình thủy lợi;
- Lãnh đạo Trung tâm;
- Cty TNHH MTV KTCTTL Bắc Nam Hà;
- Chi cục Thủy lợi tỉnh Ninh Bình;
- Lưu VT, Phòng TVCLN, MT

**TRUNG TÂM QUY HOẠCH VÀ ĐIỀU TRA
TÀI NGUYÊN NƯỚC QUỐC GIA**