

**BẢN TIN TUẦN**

**“Kết quả quan trắc, dự báo chất lượng nước trong hệ thống công trình thủy lợi  
Bắc Nam Hà, phục vụ lấy nước sản xuất nông nghiệp”**

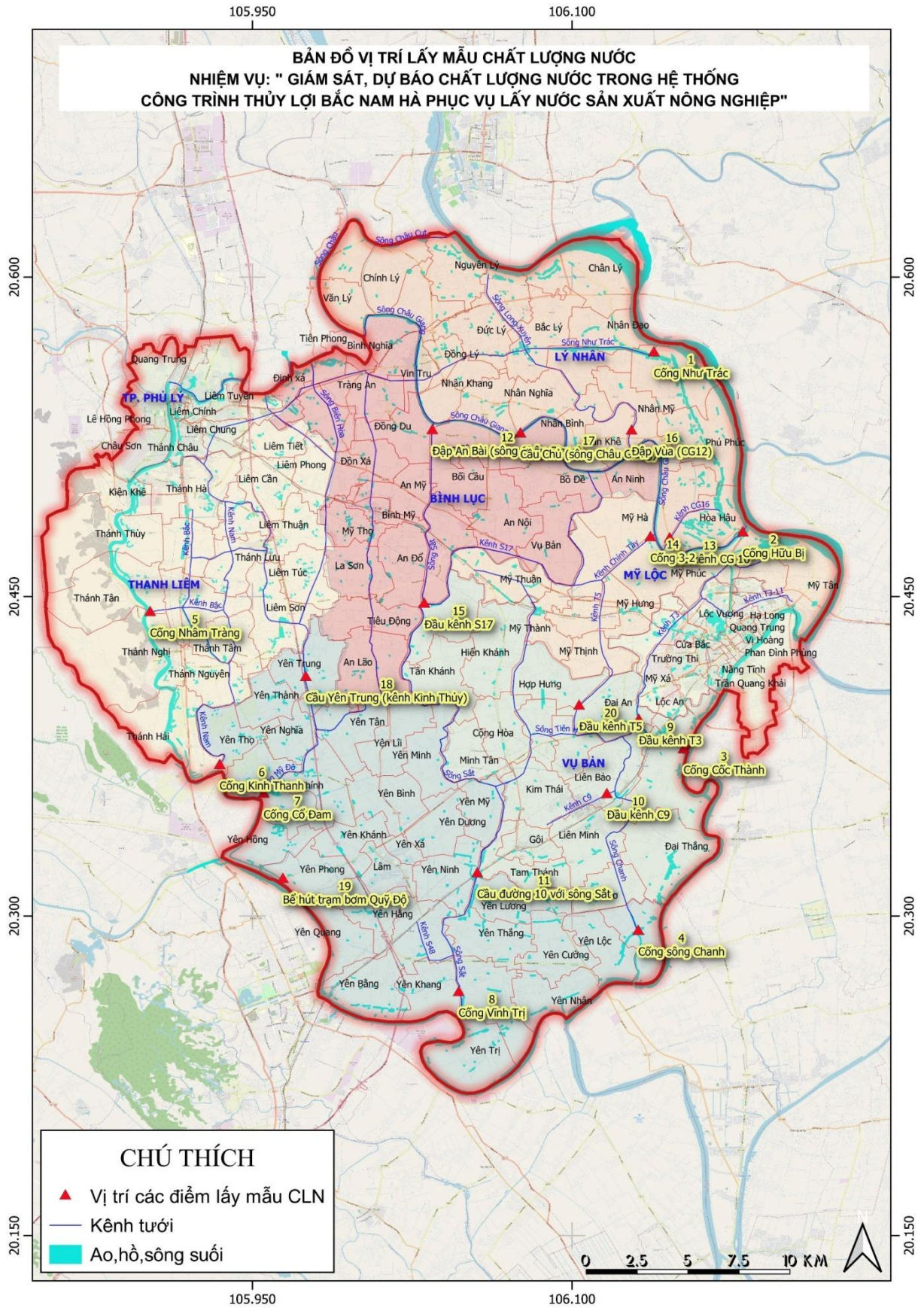
**(Tuần 12: 23/03/2026 đến 29/03/2026)**

**I. Kết quả giám sát chất lượng nước tuần từ ngày 23/03 đến ngày 29/03/2026**  
**1. Vị trí giám sát**

TT	Tên vị trí lấy mẫu	Nguồn/Sông	Lý do xác định vị trí lấy mẫu
1	Cống Như Trác	Sông Hồng	Kiểm tra chất lượng nước hệ thống kênh Như Trác tưới cho khu vực Huyện Lý Nhân và phần Bắc huyện Bình Lục.
2	Cống Hữu Bị		Kiểm tra chất lượng nước hệ thống kênh Hữu Bị tưới cho khu vực Huyện Mỹ Lộc và phần Bắc huyện Bình Lục.
3	Cống Cốc Thành	Sông Đào	Kiểm tra chất lượng nước hệ thống kênh Cốc thành tưới cho khu vực Huyện Vụ Bản.
4	Cống sông Chanh		Kiểm tra chất lượng nước hệ thống kênh tiêu sông Chanh và tưới bổ sung cho khu vực Nam huyện Vụ Bản.
5	Cống Nhâm Tràng	Sông Đáy	Kiểm tra chất lượng nước hệ thống kênh tưới Nhâm Tràng, tưới cho Huyện Thanh Liêm và phần phía Bắc huyện Ý Yên, bổ sung nước vào hệ thống cuối kênh Như Trác.
6	Cống Thanh Kinh		Kiểm tra chất lượng nước hệ thống kênh tưới, tưới cho Huyện Thanh Liêm
7	Cống Cổ Đam		Kiểm tra chất lượng nước hệ thống kênh tưới Cổ Đam, tưới cho Huyện Ý Yên
8	Cống Vĩnh Trị		Kiểm tra chất lượng nước hệ thống kênh tưới, tiêu kết hợp, tưới cho Huyện Ý Yên và Huyện Vụ Bản
9	Đầu kênh T3	Kênh T3	Kiểm tra chất lượng nước trên kênh T3 là kênh trực tiếp nhận nước thải dọc thành phố

TT	Tên vị trí lấy mẫu	Nguồn/Sông	Lý do xác định vị trí lấy mẫu
			Nam Định, nhưng vẫn sử dụng để cấp cho tưới qua trạm bơm Cốc Thành
10	Đầu kênh C9	Sông Chanh	Kiểm tra chất lượng nước tưới tiêu kết hợp và nước thải từ KCN Bảo Minh, thành phố Nam Định với các ngành sản xuất: dệt, nhuộm, cơ khí, chế biến gỗ, đồ điện.
11	Cầu đường 10 với sông Sắt	Sông Sắt	Kiểm tra chất lượng nước sông Sắt, tưới tiêu kết hợp khu vực phía nam huyện Ý Yên
12	Đập An Bài (sông Châu Giang)	Sông Châu Giang	Kiểm tra chất lượng nước hệ thống sông Sắt, tưới tiêu kết hợp cho Huyện Bình Lục.
13	Đầu kênh CG16		Kiểm tra chất lượng nước hệ thống kênh tưới tiêu kết hợp và nhận nước thải từ KCN Hòa Hậu
14	Công 3-2	Kênh tiêu Chính Tây	Kiểm tra chất lượng nước hệ thống, tưới tiêu kết hợp cho Huyện Mỹ Lộc.
15	Đầu kênh S17	Kênh Sông Sắt	Kiểm tra chất lượng nước hệ thống tưới, tiêu nông nghiệp huyện Ý Yên.
16	Đập Vùa (CG12)	Kênh Vùa	Kiểm tra chất lượng nước hệ thống tưới cho Huyện Lý Nhân.
17	Cầu Chủ (sông Châu Giang)	Sông Châu Giang	Vị trí ô nhiễm do nhận nước thải các huyện Bình Lục, Lý Nhân
18	Cầu Yên Trung (kênh Kinh Thủy)	Kênh Kinh Thủy	Kiểm tra chất lượng nước hệ thống tiêu Huyện Thanh Liêm. Vị trí ô nhiễm do nhận nước thải của huyện Thanh Liêm
19	Bể hút trạm bơm Quỹ Độ	Sông Quỹ Độ	Kiểm tra chất lượng nước tại trạm bơm Quỹ Độ
20	Đầu kênh T5	Kênh Tiên Hương	Kiểm tra chất lượng nước hệ thống tưới cho khu vực huyện Vụ Bản

# BẢN ĐỒ GIÁM SÁT CLN HỆ THỐNG CTTL BẮC NAM HÀ NĂM 2026



## 2. Thông tin lúc giám sát

Trong thời gian từ 23/03/2026 – 29/03/2026 không thực hiện giám sát

## 3. Kết quả đo đạc

Do không khảo sát nên không có kết quả để đánh giá, so sánh với tuần trước và cùng kỳ năm trước

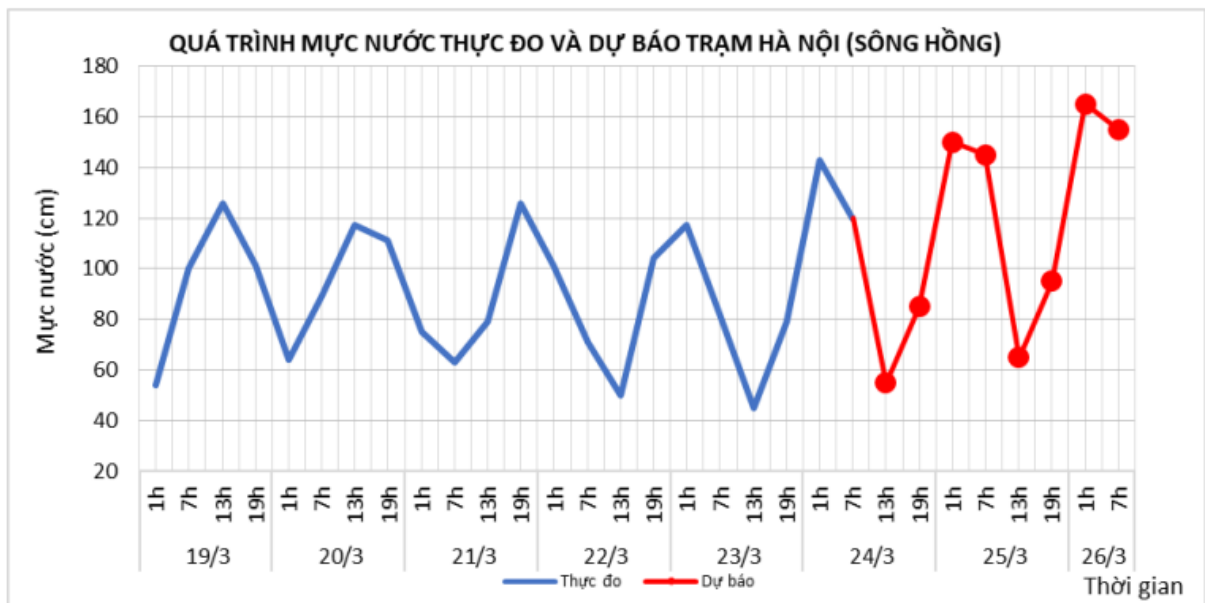
## II. Dự báo chất lượng nước tuần từ ngày 23/03/2026 đến ngày 29/03/2026

### 1. Diễn biến thủy văn và lịch sản xuất trong tuần

Dự báo tại hệ thống Bắc Nam Hà trong tuần tới có mưa nhẹ vào các ngày 25 – 29/03.

Mực nước hạ lưu sông Hồng tại trạm thủy văn Hà Nội có dao động, chịu ảnh hưởng của thủy triều và điều tiết từ các thủy điện tuyến trên.

Dự báo mực nước hạ lưu sông Hồng tại trạm Hà Nội tiếp tục dao động theo triều và chịu ảnh hưởng điều tiết từ các thủy điện tuyến trên.



## 2. Dự báo tình hình chất lượng nước trong tuần

DO								B- QCVN 08- 2023
Vị trí	Tuần dự báo							
	23/03	24/03	25/03	26/03	27/03	28/03	29/03	
Cống Như Trác	6,367	6,367	6,367	6,367	6,367	6,367	6,367	≥ 5
Cống Hữu Bị	6,463	6,468	6,473	6,478	6,484	6,491	6,499	≥ 5
Cống Cốc Thành	7,202	7,209	7,212	7,214	7,215	7,216	7,216	≥ 5
Cống sông Chanh	7,253	7,258	7,282	7,308	7,333	7,354	7,371	≥ 5
Cống Nhâm Tràng	5,924	5,943	5,964	5,979	5,989	5,996	6,001	≥ 5
Cống Kinh Thanh	6,114	6,103	6,107	6,132	6,173	6,224	6,279	≥ 5
Cống Cổ Đàm	4,984	5,052	5,127	5,171	5,194	5,208	5,217	≥ 5
Cống Vĩnh Trị	6,645	6,655	6,662	6,670	6,678	6,686	6,692	≥ 5
Đầu kênh T3	6,926	7,019	7,074	7,107	7,128	7,143	7,153	≥ 5
Đầu kênh C9	6,022	6,092	6,138	6,175	6,210	6,245	6,278	≥ 5
Cầu đường 10 với sông Sắt	5,174	5,323	5,526	5,736	5,890	5,984	6,046	≥ 5
Đập An Bài (sông Châu Giang)	6,199	6,232	6,263	6,291	6,316	6,337	6,358	≥ 5
Đầu kênh CG16	5,650	5,650	5,650	5,650	5,650	5,650	5,650	≥ 5
Cống 3-2	6,033	6,056	6,171	6,296	6,407	6,497	6,571	≥ 5
Đầu kênh S17	5,020	5,020	5,020	5,020	5,020	5,020	5,020	≥ 5
Đập Vùa (CG12)	6,607	6,622	6,645	6,666	6,685	6,701	6,715	≥ 5
Cầu Chủ (sông Châu Giang)	6,380	6,404	6,422	6,436	6,450	6,466	6,484	≥ 5
Cầu Yên Trung (kênh Kinh Thủy)	5,568	6,208	6,497	6,626	6,695	6,738	6,766	≥ 5
Bể hút trạm bơm Quỹ Độ	6,142	6,422	6,612	6,747	6,844	6,917	6,971	≥ 5
Đầu kênh T5	7,172	7,189	7,198	7,203	7,206	7,208	7,210	≥ 5

<b>NO<sub>3</sub><sup>-</sup></b>							
<b>Vị trí</b>	<b>Tuần dự báo</b>						
	<b>23/03</b>	<b>24/03</b>	<b>25/03</b>	<b>26/03</b>	<b>27/03</b>	<b>28/03</b>	<b>29/03</b>
Cống Như Trác	1,779	1,779	1,779	1,779	1,779	1,779	1,779
Cống Hữu Bị	1,453	1,455	1,456	1,456	1,454	1,451	1,446
Cống Cốc Thành	9,524	9,548	9,560	9,567	9,572	9,575	9,577
Cống sông Chanh	8,773	8,784	8,860	8,949	9,033	9,105	9,165
Cống Nhâm Tràng	3,971	3,940	3,902	3,875	3,857	3,844	3,835
Cống Kinh Thanh	2,128	2,162	2,165	2,129	2,061	1,974	1,878
Cống Cỏ Đam	4,782	4,656	4,521	4,443	4,401	4,377	4,361
Cống Vĩnh Trị	7,314	7,312	7,305	7,293	7,278	7,266	7,259
Đầu kênh T3	8,616	8,967	9,175	9,301	9,382	9,437	9,476
Đầu kênh C9	2,427	2,315	2,264	2,265	2,298	2,349	2,404
Cầu đường 10 với sông Sắt	3,954	3,730	3,388	3,027	2,798	2,771	2,933
Đập An Bài (sông Châu Giang)	2,090	2,040	1,992	1,951	1,920	1,900	1,894
Đầu kênh CG16	4,800	4,800	4,800	4,800	4,800	4,800	4,800
Cống 3-2	2,693	3,764	4,803	5,638	6,277	6,760	7,126
Đầu kênh S17	6,900	6,900	6,900	6,900	6,900	6,900	6,900
Đập Vùa (CG12)	1,207	1,180	1,148	1,126	1,115	1,112	1,115
Cầu Chủ (sông Châu Giang)	1,713	1,676	1,652	1,642	1,650	1,674	1,712
Cầu Yên Trung (kênh Kinh Thủy)	3,101	1,926	1,401	1,172	1,053	0,981	0,933
Bể hút trạm bơm Quý Độ	5,963	6,971	7,654	8,136	8,487	8,748	8,945
Đầu kênh T5	9,428	9,490	9,524	9,543	9,555	9,563	9,569

<b>BOD<sub>5</sub></b>								<b>B- QCVN 08- 2023</b>
<b>Vị trí</b>	<b>Tuần dự báo</b>							
	<b>23/03</b>	<b>24/03</b>	<b>25/03</b>	<b>26/03</b>	<b>27/03</b>	<b>28/03</b>	<b>29/03</b>	
Cống Như Trác	11,513	11,513	11,513	11,513	11,513	11,513	11,513	≤ 6
Cống Hữu Bị	7,320	7,341	7,360	7,375	7,383	7,382	7,373	≤ 6
Cống Cốc Thành	11,450	11,438	11,433	11,430	11,429	11,428	11,427	≤ 6
Cống sông Chanh	14,109	14,079	14,031	13,983	13,941	13,906	13,878	≤ 6
Cống Nhâm Tràng	15,020	14,906	14,770	14,672	14,607	14,562	14,529	≤ 6
Cống Kinh Thanh	8,906	9,028	9,039	8,909	8,663	8,350	8,008	≤ 6
Cống Cỏ Đam	17,632	17,187	16,709	16,430	16,281	16,195	16,139	≤ 6
Cống Vĩnh Trị	15,930	15,920	15,904	15,873	15,828	15,784	15,754	≤ 6
Đầu kênh T3	12,168	12,025	11,943	11,895	11,865	11,845	11,831	≤ 6
Đầu kênh C9	11,300	10,882	10,641	10,487	10,369	10,268	10,176	≤ 6
Cầu đường 10 với sông Sắt	15,991	15,514	14,495	13,294	12,429	12,015	11,908	≤ 6
Đập An Bài (sông Châu Giang)	10,060	9,871	9,693	9,539	9,411	9,307	9,219	≤ 6
Đầu kênh CG16	24,900	24,900	24,900	24,900	24,900	24,900	24,900	≤ 6
Cống 3-2	11,430	12,347	12,735	12,884	12,932	12,933	12,914	≤ 6
Đầu kênh S17	15,700	15,700	15,700	15,700	15,700	15,700	15,700	≤ 6
Đập Vùa (CG12)	10,427	10,353	10,216	10,086	9,976	9,888	9,816	≤ 6
Cầu Chủ (sông Châu Giang)	8,492	8,355	8,266	8,212	8,172	8,134	8,092	≤ 6
Cầu Yên Trung (kênh Kinh Thủy)	12,310	12,154	12,295	12,484	12,061	12,804	12,633	≤ 6
Bể hút trạm bơm Quý Độ	14,210	13,780	13,483	13,271	13,117	13,002	12,916	≤ 6
Đầu kênh T5	11,534	11,505	11,491	11,483	11,479	11,476	11,474	≤ 6

NH <sub>4</sub> <sup>+</sup>							
Vị trí	Tuần dự báo						
	23/03	24/03	25/03	26/03	27/03	28/03	29/03
Cống Như Trác	0,258	0,258	0,258	0,258	0,258	0,258	0,258
Cống Hữu Bị	0,315	0,320	0,326	0,331	0,336	0,340	0,343
Cống Cốc Thành	0,153	0,152	0,152	0,152	0,152	0,152	0,151
Cống sông Chanh	0,205	0,206	0,205	0,202	0,200	0,198	0,197
Cống Nhâm Tràng	0,142	0,134	0,127	0,122	0,119	0,117	0,115
Cống Kinh Thanh	0,347	0,356	0,359	0,355	0,346	0,332	0,318
Cống Cỏ Đam	0,184	0,159	0,136	0,122	0,116	0,112	0,110
Cống Vĩnh Trị	0,175	0,174	0,173	0,172	0,170	0,167	0,165
Đầu kênh T3	0,209	0,201	0,196	0,193	0,191	0,190	0,189
Đầu kênh C9	0,630	0,604	0,588	0,574	0,563	0,554	0,545
Cầu đường 10 với sông Sắt	0,906	0,894	0,849	0,780	0,719	0,674	0,644
Đập An Bài (sông Châu Giang)	0,541	0,532	0,524	0,517	0,511	0,506	0,501
Đầu kênh CG16	0,740	0,740	0,740	0,740	0,740	0,740	0,740
Cống 3-2	0,526	0,498	0,474	0,454	0,437	0,424	0,414
Đầu kênh S17	2,300	2,300	2,300	2,300	2,300	2,300	2,300
Đập Vùa (CG12)	0,291	0,290	0,284	0,277	0,270	0,265	0,260
Cầu Chủ (sông Châu Giang)	0,434	0,428	0,425	0,422	0,419	0,415	0,411
Cầu Yên Trung (kênh Kinh Thủy)	0,446	0,270	0,192	0,161	0,145	0,137	0,131
Bể hút trạm bơm Quý Độ	0,353	0,323	0,304	0,291	0,282	0,275	0,270
Đầu kênh T5	0,160	0,158	0,157	0,156	0,156	0,156	0,156

### **III. Các đề xuất, kiến nghị**

#### **1. Nhận xét**

Chất lượng nước tại vị trí Đầu kênh CG 16 tiếp tục duy trì tình trạng ô nhiễm. Tại các cống Cốc Thành, Sông Chanh, Nhâm Tràng, Cỏ Đam mức độ ô nhiễm chất lượng nước có xu hướng giảm dần trong tuần 12.

#### **2. Dự báo chung**

Trong tuần 12 năm 2026 CLN trong HTCTTL Bắc Nam Hà có xu thế giảm ô nhiễm do từ 25 đến 29 tháng 3 trên lưu vực dự báo có mưa nhẹ và mực nước sông Hồng tại trạm Hà Nội tăng (dự báo đến 7h ngày 26/3 mực nước sông Hồng tại trạm Hà Nội khoảng 1,55m) sẽ cải thiện việc lấy nước vào hệ thống.

#### **3. Đề xuất**

Chất lượng nguồn nước cấp cho hệ thống thủy lợi Bắc Nam Hà tại các trạm bơm đầu mối còn tương đối tốt. Nguyên nhân chủ yếu gây ô nhiễm nước của hệ thống là do nước thải trực tiếp từ các khu đô thị, dân cư tập trung xả trực tiếp xuống hệ thống kênh tưới, tiêu mà không được xử lý rồi tập trung về các trạm bơm tiêu như Quán Chuột, Kênh Gia, Nhân Hoà vv.... Cần thiết phải tiến hành điều tra chi tiết hơn các nguồn xả thải không phép và có chế tài nghiêm cấm xả thải vào hệ thống thủy lợi.

Vị trí ảnh hưởng nước thải khu công nghiệp Bảo Minh là Đầu kênh C9 (khảo sát từ 2018 đến nay), chỉ tiêu Độ dẫn điện tại vị trí này thường xuyên ở mức trên 1000  $\mu\text{S}/\text{m}$ . Cần có chế độ giám sát thường xuyên và liên tục tại vị trí này để phòng ngừa sự cố môi trường có thể xảy ra./.

#### ***Nơi nhận:***

- Cục Quản lý và Xây dựng công trình thủy lợi;
- Lãnh đạo Trung tâm;
- Cty TNHH MTV KTCTTL Bắc Nam Hà;
- Chi cục Thủy lợi tỉnh Ninh Bình;
- Lưu VT, Phòng TVCLN, MT

#### **TRUNG TÂM QUY HOẠCH VÀ ĐIỀU TRA TÀI NGUYÊN NƯỚC QUỐC GIA**