

BẢN TIN TUẦN

**“Kết quả quan trắc, dự báo chất lượng nước trong hệ thống công trình thủy lợi
Bắc Nam Hà, phục vụ lấy nước sản xuất nông nghiệp”**

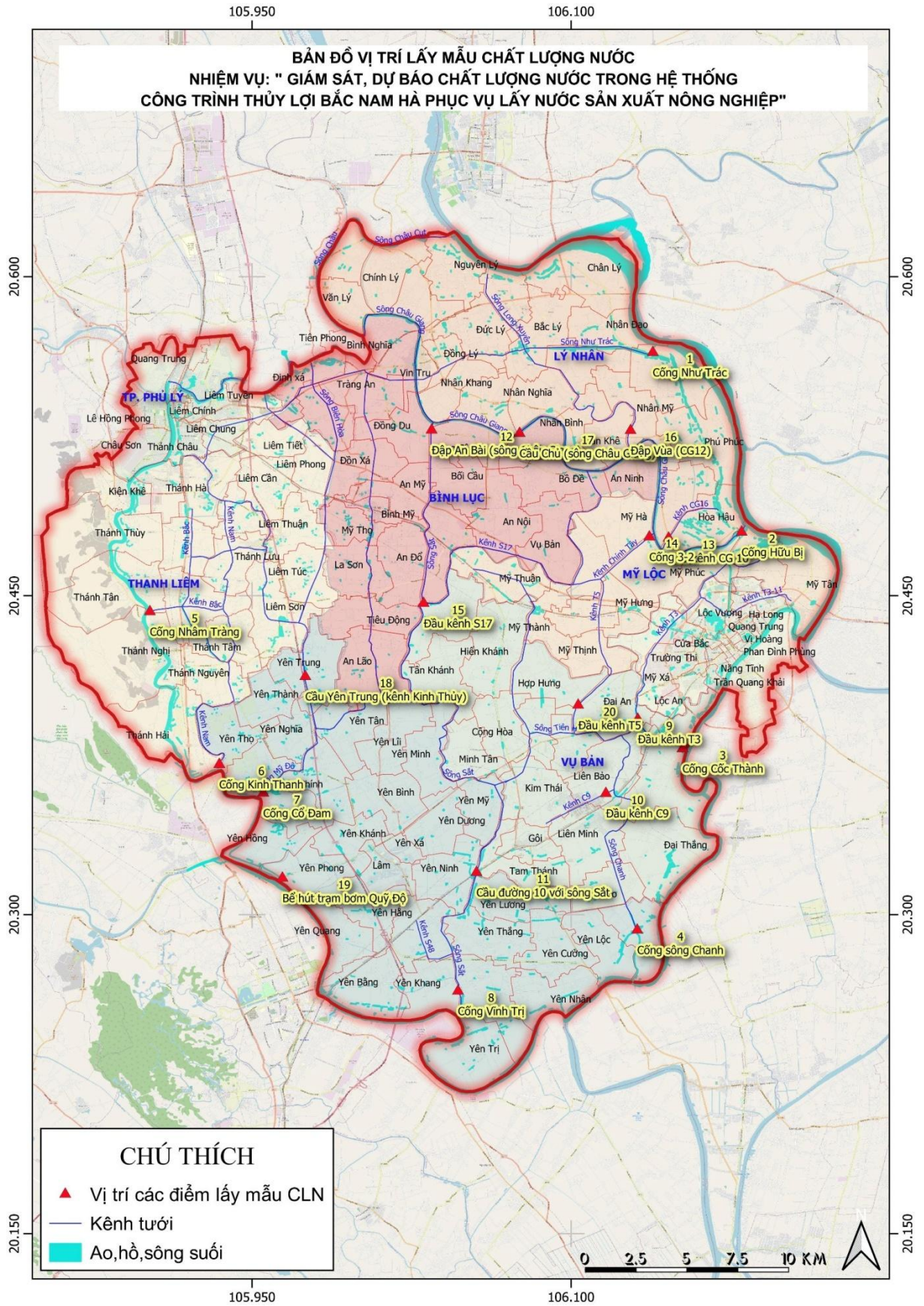
(Tuần 10: 09/03/2026 đến 15/03/2026)

I. Kết quả giám sát chất lượng nước tuần từ ngày 09/03 đến ngày 15/03/2026
1. Vị trí giám sát

TT	Tên vị trí lấy mẫu	Nguồn/Sông	Lý do xác định vị trí lấy mẫu
1	Cống Như Trác	Sông Hồng	Kiểm tra chất lượng nước hệ thống kênh Như Trác tưới cho khu vực Huyện Lý Nhân và phần Bắc huyện Bình Lục.
2	Cống Hữu Bị		Kiểm tra chất lượng nước hệ thống kênh Hữu Bị tưới cho khu vực Huyện Mỹ Lộc và phần Bắc huyện Bình Lục.
3	Cống Cốc Thành	Sông Đào	Kiểm tra chất lượng nước hệ thống kênh Cốc thành tưới cho khu vực Huyện Vụ Bản.
4	Cống sông Chanh		Kiểm tra chất lượng nước hệ thống kênh tiêu sông Chanh và tưới bổ sung cho khu vực Nam huyện Vụ Bản.
5	Cống Nhâm Tràng	Sông Đáy	Kiểm tra chất lượng nước hệ thống kênh tưới Nhâm Tràng, tưới cho Huyện Thanh Liêm và phần phía Bắc huyện Ý Yên, bổ sung nước vào hệ thống cuối kênh Như Trác.
6	Cống Kinh Thanh		Kiểm tra chất lượng nước hệ thống kênh tưới, tưới cho Huyện Thanh Liêm
7	Cống Cổ Đam		Kiểm tra chất lượng nước hệ thống kênh tưới Cổ Đam, tưới cho Huyện Ý Yên
8	Cống Vĩnh Trị		Kiểm tra chất lượng nước hệ thống kênh tưới, tiêu kết hợp, tưới cho Huyện Ý Yên và Huyện Vụ Bản

TT	Tên vị trí lấy mẫu	Nguồn/Sông	Lý do xác định vị trí lấy mẫu
9	Đầu kênh T3	Kênh T3	Kiểm tra chất lượng nước trên kênh T3 là kênh trực tiếp nhận nước thải dọc thành phố Nam Định, nhưng vẫn sử dụng để cấp cho tưới qua trạm bơm Cốc Thành
10	Đầu kênh C9	Sông Chanh	Kiểm tra chất lượng nước tưới tiêu kết hợp và nước thải từ KCN Bảo Minh, thành phố Nam Định với các ngành sản xuất: dệt, nhuộm, cơ khí, chế biến gỗ, đồ điện.
11	Cầu đường 10 với sông Sắt	Sông Sắt	Kiểm tra chất lượng nước sông Sắt, tưới tiêu kết hợp khu vực phía nam huyện Ý Yên
12	Đập An Bài (sông Châu Giang)	Sông Châu Giang	Kiểm tra chất lượng nước hệ thống sông Sắt, tưới tiêu kết hợp cho Huyện Bình Lục.
13	Đầu kênh CG16		Kiểm tra chất lượng nước hệ thống kênh tưới tiêu kết hợp và nhận nước thải từ KCN Hòa Hậu
14	Cống 3-2	Kênh tiêu Chính Tây	Kiểm tra chất lượng nước hệ thống, tưới tiêu kết hợp cho Huyện Mỹ Lộc.
15	Đầu kênh S17	Kênh Sông Sắt	Kiểm tra chất lượng nước hệ thống tưới, tiêu nông nghiệp huyện Ý Yên.
16	Đập Vùa (CG12)	Kênh Vùa	Kiểm tra chất lượng nước hệ thống tưới cho Huyện Lý Nhân.
17	Cầu Chủ (sông Châu Giang)	Sông Châu Giang	Vị trí ô nhiễm do nhận nước thải các huyện Bình Lục, Lý Nhân
18	Cầu Yên Trung (kênh Kinh Thủy)	Kênh Kinh Thủy	Kiểm tra chất lượng nước hệ thống tiêu Huyện Thanh Liêm. Vị trí ô nhiễm do nhận nước thải của huyện Thanh Liêm
19	Bể hút trạm bơm Quỹ Độ	Sông Quỹ Độ	Kiểm tra chất lượng nước tại trạm bơm Quỹ Độ
20	Đầu kênh T5	Kênh Tiên Hương	Kiểm tra chất lượng nước hệ thống tưới cho khu vực huyện Vụ Bản

BẢN ĐỒ GIÁM SÁT CLN HỆ THỐNG CTTL BẮC NAM HÀ NĂM 2026



2. Thông tin lúc giám sát

Trong thời gian từ 09/03/2026 – 15/03/2026 không thực hiện giám sát

3. Kết quả đo đạc

Do không khảo sát nên không có kết quả để đánh giá, so sánh với tuần trước và cùng kỳ năm trước

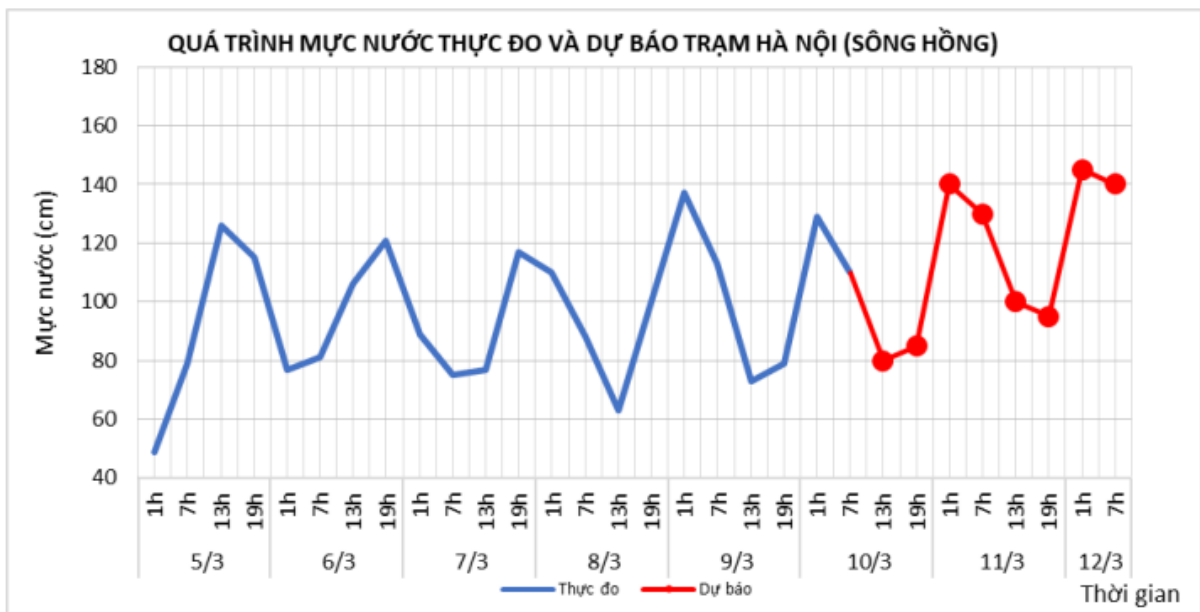
II. Dự báo chất lượng nước tuần từ ngày 09/03/2026 đến ngày 15/03/2026

1. Diễn biến thủy văn và lịch sản xuất trong tuần

Dự báo tại hệ thống Bắc Nam Hà trong tuần tới có mưa nhẹ đến mưa vừa vào tất cả các ngày trong tuần.

Mức nước hạ lưu sông Hồng tại trạm thủy văn Hà Nội có dao động, chịu ảnh hưởng của thủy triều và điều tiết từ các thủy điện tuyến trên.

Dự báo mức nước hạ lưu sông Hồng tại trạm Hà Nội tiếp tục dao động theo triều và chịu ảnh hưởng điều tiết từ các thủy điện tuyến trên.



2. Dự báo tình hình chất lượng nước trong tuần

DO								B- QCVN 08- 2023
Vị trí	Tuần dự báo							
	09/03	10/03	11/03	12/03	13/03	14/03	15/03	
Cống Như Trác	5,310	5,310	5,310	5,310	5,310	5,310	5,310	≥ 5
Cống Hữu Bị	6,432	6,447	6,454	6,458	6,461	6,463	6,464	≥ 5
Cống Cốc Thành	7,307	7,283	7,289	7,299	7,308	7,314	7,319	≥ 5
Cống sông Chanh	6,190	6,226	6,267	6,298	6,318	6,333	6,345	≥ 5
Cống Nhâm Tràng	5,817	5,819	5,822	5,825	5,828	5,830	5,832	≥ 5
Cống Kinh Thanh	6,113	6,094	6,080	6,072	6,070	6,073	6,081	≥ 5
Cống Cổ Đàm	5,448	5,288	5,230	5,200	5,184	5,177	5,175	≥ 5
Cống Vĩnh Trị	6,293	6,289	6,293	6,297	6,300	6,302	6,303	≥ 5
Đầu kênh T3	6,811	6,711	6,713	6,751	6,793	6,830	6,860	≥ 5
Đầu kênh C9	5,742	5,912	5,978	6,011	6,032	6,047	6,059	≥ 5
Cầu đường 10 với sông Sắt	5,062	5,104	5,143	5,191	5,245	5,301	5,356	≥ 5
Đập An Bài (sông Châu Giang)	6,111	6,158	6,177	6,185	6,186	6,185	6,182	≥ 5
Đầu kênh CG16	5,650	5,650	5,650	5,650	5,650	5,650	5,650	≥ 5
Cống 3-2	6,164	6,164	6,153	6,142	6,135	6,135	6,139	≥ 5
Đầu kênh S17	5,020	5,020	5,020	5,020	5,020	5,020	5,020	≥ 5
Đập Vùa (CG12)	6,633	6,578	6,563	6,547	6,530	6,515	6,504	≥ 5
Cầu Chủ (sông Châu Giang)	6,312	6,353	6,356	6,348	6,336	6,322	6,310	≥ 5
Cầu Yên Trung (kênh Kinh Thủy)	5,028	5,111	5,167	5,206	5,237	5,263	5,286	≥ 5
Bể hút trạm bơm Quỳ Độ	6,218	6,311	6,350	6,399	6,455	6,512	6,563	≥ 5
Đầu kênh T5	7,213	7,163	7,172	7,193	7,212	7,226	7,236	≥ 5

NO₃⁻							
Vị trí	Tuần dự báo						
	09/03	10/03	11/03	12/03	13/03	14/03	15/03
Cống Như Trác	1,805	1,805	1,805	1,805	1,805	1,805	1,805
Cống Hữu Bị	5,559	3,857	3,332	3,046	2,862	2,732	2,636
Cống Cốc Thành	9,357	9,290	9,314	9,351	9,384	9,409	9,428
Cống sông Chanh	8,451	8,550	8,696	8,813	8,898	8,963	9,015
Cống Nhâm Trảng	4,078	4,074	4,069	4,064	4,060	4,057	4,053
Cống Kinh Thanh	2,131	2,179	2,219	2,246	2,261	2,265	2,262
Cống Cỏ Đam	4,741	4,631	4,584	4,551	4,523	4,498	4,473
Cống Vĩnh Trị	7,408	7,398	7,403	7,409	7,414	7,417	7,419
Đầu kênh T3	7,833	7,571	7,624	7,793	7,977	8,141	8,278
Đầu kênh C9	2,943	2,645	2,538	2,496	2,477	2,475	2,491
Cầu đường 10 với sông Sắt	4,488	4,394	4,367	4,358	4,361	4,371	4,381
Đập An Bài (sông Châu Giang)	2,257	2,180	2,157	2,158	2,171	2,191	2,216
Đầu kênh CG16	4,800	4,800	4,800	4,800	4,800	4,800	4,800
Cống 3-2	2,177	2,228	2,341	2,526	2,793	3,112	3,455
Đầu kênh S17	6,900	6,900	6,900	6,900	6,900	6,900	6,900
Đập Vùa (CG12)	1,154	1,270	1,359	1,468	1,565	1,644	1,701
Cầu Chủ (sông Châu Giang)	1,850	1,777	1,782	1,812	1,854	1,902	1,950
Cầu Yên Trung (kênh Kinh Thủy)	4,232	4,213	4,177	4,136	4,095	4,056	4,020
Bể hút trạm bơm Quỹ Độ	6,059	6,470	6,676	6,910	7,169	7,425	7,659
Đầu kênh T5	9,074	8,931	8,974	9,052	9,123	9,179	9,222

BOD₅								B- QCVN 08- 2023
Vị trí	Tuần dự báo							
	09/03	10/03	11/03	12/03	13/03	14/03	15/03	
Cống Như Trác	13,700	13,700	13,700	13,700	13,700	13,700	13,700	≤ 6
Cống Hữu Bị	12,492	10,372	9,738	9,408	9,208	9,081	9,002	≤ 6
Cống Cốc Thành	11,576	11,641	11,638	11,625	11,615	11,610	11,608	≤ 6
Cống sông Chanh	14,195	14,117	14,043	13,994	13,966	13,949	13,939	≤ 6
Cống Nhâm Tràng	15,377	15,360	15,342	15,326	15,312	15,299	15,288	≤ 6
Cống Kinh Thanh	8,918	9,089	9,231	9,328	9,380	9,397	9,386	≤ 6
Cống Cỏ Đam	17,572	17,347	17,260	17,200	17,146	17,093	17,037	≤ 6
Cống Vĩnh Trị	15,916	15,919	15,917	15,915	15,914	15,912	15,911	≤ 6
Đầu kênh T3	12,714	13,018	13,107	13,124	13,127	13,133	13,146	≤ 6
Đầu kênh C9	13,143	12,094	11,709	11,548	11,470	11,439	11,450	≤ 6
Cầu đường 10 với sông Sắt	16,420	16,406	16,394	16,334	16,249	16,153	16,052	≤ 6
Đập An Bài (sông Châu Giang)	10,717	10,423	10,345	10,360	10,424	10,514	10,620	≤ 6
Đầu kênh CG16	24,900	24,900	24,900	24,900	24,900	24,900	24,900	≤ 6
Cống 3-2	10,195	10,281	10,514	10,826	11,201	11,589	11,978	≤ 6
Đầu kênh S17	15,700	15,700	15,700	15,700	15,700	15,700	15,700	≤ 6
Đập Vùa (CG12)	6,258	6,688	6,921	7,190	7,450	7,681	7,858	≤ 6
Cầu Chủ (sông Châu Giang)	9,060	8,767	8,803	8,941	9,117	9,307	9,494	≤ 6
Cầu Yên Trung (kênh Kinh Thủy)	16,245	16,165	16,045	15,916	15,793	15,677	15,569	≤ 6
Bể hút trạm bơm Quỳ Độ	13,911	13,866	13,899	13,912	13,909	13,901	13,895	≤ 6
Đầu kênh T5	11,798	11,937	11,940	11,918	11,900	11,891	11,890	≤ 6

NH₄⁺							
Vị trí	Tuần dự báo						
	09/03	10/03	11/03	12/03	13/03	14/03	15/03
Cống Như Trác	0,270	0,270	0,270	0,270	0,270	0,270	0,270
Cống Hữu Bị	0,292	0,307	0,315	0,323	0,331	0,338	0,346
Cống Cốc Thành	0,162	0,169	0,171	0,170	0,169	0,169	0,168
Cống sông Chanh	0,220	0,217	0,212	0,210	0,208	0,208	0,208
Cống Nhâm Tràng	0,128	0,128	0,127	0,126	0,126	0,125	0,125
Cống Kinh Thanh	0,348	0,359	0,369	0,376	0,381	0,384	0,385
Cống Cỏ Đam	0,271	0,402	0,457	0,493	0,518	0,538	0,553
Cống Vĩnh Trị	0,152	0,155	0,153	0,152	0,151	0,150	0,149
Đầu kênh T3	0,252	0,291	0,307	0,311	0,311	0,311	0,311
Đầu kênh C9	0,761	0,689	0,666	0,659	0,657	0,658	0,660
Cầu đường 10 với sông Sắt	0,855	0,866	0,861	0,853	0,843	0,832	0,821
Đập An Bài (sông Châu Giang)	0,585	0,569	0,567	0,573	0,581	0,591	0,602
Đầu kênh CG16	0,740	0,740	0,740	0,740	0,740	0,740	0,740
Cống 3-2	0,531	0,540	0,552	0,563	0,573	0,581	0,590
Đầu kênh S17	2,300	2,300	2,300	2,300	2,300	2,300	2,300
Đập Vùa (CG12)	0,284	0,307	0,320	0,334	0,349	0,363	0,375
Cầu Chủ (sông Châu Giang)	0,472	0,455	0,460	0,472	0,487	0,502	0,517
Cầu Yên Trung (kênh Kinh Thủy)	0,593	0,563	0,548	0,543	0,542	0,543	0,545
Bể hút trạm bơm Quỳ Độ	0,343	0,352	0,369	0,378	0,382	0,383	0,382
Đầu kênh T5	0,179	0,195	0,198	0,197	0,196	0,195	0,195

III. Các đề xuất, kiến nghị

1. Nhận xét

Chất lượng nước tại vị trí Đầu kênh CG 16 tiếp tục duy trì tình trạng ô nhiễm. Tại các cống Hữu Bị, Sông Chanh, Nhân Tràng, Cỏ Đam mức độ ô nhiễm chất lượng nước có xu hướng giảm dần trong tuần 10.

2. Dự báo chung

Trong tuần 10 năm 2026 CLN trong HTCTTL Bắc Nam Hà có xu thế giảm ô nhiễm do đầu tuần trên lưu vực có mưa và dự báo mực nước sông Hồng tại trạm Hà Nội tăng (dự báo đến 7h ngày 12/3 mực nước sông Hồng tại trạm Hà Nội khoảng 1,40m) sẽ cải thiện việc lấy nước vào hệ thống.

3. Đề xuất

Chất lượng nguồn nước cấp cho hệ thống thủy lợi Bắc Nam Hà tại các trạm bơm đầu mối còn tương đối tốt. Nguyên nhân chủ yếu gây ô nhiễm nước của hệ thống là do nước thải trực tiếp từ các khu đô thị, dân cư tập trung xả trực tiếp xuống hệ thống kênh tưới, tiêu mà không được xử lý rồi tập trung về các trạm bơm tiêu như Quán Chuột, Kênh Gia, Nhân Hoà vv.... Cần thiết phải tiến hành điều tra chi tiết hơn các nguồn xả thải không phép và có chế tài nghiêm cấm xả thải vào hệ thống thủy lợi.

Vị trí ảnh hưởng nước thải khu công nghiệp Bảo Minh là Đầu kênh C9 (khảo sát từ 2018 đến nay), chỉ tiêu Độ dẫn điện tại vị trí này thường xuyên ở mức trên 1000 $\mu\text{S}/\text{m}$. Cần có chế độ giám sát thường xuyên và liên tục tại vị trí này để phòng ngừa sự cố môi trường có thể xảy ra./.

Nơi nhận:

- Cục Quản lý và Xây dựng công trình thủy lợi;
- Lãnh đạo Trung tâm;
- Cty TNHH MTV KTCTTL Bắc Nam Hà;
- Chi cục thủy lợi tỉnh Ninh Bình;

**TRUNG TÂM QUY HOẠCH VÀ ĐIỀU TRA
TÀI NGUYÊN NƯỚC QUỐC GIA**