

BẢN TIN TUẦN

“Kết quả quan trắc, dự báo chất lượng nước trong hệ thống công trình thủy lợi Bắc Nam Hà, phục vụ lấy nước sản xuất nông nghiệp”

(Từ 22/2/2023 đến 28/2/2023)

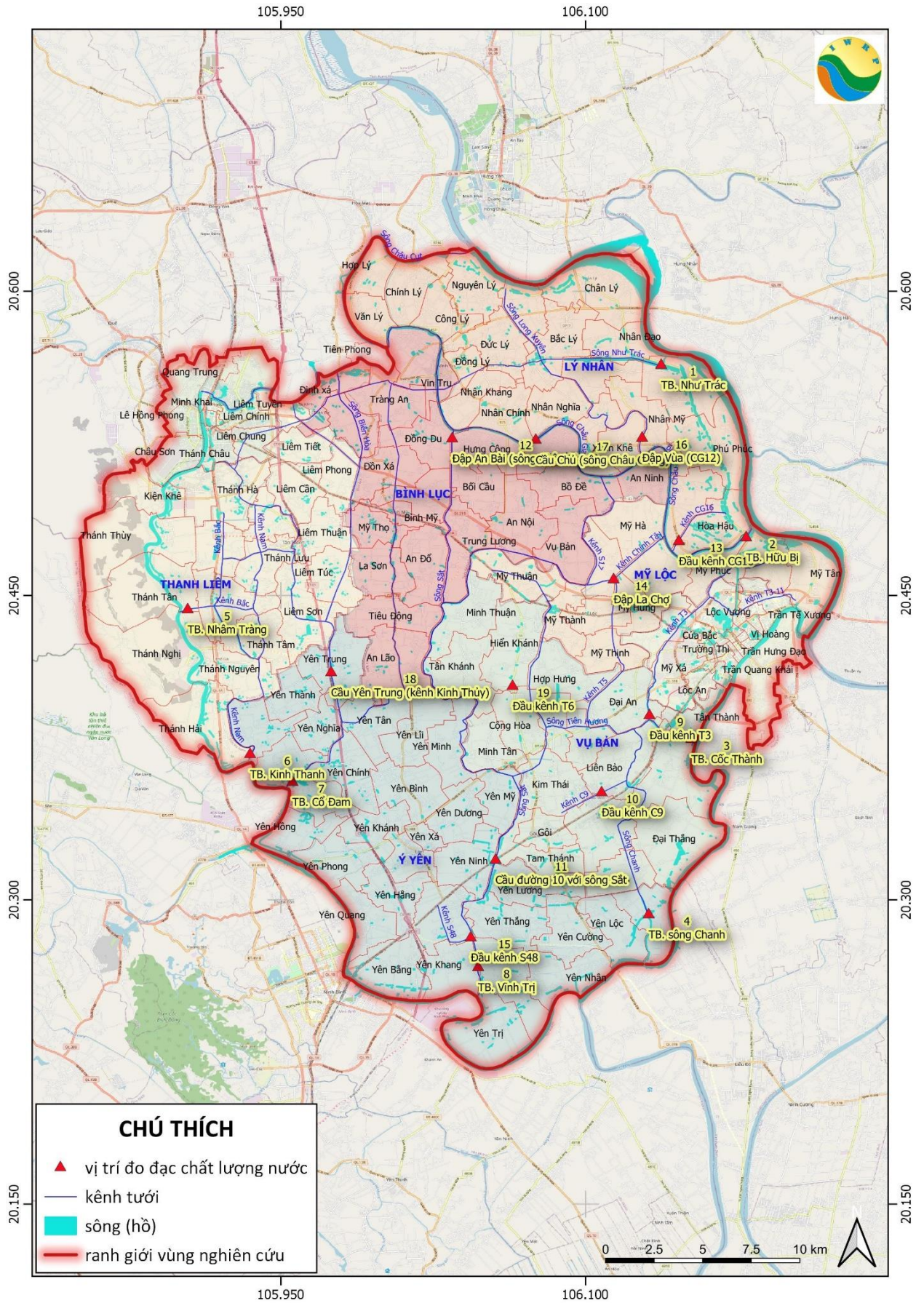
I. Kết quả giám sát chất lượng nước tuần từ ngày 22/2/2023 đến 28/2/2023

1. Vị trí giám sát

TT	Tên vị trí lấy mẫu	Nguồn/Sông	Lý do xác định vị trí lấy mẫu
1	Cống Như Trác	Sông Hồng	Kiểm tra chất lượng nước hệ thống kênh Như Trác tưới cho khu vực Huyện Lý Nhân và phần Bắc huyện Bình Lục.
2	Cống Hữu Bị		Kiểm tra chất lượng nước hệ thống kênh Hữu Bị tưới cho khu vực Huyện Mỹ Lộc và phần Bắc huyện Bình Lục.
3	Cống Cốc Thành	Sông Đào	Kiểm tra chất lượng nước hệ thống kênh Cốc thành tưới cho khu vực Huyện Vụ Bản.
4	Cống sông Chanh		Kiểm tra chất lượng nước hệ thống kênh tiêu sông Chanh và tưới bổ sung cho khu vực Nam huyện Vụ Bản.
5	Cống Nhâm Tràng	Sông Đáy	Kiểm tra chất lượng nước hệ thống kênh tưới Nhâm Tràng, tưới cho Huyện Thanh Liêm và phần phía Bắc huyện Ý Yên, bổ sung nước vào hệ thống cuối kênh Như Trác.
6	Cống Kinh Thanh		Kiểm tra chất lượng nước hệ thống kênh tưới, tưới cho Huyện Thanh Liêm
7	Cống Cỏ Đam		Kiểm tra chất lượng nước hệ thống kênh tưới Cỏ Đam, tưới cho Huyện Ý Yên
8	Cống Vĩnh Trị		Kiểm tra chất lượng nước hệ thống kênh tưới, tiêu kết hợp, tưới cho Huyện Ý Yên và Huyện Vụ Bản
9	Đầu kênh T3	Kênh T3	Kiểm tra chất lượng nước trên kênh T3 là kênh trực tiếp nhận nước thải dọc thành phố Nam Định, nhưng vẫn sử dụng để cấp cho tưới qua trạm bơm Cốc Thành
10	Đầu kênh C9	Sông Chanh	Kiểm tra chất lượng nước hệ thống sông

TT	Tên vị trí lấy mẫu	Nguồn/Sông	Lý do xác định vị trí lấy mẫu
			Chanh, tưới tiêu kết hợp cho huyện Ý Yên.
11	Cầu đường 10 với sông Sắt	Sông Sắt	Kiểm tra chất lượng nước sông Sắt, tưới tiêu kết hợp khu vực phía nam huyện Ý Yên
12	Đập An Bài (sông Châu Giang)	Sông Châu Giang	Kiểm tra chất lượng nước hệ thống sông Sắt, tưới tiêu kết hợp cho Huyện Bình Lục.
13	Đầu kênh CG16		Kiểm tra chất lượng nước hệ thống kênh tưới tiêu kết hợp và nhận nước thải từ KCN Hòa Hậu
14	Đập La Chợ		Kiểm tra chất lượng nước hệ thống, tưới tiêu kết hợp cho Huyện Mỹ Lộc.
15	Đầu kênh S48	Kênh S48	Kiểm tra chất lượng nước hệ thống tưới, tiêu nông nghiệp và khu vực làng nghề mây tre đan huyện Ý Yên.
16	Đập Vùa (CG12)	Kênh Vùa	Kiểm tra chất lượng nước hệ thống tưới cho Huyện Lý Nhân.
17	Cầu Chủ (sông Châu Giang)	Sông Châu Giang	Vị trí ô nhiễm do nhận nước thải các huyện Bình Lục, Lý Nhân
18	Cầu Yên Trung (kênh Kinh Thủy)	Kênh Kinh Thủy	Kiểm tra chất lượng nước hệ thống tiêu Huyện Thanh Liêm. Vị trí ô nhiễm do nhận nước thải của huyện Thanh Liêm
19	Đầu kênh C19 (kênh tiêu sông Chanh)	Kênh C19	Kiểm tra chất lượng nước tưới tiêu kết hợp và nước thải từ KCN Bảo Minh, thành phố Nam Định với các ngành sản xuất: dệt, nhuộm, cơ khí, chế biến gỗ, đồ điện.
20	Đầu kênh T6	Kênh T6	Nước thải TP. Nam Định nhưng vẫn được sử dụng tưới cho khu vực huyện Vụ Bản

BẢN ĐỒ GIÁM SÁT CLN HỆ THỐNG CTTL BẮC NAM HÀ NĂM 2023



2. Thông tin lúc giám sát

Trong thời gian từ 22/2/2023 – 28/2/2023 không thực hiện giám sát

3. Kết quả đo đạc

Do không khảo sát nên không có kết quả để đánh giá, so sánh với tuần trước và cùng kỳ năm trước

II. Dự báo chất lượng nước tuần từ ngày 22/2/2023 đến 28/2/2023

1. Diễn biến thủy văn và lịch sản xuất trong tuần

Trong tuần từ 22/02/2023 đến 28/02/2023 trong HTCTTL Bắc Nam Hà hầu hết đã tiến hành cấy xong vụ Đông Xuân.

2. Dự báo tình hình chất lượng nước trong tuần

DO								B1-QCVN 08-2015
Vị trí	Tuần dự báo							
	22/2	23/2	24/2	25/2	26/2	27/2	28/2	
Cống Như Trác	6,367	6,367	6,367	6,367	6,367	6,367	6,367	≥ 4
Cống Hữu Bị	6,467	6,474	6,478	6,481	6,483	6,483	6,482	≥ 4
Cống Cốc Thành	6,312	6,313	6,313	6,313	6,313	6,313	6,313	≥ 4
Cống sông Chanh	4,718	4,710	4,705	4,702	4,701	4,700	4,699	≥ 4
Cống Nhâm Trảng	4,704	4,704	4,704	4,704	4,704	4,704	4,704	≥ 4
Cống Kinh Thanh	6,115	6,100	6,086	6,074	6,065	6,057	6,051	≥ 4
Cống Cổ Đam	4,965	4,999	5,036	5,070	5,098	5,120	5,138	≥ 4
Cống Vĩnh Trị	4,771	4,799	4,821	4,839	4,852	4,862	4,869	≥ 4
Đầu kênh T3	6,027	6,038	6,034	6,028	6,022	6,019	6,017	≥ 4
Đầu kênh C9	5,471	5,429	5,397	5,372	5,352	5,333	5,317	≥ 4
Cầu đường 10 với sông Sắt	4,975	4,970	4,961	4,952	4,944	4,937	4,932	≥ 4
Đập An Bài (sông Châu Giang)	5,913	5,913	5,913	5,913	5,913	5,913	5,913	≥ 4
Đầu kênh CG16	5,650	5,650	5,650	5,650	5,650	5,650	5,650	≥ 4
Đập La Chợ	6,291	6,296	6,299	6,299	6,298	6,296	6,292	≥ 4
Đầu kênh S48	5,020	5,020	5,020	5,020	5,020	5,020	5,020	≥ 4
Đập Vùa (CG12)	6,582	6,566	6,551	6,536	6,521	6,507	6,494	≥ 4
Cầu Chủ (sông Châu Giang)	6,235	6,237	6,239	6,240	6,241	6,241	6,240	≥ 4
Cầu Yên Trung (kênh Kinh Thủy)	5,255	5,315	5,328	5,326	5,319	5,311	5,306	≥ 4
Đầu kênh C19 (kênh tiêu sông Chanh)	5,194	5,077	4,987	4,925	4,884	4,858	4,842	≥ 4
Đầu kênh T6	6,295	6,297	6,297	6,297	6,297	6,296	6,296	≥ 4

NO ₃ ⁻								B1-QCVN 08-2015
Vị trí	Tuần dự báo							
	22/2	23/2	24/2	25/2	26/2	27/2	28/2	
Cổng Như Trác	1,779	1,779	1,779	1,779	1,779	1,779	1,779	≤ 10
Cổng Hữu Bị	1,445	1,443	1,445	1,449	1,455	1,463	1,473	≤ 10
Cổng Cốc Thành	0,325	0,326	0,330	0,334	0,337	0,339	0,340	≤ 10
Cổng sông Chanh	10,019	10,139	10,205	10,243	10,267	10,281	10,290	≤ 10
Cổng Nhâm Trảng	2,904	2,904	2,904	2,904	2,904	2,904	2,904	≤ 10
Cổng Kinh Thanh	2,127	2,168	2,207	2,243	2,273	2,299	2,320	≤ 10
Cổng Cỏ Đam	4,358	4,289	4,221	4,163	4,119	4,087	4,064	≤ 10
Cổng Vĩnh Trị	4,513	4,486	4,467	4,455	4,449	4,448	4,452	≤ 10
Đầu kênh T3	1,213	1,339	1,526	1,693	1,818	1,906	1,965	≤ 10
Đầu kênh C9	3,451	3,545	3,620	3,682	3,737	3,787	3,835	≤ 10
Cầu đường 10 với sông Sắt	4,224	4,249	4,280	4,310	4,338	4,362	4,385	≤ 10
Đập An Bài (sông Châu Giang)	2,464	2,464	2,464	2,464	2,464	2,464	2,464	≤ 10
Đầu kênh CG16	4,800	4,800	4,800	4,800	4,800	4,800	4,800	≤ 10
Đập La Chợ	1,944	1,949	1,957	1,969	1,984	2,002	2,023	≤ 10
Đầu kênh S48	6,900	6,900	6,900	6,900	6,900	6,900	6,900	≤ 10
Đập Vùa (CG12)	1,263	1,296	1,328	1,359	1,389	1,418	1,446	≤ 10
Cầu Chủ (sông Châu Giang)	2,009	2,019	2,029	2,041	2,053	2,066	2,080	≤ 10
Cầu Yên Trung (kênh Kinh Thủy)	3,733	3,643	3,633	3,651	3,676	3,702	3,724	≤ 10
Đầu kênh C19 (kênh tiêu sông Chanh)	4,205	5,770	7,020	7,886	8,455	8,821	9,054	≤ 10
Đầu kênh T6	0,377	0,381	0,394	0,407	0,416	0,423	0,427	≤ 10

BOD₅								B1-QCVN 08-2015
Vị trí	Tuần dự báo							
	22/2	23/2	24/2	25/2	26/2	27/2	28/2	
Cổng Như Trác	11,513	11,513	11,513	11,513	11,513	11,513	11,513	≤ 15
Cổng Hữu Bị	7,285	7,293	7,312	7,342	7,383	7,433	7,493	≤ 15
Cổng Cốc Thành	11,834	11,832	11,833	11,834	11,834	11,835	11,835	≤ 15
Cổng sông Chanh	17,479	17,506	17,522	17,532	17,538	17,542	17,544	≤ 15
Cổng Nhâm Trảng	16,768	16,768	16,768	16,768	16,768	16,768	16,768	≤ 15
Cổng Kinh Thanh	8,906	9,053	9,195	9,323	9,434	9,528	9,610	≤ 15
Cổng Cỏ Đam	16,635	16,422	16,207	16,029	15,899	15,812	15,759	≤ 15
Cổng Vĩnh Trị	16,508	16,585	16,645	16,702	16,761	16,824	16,890	≤ 15
Đầu kênh T3	12,849	12,853	12,897	12,940	12,974	13,001	13,022	≤ 15
Đầu kênh C9	14,850	15,109	15,323	15,508	15,676	15,836	15,989	≤ 15
Cầu đường 10 với sông Sắt	16,399	16,465	16,551	16,640	16,727	16,812	16,895	≤ 15
Đập An Bài (sông Châu Giang)	11,393	11,393	11,393	11,393	11,393	11,393	11,393	≤ 15
Đầu kênh CG16	24,900	24,900	24,900	24,900	24,900	24,900	24,900	≤ 15
Đập La Chợ	9,279	9,313	9,365	9,432	9,512	9,603	9,702	≤ 15
Đầu kênh S48	15,700	15,700	15,700	15,700	15,700	15,700	15,700	≤ 15
Đập Vùa (CG12)	6,651	6,819	6,987	7,152	7,314	7,472	7,626	≤ 15
Cầu Chủ (sông Châu Giang)	9,731	9,792	9,857	9,925	9,998	10,075	10,157	≤ 15
Cầu Yên Trung (kênh Kinh Thủy)	14,538	14,235	14,211	14,295	14,409	14,527	14,633	≤ 15
Đầu kênh C19 (kênh tiêu sông Chanh)	16,142	16,659	17,016	17,251	17,404	17,502	17,565	≤ 15
Đầu kênh T6	11,904	11,900	11,902	11,904	11,906	11,908	11,909	≤ 15

NH ₄ ⁺								B1-QCVN 08-2015
Vị trí	Tuần dự báo							
	22/2	23/2	24/2	25/2	26/2	27/2	28/2	
Cổng Như Trác	0,258	0,258	0,258	0,258	0,258	0,258	0,258	≤ 0,9
Cổng Hữu Bị	0,313	0,318	0,324	0,330	0,336	0,343	0,351	≤ 0,9
Cổng Cốc Thành	0,511	0,512	0,513	0,514	0,514	0,514	0,515	≤ 0,9
Cổng sông Chanh	1,395	1,412	1,421	1,426	1,430	1,432	1,433	≤ 0,9
Cổng Nhâm Tràng	0,373	0,373	0,373	0,373	0,373	0,373	0,373	≤ 0,9
Cổng Kinh Thanh	0,348	0,359	0,370	0,380	0,390	0,399	0,407	≤ 0,9
Cổng Cổ Đam	0,654	0,649	0,646	0,645	0,647	0,651	0,658	≤ 0,9
Cổng Vĩnh Trị	0,874	0,890	0,902	0,912	0,921	0,929	0,936	≤ 0,9
Đầu kênh T3	0,547	0,579	0,611	0,638	0,658	0,672	0,682	≤ 0,9
Đầu kênh C9	0,867	0,870	0,874	0,880	0,887	0,896	0,906	≤ 0,9
Cầu đường 10 với sông Sắt	0,909	0,910	0,911	0,914	0,919	0,924	0,930	≤ 0,9
Đập An Bài (sông Châu Giang)	0,591	0,591	0,591	0,591	0,591	0,591	0,591	≤ 0,9
Đầu kênh CG16	0,740	0,740	0,740	0,740	0,740	0,740	0,740	≤ 0,9
Đập La Chợ	0,508	0,514	0,522	0,531	0,540	0,550	0,561	≤ 0,9
Đầu kênh S48	2,300	2,300	2,300	2,300	2,300	2,300	2,300	≤ 0,9
Đập Vùa (CG12)	0,307	0,320	0,334	0,347	0,361	0,374	0,387	≤ 0,9
Cầu Chủ (sông Châu Giang)	0,516	0,524	0,531	0,539	0,547	0,555	0,564	≤ 0,9
Cầu Yên Trung (kênh Kinh Thủy)	0,562	0,557	0,562	0,573	0,586	0,600	0,614	≤ 0,9
Đầu kênh C19 (kênh tiêu sông Chanh)	0,680	0,902	1,077	1,199	1,278	1,329	1,362	≤ 0,9
Đầu kênh T6	0,514	0,516	0,519	0,521	0,522	0,524	0,524	≤ 0,9

Kết quả dự báo DO trong tuần đều có giá trị thỏa mãn giới hạn B1 của QCVN 08-MT/2015/BTNMT.

Kết quả dự báo NO₃⁻ trong tuần đều có giá trị thỏa mãn giới hạn B1 của QCVN 08-MT/2015/BTNMT trừ cống sông Chanh.

Các vị trí có hàm lượng BOD₅ trong kỳ dự báo vượt giới hạn B1 của QCVN 08-MT/2015/BTNMT như Sông Chanh, Nhâm Tràng, Cổ Đam, Vĩnh Trị, Cầu đường 10, Đầu kênh CG16, S48, Đầu kênh C19.

Kết quả dự báo NH₄⁺ trong tuần đều có giá trị thỏa mãn giới hạn B1 của QCVN 08-MT/2015/BTNMT trừ Cống Sông Chanh, Cầu đường 10, Đầu kênh S48, Đầu kênh C19.

III. Các đề xuất, kiến nghị

1. Nhận xét

Chất lượng nước hệ thống Bắc Nam Hà trong thời đoạn dự báo có các vị trí vượt giới hạn B1 của QCVN 08-MT/2015/BTNMT nhiều hơn tuần trước.

2. Đề xuất.

Đề nghị Công ty KTCTTL Bắc Nam Hà tiếp tục tận dụng triều để trao đổi nước sông và trong hệ thống, tăng cường vận hành các công để đưa nước vào hệ thống.

3. Dự báo chung.

Với dự báo lượng mưa và mực nước như dự báo ở trên thì mức độ ô nhiễm chất lượng nước trong HTCTTL Bắc Nam Hà sẽ tăng. Hàm lượng các thông số như BOD₅, NH₄⁺, NO₃⁻ sẽ có xu hướng tăng, hàm lượng Oxy hòa tan trong nước sẽ có xu hướng giảm./.

Nơi nhận:

VIỆN QUY HOẠCH THỦY LỢI

- Tổng cục Thủy lợi;
- Viện kỹ thuật TNN;
- Cty TNHH MTV KTCTTL Thủy lợi Bắc Nam Hà;
- Chi cục thủy lợi tỉnh Hà Nam;
- Chi cục thủy lợi tỉnh Nam Định;
- Lưu phòng TN&TVQLCLN,MT.