

**BẢN TIN TUẦN**

**“Kết quả quan trắc, dự báo chất lượng nước trong hệ thống công trình thủy lợi Bắc Nam Hà, phục vụ lấy nước sản xuất nông nghiệp”**

**(Từ 11/01/2021 đến 17/01/2021)**

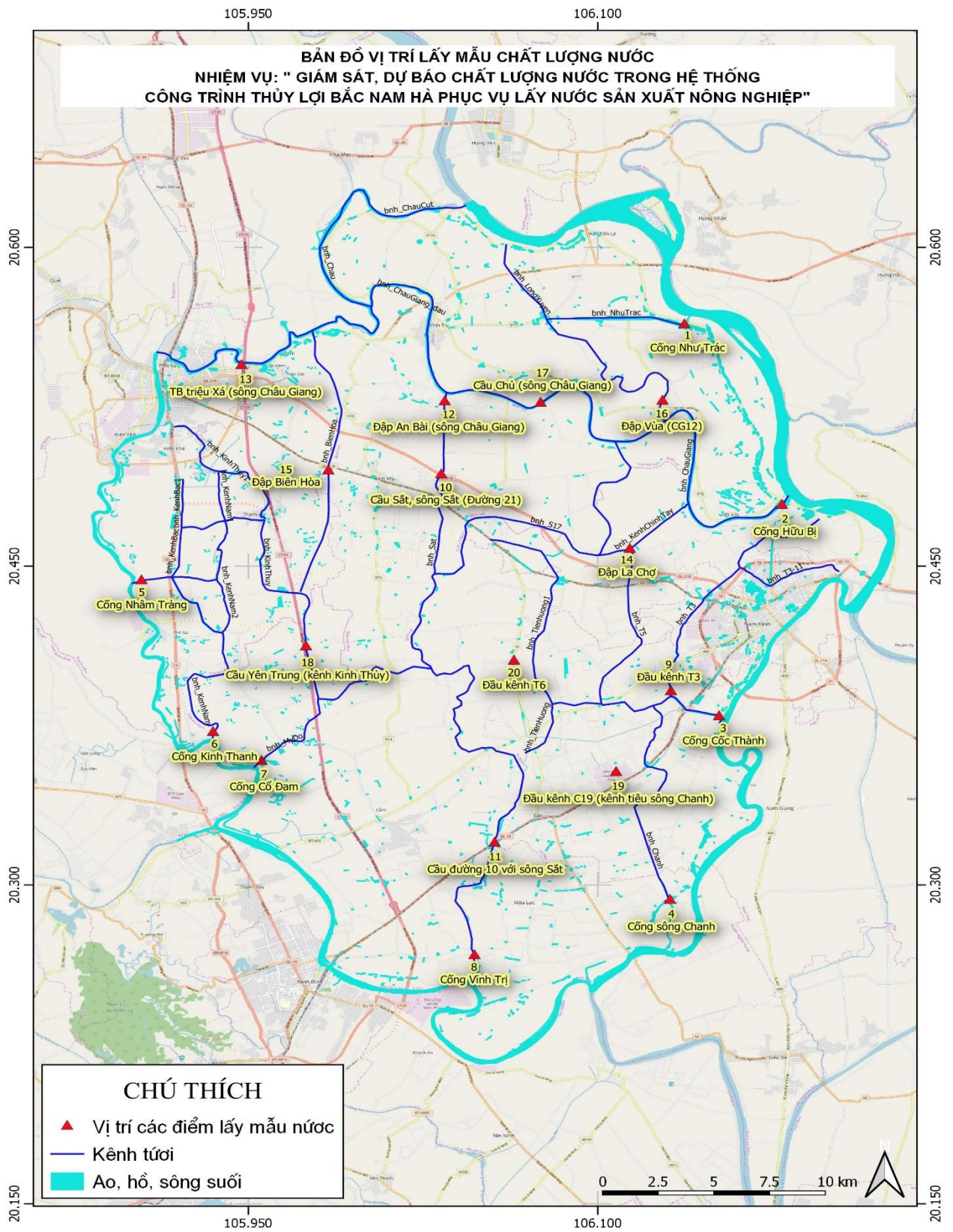
**I. Kết quả giám sát chất lượng nước tuần từ ngày 11/01/2021 đến 17/01/2021**

**1. Vị trí giám sát**

<b>TT</b>	<b>Tên vị trí giám sát</b>	<b>Nguồn/Sông</b>	<b>Lý do xác định vị trí giám sát</b>
1	Cống Như Trác	Sông Hồng	Kiểm tra chất lượng nước hệ thống kênh Như Trác tưới cho khu vực Huyện Lý Nhân và phần Bắc huyện Bình Lục.
2	Cống Hữu Bị	Sông Hồng	Kiểm tra chất lượng nước hệ thống kênh Hữu Bị tưới cho khu vực Huyện Mỹ Lộc và phần Bắc huyện Bình Lục.
3	Cống Cốc Thành	Sông Đào	Kiểm tra chất lượng nước hệ thống kênh Cốc thành tưới cho khu vực Huyện Vụ Bản.
4	Cống sông Chanh	Sông Đào	Kiểm tra chất lượng nước hệ thống kênh tiêu sông Chanh và tưới bổ sung cho khu vực Nam huyện Vụ Bản.
5	Cống Nhâm Tràng	Sông Đáy	Kiểm tra chất lượng nước hệ thống kênh tưới Nhâm Tràng, tưới cho Huyện Thanh Liêm và phần phía Bắc huyện Ý Yên, bổ sung nước vào hệ thống cuối kênh Như Trác.
6	Cống Kinh Thanh	Sông Đáy	Kiểm tra chất lượng nước hệ thống kênh tưới, tưới cho Huyện Thanh Liêm
7	Cống Cổ Đam	Sông Đáy	Kiểm tra chất lượng nước hệ thống kênh tưới Cổ Đam, tưới cho Huyện Ý Yên
8	Cống Vĩnh Trị	Sông Đáy	Kiểm tra chất lượng nước hệ thống kênh tưới, tiêu kết hợp, tưới cho Huyện Ý Yên và Huyện Vụ Bản
9	Đầu kênh T3	Kênh T3	Kiểm tra chất lượng nước trên kênh T3 là kênh trực tiếp nhận nước thải dọc thành phố Nam Định, nhưng vẫn sử dụng để cấp cho tưới qua trạm bơm Cốc Thành
10	Cầu Sắt, sông Sắt (Đường 21)	Sông Sắt	Kiểm tra chất lượng nước hệ thống sông Sắt, tưới tiêu kết hợp cho Huyện Bình Lục.
11	Cầu đường 10 với sông Sắt	Sông Sắt	Kiểm tra chất lượng nước hệ thống sông Sắt, tưới tiêu kết hợp cho phía Nam Huyện Ý Yên.

<b>TT</b>	<b>Tên vị trí giám sát</b>	<b>Nguồn/Sông</b>	<b>Lý do xác định vị trí giám sát</b>
12	Đập An Bài (sông Châu Giang)	Sông Châu Giang	Kiểm tra chất lượng nước hệ thống sông Sắt, tưới tiêu kết hợp cho Huyện Bình Lục.
13	TB triệu Xá (sông Châu Giang)	Sông Châu Giang	Kiểm tra chất lượng nước hệ thống tưới tiêu kết hợp cho Huyện Bình Lục và Huyện thanh Liêm.
14	Đập La Chợ	Sông Châu Giang	Kiểm tra chất lượng nước hệ thống, tưới tiêu kết hợp cho Huyện Mỹ Lộc.
15	Đập Biên Hòa	Kênh Biên Hòa	Kiểm tra chất lượng nước hệ thống tưới cho Huyện Bình Lục.
16	Đập Vùa (CG12)	Kênh Vùa	Kiểm tra chất lượng nước hệ thống tưới cho Huyện Lý Nhân.
17	Cầu Chủ (sông Châu Giang)	Sông Châu Giang	Vị trí ô nhiễm do nhận nước thải các huyện Bình Lục, Lý Nhân
18	Cầu Yên Trung (kênh Kinh Thủy)	Kênh Kinh Thủy	Kiểm tra chất lượng nước hệ thống tiêu Huyện Thanh Liêm. Vị trí ô nhiễm do nhận nước thải của huyện Thanh Liêm
19	Đầu kênh C19 (kênh tiêu sông Chanh)	Kênh C19	Kiểm tra chất lượng nước thải từ KCN Bảo Minh, thành phố Nam Định với các ngành sản xuất: dệt, nhuộm, cơ khí, chế biến gỗ, đồ điện
20	Đầu kênh T6	Kênh T6	Nước thải TP. Nam Định nhưng vẫn được sử dụng tưới cho khu vực huyện Vụ Bản

# BẢN ĐỒ GIÁM SÁT CLN HỆ THỐNG CTTL BẮC NAM HÀ NĂM 2021



## **2. Thông tin lúc giám sát**

Trong thời gian từ 11/01/2021 – 17/01/2021 không thực hiện giám sát

## **3. Kết quả đo đạc**

Do không khảo sát nên không có kết quả để đánh giá, so sánh với tuần trước và cùng kỳ năm trước

## **II. Dự báo chất lượng nước tuần từ ngày 11/01/2021 đến 17/01/2021**

### **1. Diễn biến thủy văn và lịch sản xuất trong tuần**

Hà Nam

Trong tuần tới dự báo trong vùng có khả năng có mưa. Lượng mưa cộng dồn từ đầu tháng VI/2020 tính đến hết ngày 17/I/2021 có vùng cao hơn TBNN 0,3 %, có vùng thấp hơn TBNN (từ 11,7- 37,4) nên khả năng lượng nước có thể cung cấp nước ngầm hầu hết đảm bảo tương đương mức trung bình nhiều năm. Trạm Hà Nam cao hơn TBNN 37,4%.

Nam Định

Dự báo trong vùng, từ ngày 11/01 - 17/01 nhiệt độ có thể sẽ dao động từ 20°C – 22°C. Dự kiến trong vùng từ ngày 11/01 - 17/01 sẽ có mưa nhỏ rải rác với tổng lượng mưa trong tuần phổ biến từ 3 - 3 mm. Trạm Nam Định thấp hơn so với TBNN 7%.

Do mưa ít nên mực nước MAX đều dưới mực nước thiết kế.

## 2. Dự báo tình hình chất lượng nước trong tuần

Vị trí	DO							B1-QCVN 08-2015
	Tuần dự báo							
	11/01	12/01	13/01	14/01	15/01	16/01	17/01	
Cổng Như Trác	5,000	5,000	5,000	5,000	5,000	5,000	5,000	4
Cổng Hữu Bị	5,761	5,817	5,865	5,907	5,948	5,989	6,028	4
Cổng Cốc Thành	6,657	6,661	6,665	6,669	6,673	6,677	6,681	4
Cổng sông Chanh	5,392	5,452	5,510	5,569	5,630	5,689	5,743	4
Cổng Nhâm Tràng	5,000	5,000	5,000	5,000	5,000	5,000	5,000	4
Cổng Kinh Thanh	5,399	5,387	5,374	5,360	5,347	5,333	5,318	4
Cổng Cổ Đàm	4,724	4,721	4,724	4,744	4,784	4,824	4,860	4
Cổng Vĩnh Trị	4,568	4,563	4,560	4,556	4,553	4,550	4,548	4
Đầu kênh T3	6,616	6,649	6,660	6,663	6,645	6,577	6,474	4
Cầu Sắt, sông Sắt (Đường 21)	4,937	5,009	5,064	5,164	5,294	5,314	5,329	4
Cầu đường 10 với sông Sắt	4,565	4,562	4,560	4,560	4,563	4,568	4,574	4
Đập An Bài (sông Châu Giang)	4,980	5,064	5,159	5,210	5,210	5,344	5,426	4
TB triệu Xá (sông Châu Giang)	5,020	5,020	5,020	5,020	5,020	5,020	5,020	4
Đập La Chợ	5,641	5,772	5,951	6,075	6,093	6,093	6,080	4
Đập Biên Hòa	5,020	5,020	5,020	5,020	5,020	5,020	5,020	4
Đập Vùa (CG12)	6,405	6,434	6,461	6,473	6,474	6,500	6,539	4
Cầu Chủ (sông Châu Giang)	5,466	5,521	5,609	5,665	5,676	5,746	5,831	4
Cầu Yên Trung (kênh Kinh Thủy)	4,749	4,749	4,771	4,841	4,875	4,905	4,933	4
Đầu kênh C19 (kênh tiêu sông Chanh)	5,627	5,689	5,859	5,954	5,921	5,746	5,660	4
Đầu kênh T6	6,656	6,661	6,665	6,669	6,673	6,675	6,678	4

NO <sub>3</sub> <sup>-</sup>								B1-QCVN 08-2015
Vị trí	Tuần dự báo							
	11/01	12/01	13/01	14/01	15/01	16/01	17/01	
Cống Như Trác	1,000	1,000	1,000	1,000	1,000	1,000	1,000	10
Cống Hữu Bị	1,967	1,920	1,883	1,858	1,830	1,810	1,780	10
Cống Cốc Thành	2,011	1,918	1,827	1,737	1,649	1,560	1,472	10
Cống sông Chanh	2,714	2,572	2,440	2,307	2,164	2,019	1,889	10
Cống Nhâm Tràng	1,000	1,000	1,000	1,000	1,000	1,000	1,000	10
Cống Kinh Thanh	6,729	6,726	6,721	6,712	6,701	6,688	6,672	10
Cống Cổ Đam	4,804	4,707	4,586	4,415	4,231	4,102	4,017	10
Cống Vĩnh Trị	3,154	3,181	3,207	3,232	3,258	3,282	3,306	10
Đầu kênh T3	2,078	1,951	1,848	1,763	1,717	1,744	1,811	10
Cầu Sắt, sông Sắt (Đường 21)	3,085	3,023	2,990	2,923	2,849	2,853	2,836	10
Cầu đường 10 với sông Sắt	3,222	3,247	3,272	3,295	3,318	3,334	3,347	10
Đập An Bài (sông Châu Giang)	3,006	2,953	2,861	2,814	2,814	2,705	2,626	10
TB triệu Xá (sông Châu Giang)	1,270	1,270	1,270	1,270	1,270	1,270	1,270	10
Đập La Chợ	2,447	2,594	2,553	2,439	2,299	2,212	2,190	10
Đập Biên Hòa	0,799	0,799	0,799	0,799	0,799	0,799	0,799	10
Đập Vùa (CG12)	1,250	1,222	1,199	1,195	1,210	1,189	1,146	10
Cầu Chủ (sông Châu Giang)	2,430	2,383	2,294	2,245	2,253	2,189	2,107	10
Cầu Yên Trung (kênh Kinh Thủy)	4,878	4,704	4,334	4,035	4,213	4,209	4,213	10
Đầu kênh C19 (kênh tiêu sông Chanh)	2,932	2,850	2,674	2,550	2,529	2,586	2,476	10
Đầu kênh T6	2,018	1,923	1,830	1,740	1,655	1,569	1,482	10

<b>BOD<sub>5</sub></b>								<b>B1-QCVN 08-2015</b>
<b>Vị trí</b>	<b>Tuần dự báo</b>							
	<b>11/01</b>	<b>12/01</b>	<b>13/01</b>	<b>14/01</b>	<b>15/01</b>	<b>16/01</b>	<b>17/01</b>	
Cống Như Trác	7,500	7,500	7,500	7,500	7,500	7,500	7,500	<b>15</b>
Cống Hữu Bị	10,981	10,701	10,475	10,295	10,110	9,941	9,759	<b>15</b>
Cống Cốc Thành	8,314	8,177	8,045	7,915	7,789	7,661	7,534	<b>15</b>
Cống sông Chanh	12,047	11,766	11,508	11,245	10,961	10,680	10,431	<b>15</b>
Cống Nhâm Tràng	7,500	7,500	7,500	7,500	7,500	7,500	7,500	<b>15</b>
Cống Kinh Thanh	13,450	13,566	13,686	13,808	13,931	14,056	14,184	<b>15</b>
Cống Cổ Đàm	17,199	17,266	17,300	17,244	17,086	16,940	16,822	<b>15</b>
Cống Vĩnh Trị	15,746	15,843	15,940	16,037	16,134	16,229	16,321	<b>15</b>
Đầu kênh T3	8,542	8,270	8,100	7,981	7,987	8,247	8,669	<b>15</b>
Cầu Sắt, sông Sắt (Đường 21)	16,288	15,939	15,732	15,290	14,698	14,684	14,657	<b>15</b>
Cầu đường 10 với sông Sắt	15,980	16,081	16,186	16,283	16,380	16,450	16,503	<b>15</b>
Đập An Bài (sông Châu Giang)	16,134	15,798	15,324	15,068	15,068	14,439	14,010	<b>15</b>
TB triệu Xá (sông Châu Giang)	15,900	15,900	15,900	15,900	15,900	15,900	15,900	<b>15</b>
Đập La Chợ	12,412	12,239	11,587	11,002	10,680	10,526	10,554	<b>15</b>
Đập Biên Hòa	12,500	12,500	12,500	12,500	12,500	12,500	12,500	<b>15</b>
Đập Vùa (CG12)	7,173	7,027	6,891	6,844	6,891	6,757	6,525	<b>15</b>
Cầu Chủ (sông Châu Giang)	13,217	12,957	12,472	12,193	12,206	11,842	11,371	<b>15</b>
Cầu Yên Trung (kênh Kinh Thủy)	17,117	17,166	17,083	16,765	16,690	16,614	16,559	<b>15</b>
Đầu kênh C19 (kênh tiêu sông Chanh)	12,037	11,816	11,223	10,862	10,944	11,463	11,531	<b>15</b>
Đầu kênh T6	8,330	8,187	8,053	7,923	7,801	7,681	7,559	<b>15</b>

<b>NH<sub>4</sub><sup>+</sup></b>								<b>B1-QCVN 08-2015</b>
<b>Vị trí</b>	<b>Tuần dự báo</b>							
	<b>11/01</b>	<b>12/01</b>	<b>13/01</b>	<b>14/01</b>	<b>15/01</b>	<b>16/01</b>	<b>17/01</b>	
Cổng Như Trác	0,200	0,200	0,200	0,200	0,200	0,200	0,200	<b>0,9</b>
Cổng Hữu Bị	0,671	0,652	0,636	0,623	0,610	0,597	0,584	<b>0,9</b>
Cổng Cốc Thành	0,271	0,263	0,255	0,247	0,239	0,232	0,224	<b>0,9</b>
Cổng sông Chanh	0,480	0,459	0,440	0,421	0,399	0,378	0,359	<b>0,9</b>
Cổng Nhâm Tràng	0,200	0,200	0,200	0,200	0,200	0,200	0,200	<b>0,9</b>
Cổng Kinh Thanh	0,966	0,977	0,988	1,000	1,011	1,023	1,035	<b>0,9</b>
Cổng Cổ Đàm	1,216	1,222	1,225	1,219	1,206	1,193	1,184	<b>0,9</b>
Cổng Vĩnh Trị	1,073	1,083	1,093	1,103	1,113	1,122	1,132	<b>0,9</b>
Đầu kênh T3	0,289	0,270	0,259	0,252	0,255	0,279	0,314	<b>0,9</b>
Cầu Sắt, sông Sắt (Đường 21)	1,105	1,080	1,064	1,026	0,972	0,971	0,973	<b>0,9</b>
Cầu đường 10 với sông Sắt	1,096	1,106	1,116	1,126	1,136	1,143	1,149	<b>0,9</b>
Đập An Bài (sông Châu Giang)	1,082	1,061	1,025	1,007	1,007	0,961	0,929	<b>0,9</b>
TB triệu Xá (sông Châu Giang)	0,140	0,140	0,140	0,140	0,140	0,140	0,140	<b>0,9</b>
Đập La Chợ	0,769	0,716	0,635	0,579	0,575	0,582	0,599	<b>0,9</b>
Đập Biên Hòa	0,760	0,760	0,760	0,760	0,760	0,760	0,760	<b>0,9</b>
Đập Vùa (CG12)	0,392	0,382	0,372	0,368	0,372	0,361	0,343	<b>0,9</b>
Cầu Chủ (sông Châu Giang)	0,856	0,837	0,802	0,782	0,784	0,757	0,720	<b>0,9</b>
Cầu Yên Trung (kênh Kinh Thủy)	1,211	1,215	1,204	1,176	1,174	1,169	1,166	<b>0,9</b>
Đầu kênh C19 (kênh tiêu sông Chanh)	0,524	0,510	0,472	0,449	0,454	0,482	0,473	<b>0,9</b>
Đầu kênh T6	0,272	0,263	0,255	0,248	0,240	0,233	0,226	<b>0,9</b>



Kết quả dự báo DO trong tuần đều có giá trị thỏa mãn giới hạn B1 của QCVN 08-MT/2015/BTNMT.

Kết quả dự báo  $\text{NO}_3^-$  trong tuần đều có giá trị thỏa mãn giới hạn B1 của QCVN 08-MT/2015/BTNMT.

Các vị trí có hàm lượng  $\text{BOD}_5$  trong kỳ dự báo vượt quá giới hạn B1 của QCVN 08-MT/2015/BTNMT như Công Cổ Đam, Vĩnh Trị, Cầu Sắt, Cầu đường 10, TB Triệu Xá, cầu Yên Trung.

Các vị trí có hàm lượng  $\text{NH}_4^+$  trong kỳ dự báo vượt quá giới hạn B1 của QCVN 08-MT/2015/BTNMT là Công Kinh Thanh, Cổ Đam, Vĩnh Trị, Cầu Sắt, Cầu đường 10, Đập An Bài và cầu Yên Trung.

### **III. Các đề xuất, kiến nghị**

#### **1. Nhận xét**

Chất lượng nước hệ thống Bắc Nam Hà ô nhiễm chủ yếu do các hệ thống tiêu thoát nước của các thành phố, khu đô thị, khu công nghiệp, làng nghề hầu hết không được xử lý đổ thẳng ra các kênh thủy lợi gây ra ô nhiễm nguồn nước trên hệ thống.

#### **2. Đề xuất.**

Giám sát các khu công nghiệp đang và sẽ xây dựng trên lưu vực, yêu cầu đưa ra những giải pháp bảo vệ môi trường trước khi đi vào hoạt động. Đối với các khu đang hoạt động cần kiểm tra thường xuyên các nguồn xả thải ra môi trường.

Quy hoạch hệ thống tiêu thoát nước từ những cụm đô thị nhỏ và của cả thành phố để việc xử lý và phát hiện nguồn ô nhiễm chủ yếu và có phương án xử lý kịp thời.

Xây dựng các điểm thu gom rác, mạng lưới thu gom rác thải công cộng tránh xả rác thải trực tiếp xuống các hệ thống kênh.

Quy hoạch làng nghề thủ công thành những khu vực có thể kiểm soát về môi trường, cần có hệ thống tiêu thoát nước tập trung để xử lý nước thải cho những khu vực làng nghề gây ô nhiễm.

#### **3. Dự báo chung về tình hình chất lượng nước trong thời gian tiếp theo và xu thế tốt hơn/xấu hơn của các thông số được dự báo.**

Với dự báo lượng mưa và mực nước đều tăng như dự báo ở trên thì mức độ ô nhiễm chất lượng nước trong HTCTTL Bắc Nam Hà sẽ giảm. Hàm lượng các thông số như  $\text{BOD}_5$ ,  $\text{NH}_4^+$ ,  $\text{NO}_3^-$  sẽ có xu hướng giảm, hàm lượng Oxy hòa tan trong nước DO sẽ có xu hướng tăng.

**VIỆN QUY HOẠCH THỦY LỢI**