

Hà Nội, ngày 31 tháng 05 năm 2023

BẢN TIN VỤ MÙA

**Dự báo nguồn nước và xây dựng kế hoạch sử dụng nước, phục vụ chỉ đạo điều hành cấp nước cho sản xuất nông nghiệp trên các lưu vực sông khu vực Trung du và đồng bằng Bắc Bộ - Phục vụ đảm bảo an toàn công trình năm 2023
Hồ chứa Đầm Hà Động – Tỉnh Quảng Ninh**

(Từ ngày 01/6/2023-30/10/2023)

I. Lượng mưa, dòng chảy đến hồ Hiện tại và Dự báo

1.1. Tổng hợp lượng mưa hiện trạng, dự báo mưa tại các trạm

TT	Trạm	Lượng mưa từ 1/1 đến 31/5/2023 (mm)	So sánh với cùng kỳ(+/-%)			Lượng mưa dự báo vụ (mm) Từ 01/06 - 30/11/2023	So sánh với cùng kỳ(+/-%)		
			TBNN	2022	2021		TBNN	2022	2021
I	Hồ Đầm Hà Động								
1	Đầm Hà	762	-33	-3	+51	522	-83	-77	-48
2	Quảng Lâm 1	247	-61	+3	+38	522	-67	-77	+62
3	Quảng Lâm 2	848	+22	+7	+14	522	-70	-78	+21
4	Quảng Lâm 3	963	-95	+5	+17	522	-71	-76	+66
	Trung bình	619				522			

Nhận xét:

- Lượng mưa lũy tích từ ngày 01/01 - 31/05/2023 vùng Hồ Đầm Hà Động đạt từ 247 - 963mm ở trạm đo chính, tại trạm Đầm Hà là 762mm.

- Lượng mưa lũy tích từ 01/01/2023 - 31/05/2023 vùng Hồ Đầm Hà Động tại trạm Quảng Lâm 2, cao hơn so với TBNN 22%, tại Đầm Hà, Quảng Lâm 1, Quảng Lâm 3, thấp hơn so với TBNN từ 33 - 95%; So với cùng kỳ năm 2020, tại Đầm Hà thấp hơn 3%.

1.2. Dự báo lượng mưa và dòng chảy đến hồ

TT	Tháng	X (mm)	số đợt có X3ngày >50 mm	X3ngày max (mm)	X1ngày max (mm)
*	Cả vụ	525	4	66	
1	6	94	0		
2	7	46	0		
3	8	73	2	59	29
4	9	233	2	64	34
5	10	65	0		
6	11	14	0		

II. Dự báo vận hành hồ vụ Mùa năm 2023

Tính toán vận hành hồ theo dự báo nguồn nước đến

Tháng	Tuần	W _{đến}	W _{đùng}	Z _{hồmax}	Z _{đầu}	Z _{cuối}	W _{hồ}	W _{xả}	Q _{xả max}
		10 ⁶ m ³	10 ⁶ m ³	m	m	m	10 ⁶ m ³	10 ⁶ m ³	m ³ /s
Tháng 6	Tuần 1	1,56	0,46	60,23	59,50	60,23	13,52	0,00	0,00
	Tuần 2	3,85	0,22	60,42	60,23	60,39	13,80	3,33	15,48
	Tuần 3	2,19	0,07	60,41	60,39	60,39	13,81	2,08	15,32
	Tuần 4	1,13	0,08	60,40	60,38	60,38	13,78	1,05	15,01
	Tuần 5	1,12	0,08	60,40	60,40	60,39	13,80	1,02	15,01
Tháng 7	Tuần 1	2,92	0,38	60,56	60,39	60,56	14,10	2,21	19,96
	Tuần 2	5,22	0,17	60,67	60,57	60,39	13,81	5,31	24,44
	Tuần 3	1,12	0,13	60,40	60,40	60,39	13,80	0,97	15,05
	Tuần 4	0,65	0,59	60,40	60,39	60,39	13,80	0,03	14,92
	Tuần 5	1,04	0,59	60,40	60,31	60,40	13,82	0,27	14,92
Tháng 8	Tuần 1	0,79	0,92	60,39	60,39	60,28	13,61	0,05	14,93
	Tuần 2	10,71	0,41	60,98	60,28	60,70	14,35	9,54	37,06
	Tuần 3	12,25	0,03	60,96	60,71	60,38	13,79	12,75	36,02
	Tuần 4	1,49	0,26	60,41	60,39	60,36	13,75	1,24	15,11
	Tuần 5	0,91	0,54	60,40	60,40	60,38	13,78	0,38	14,99
Tháng 9	Tuần 1	2,44	0,27	60,41	60,38	60,41	13,84	2,09	15,28
	Tuần 2	8,86	0,03	60,58	60,40	60,41	13,84	8,79	20,93
	Tuần 3	12,05	0,46	60,60	60,40	60,49	13,97	11,43	21,81
	Tuần 4	3,10	0,08	60,48	60,48	60,39	13,80	3,16	17,71
	Tuần 5	1,67	0,08	60,41	60,40	60,39	13,80	1,57	15,18
Tháng 10	Tuần 1	1,25	0,71	60,40	60,39	60,37	13,77	0,54	14,98
	Tuần 2	0,93	0,58	60,40	60,37	60,38	13,78	0,32	14,95
	Tuần 3	1,30	0,10	60,40	60,38	60,40	13,82	1,13	15,06
	Tuần 4	0,91	0,50	60,40	60,40	60,40	13,82	0,38	14,94
	Tuần 5	0,83	0,50	60,40	60,39	60,38	13,79	0,32	14,94
Tháng 11	Tuần 1	0,80	0,17	60,40	60,38	60,38	13,79	0,59	14,97
	Tuần 2	0,76	0,13	60,40	60,39	60,39	13,81	0,59	14,97
	Tuần 3	0,73	0,08	60,40	60,39	60,38	13,79	0,65	14,97
	Tuần 4	0,70	0,12	60,40	60,38	60,39	13,81	0,54	14,97
	Tuần 5	0,70	0,11	60,40	60,38	60,40	13,82	0,54	14,97

III. Kết luận

- Tình hình nguồn nước hồ:

+ Tổng lượng mưa thực đo vụ Đông Xuân là 619 mm; so với TBNN thấp hơn 33%;

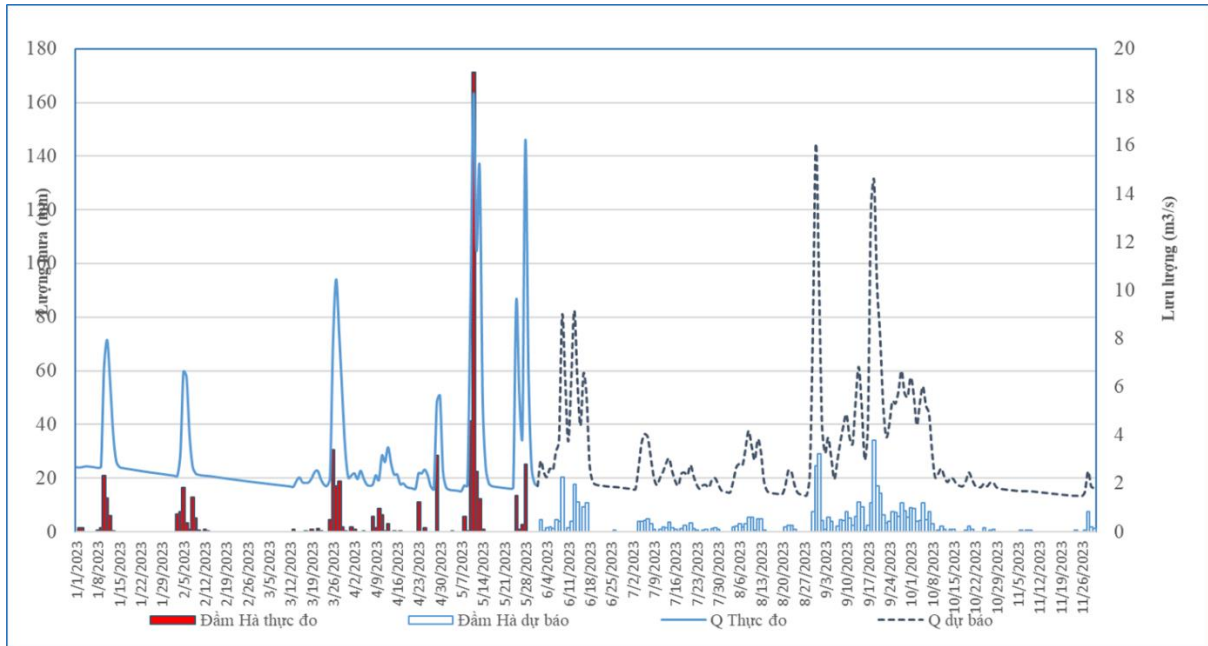
+ Tại thời điểm ngày 31/05/2023, dung tích hồ tương đương 83% so với W_{tb}

- Dự báo mưa: Tổng lượng vụ Mùa từ ngày 01/06 đến 30/11 khoảng 522 mm, trong đó dự kiến có khả năng không có đợt mưa có X3 ngày từ 100 mm trở lên.

- Dự báo vận hành hồ: Dự báo cuối vụ mùa dung tích hồ Đầm Hà Động sẽ đầy và tiến hành nhiều đợt xả với lưu lượng từ 14 – 39 m³/s

PHỤ LỤC

+ Biểu đồ dự báo lượng mưa và dòng chảy đến hồ vụ Mùa năm 2023



+ Biểu đồ vận hành tích, hồ vụ Mùa năm 2023

